

Craterellus lutescens (Fr.) Fr., *Epicr. syst. mycol.* (Upsaliae): 532 (1838)



COROLOGÍA

Registro/Herbario	Fecha	Lugar	Hábitat
	12/12/2006	Peña Oroel - Jaca (Huesca) 1140 m 30TYN 0311	Pinar musgoso de <i>Pinus sylvestris</i>

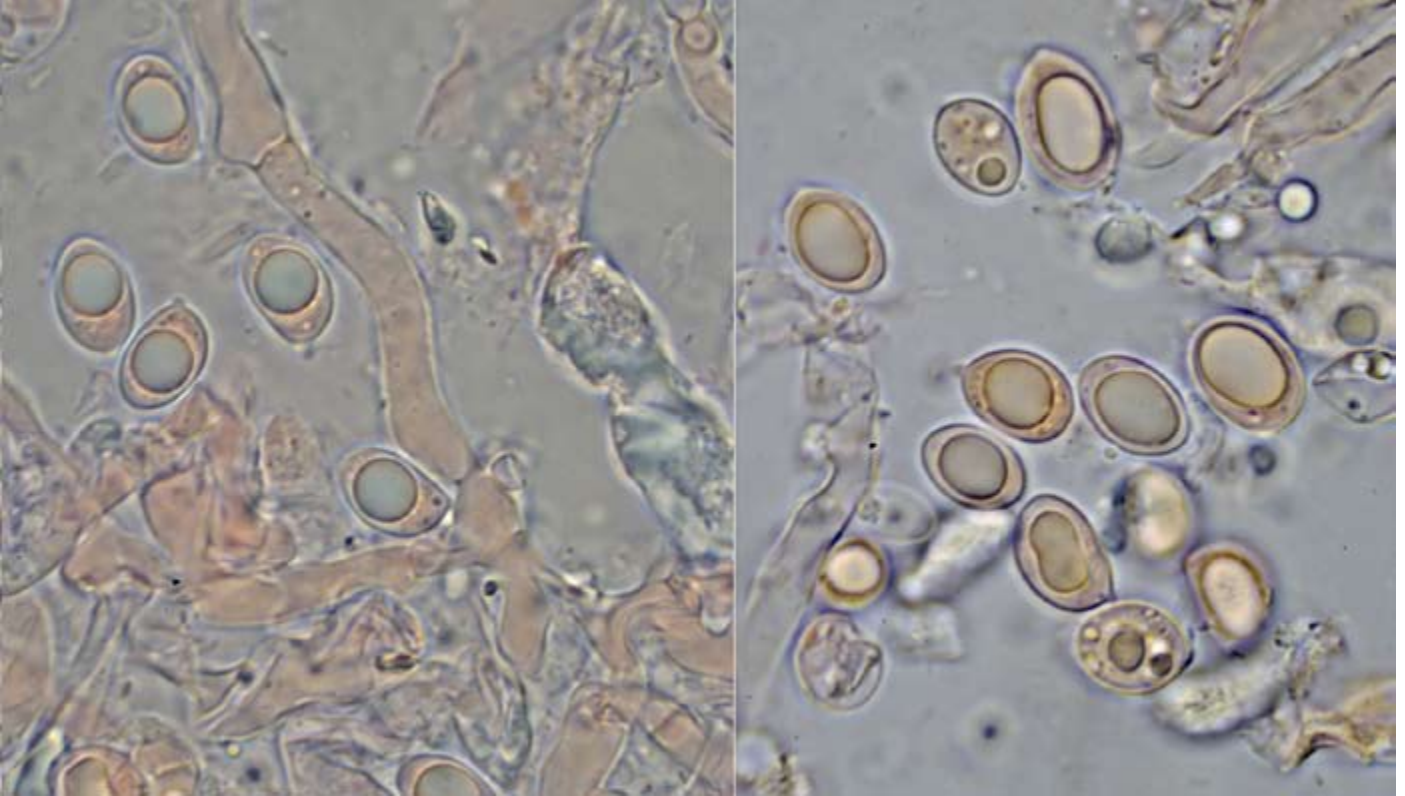
TAXONOMÍA

- **Basionimo:** [Cantharellus lutescens Fr. 1821](#)
- **Citas en listas publicadas:** *Saccardo's Syll. fung.* VI: 515; XII: 143, 945; XIX: 480. [Page Image in Published List](#)
- **Posición en la clasificación:** *Cantharellaceae, Cantharellales, Incertae sedis, Agaricomycetes, Basidiomycota, Fungi*
- **Sinónimos:**
 - [Agaricus aurora Batsch](#), *Elench. fung.* (Halle): 93 (1783)
 - [Cantharellus aurora \(Batsch\) Kuyper](#), *Riv. Micol.* **33**(3): 249 (1991) [1990]
 - [Cantharellus infundibuliformis var. tubiformis \(Schaeff.\) Maire](#), *Fungi Catalaunici: Contributions à l'étude de la Flore Mycologique de la Catalogne*: 44 (1933)
 - [Cantharellus lutescens Fr.](#), *Syst. mycol.* (Lundae) **1**: 320 (1821)
 - [Cantharellus lutescens Fr.](#), *Syst. mycol.* (Lundae) **1**: 320 (1821) **f. lutescens**
 - [Cantharellus lutescens Fr.](#), *Syst. mycol.* (Lundae) **1**: 320 (1821) **var. lutescens**
 - [Cantharellus xanthopus \(Pers.\) Duby](#), *Bot. Gall.*, Edn 2 (Paris) **2**: 799 (1830)
 - [Helvella tubaeformis Schaeff.](#) [as 'Elvela'], *Fung. Bavar. Palat.* **2**: tab. 157 (1763)
 - [Merulius tubaeformis \(Schaeff.\) Pers.](#), *Comm. Schaeff. Icon. Pict.*: 62 (1800)
 - [Merulius xanthopus Pers.](#), *Mycol. eur.* (Erlanga) **2**: 19 (1825)

DESCRIPCIÓN MACRO

Sombrero de 2-6 cm de diámetro, plano o infundibuliforme, escumuloso en el centro, comunicado con el pie, de color gris marrón sobre fondo amarillo-naranja y con el margen delgado y recurvado ondulado. Cutícula no separable. Himenio liso o con pliegues no laminiformes, decurrentes, de color amarillo anaranjado pudiendo virar al gris en alguna de sus formas. Pie de 4-8 x 0,5-1 cm, atenuado hacia la base, sinuoso, frágil, liso, brillante, hueco, amarillo oro con ocasionales tonos asalmonados, con la base blanquecina y tomentosa. Carne fibrosa, delgada, de color amarillo crema. Olor afrutado, que se acrecienta al secarse, y sabor dulce.

DESCRIPCIÓN MICRO



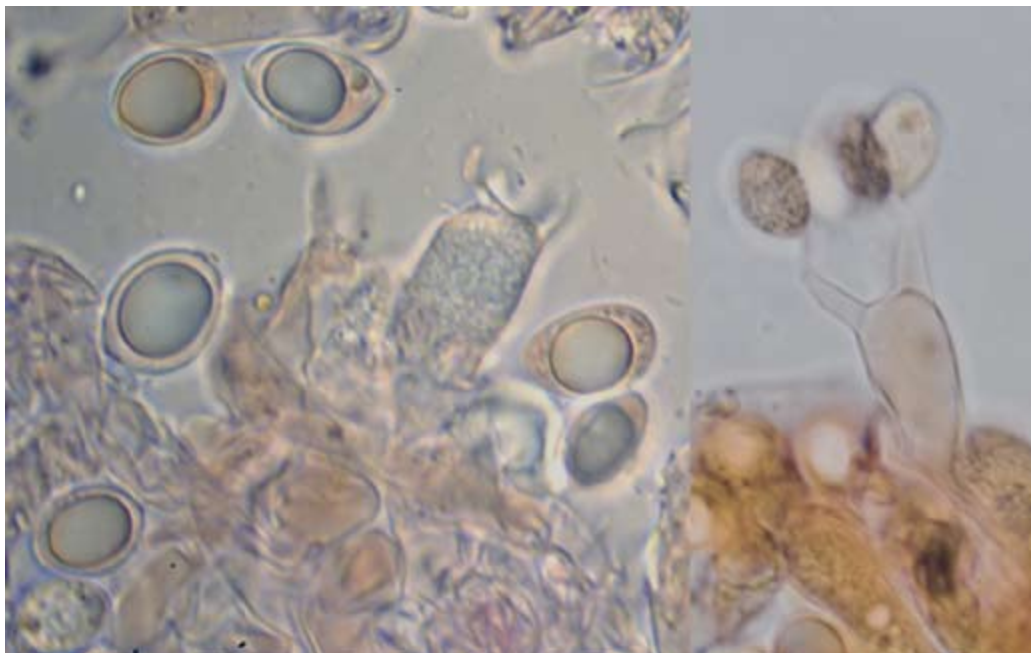
1. Esporas anchamente elipsoidales, lisas, hialinas, apiculadas, no amiloides. x1000

Medidas esporales (x1000) (material seco)

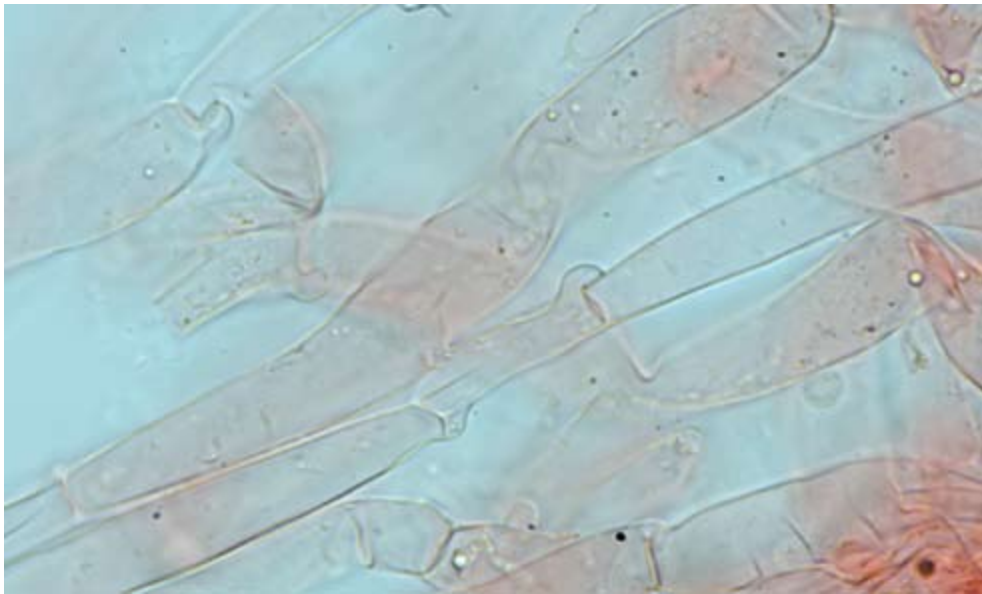
10 [10,1; 12,1] 12,4 x 7,1 [7,3; 8,5] 9,5

Q = 1,3 [1,3; 1,5] 1,5; N = 31

Me = 11,1 x 7,9 μm ; Qe = 1,41; Vol = 364



2. Basidios con 4 esterigmas, en algunos casos dos esterigmas. Claviformes, estrechos, con fíbulas en la base.



3 Hifas de ancho variable, con fíbulas. Foto: Hifas del himenio.

OBSERVACIONES

- Fácil de identificar por su combinación de colores y su olor muy agradable. Se diferencia de [*C. tubaeformis*](#) por tener éste los pliegues bien marcados y color amarillo a gris pálido. Fotos, salvo indicación en contrario, de Jorge Hernanz.

OTRAS DESCRIPCIONES Y FOTOGRAFÍAS

- ROUX P. (2006). *Mille et un champignons*. Pag. 1117.



Foto José Cuesta