

Cantharellus ianthinoxanthus (Maire) Kühner, *Ann. Sci. Franche-Comté* 2: 16 (1947)



COROLOGÍA

Registro/Herbario	Fecha	Lugar	Hábitat
	14-08-2006	La Pierre de St. Martin 1354 m. 30TXN 8643	Hayedo

TAXONOMÍA

- **Basiónimo:** [Cantharellus cibarius var. ianthinoxanthus Maire 1911](#)
- **Citas en listas publicadas:** *Index of Fungi* 3: 402. [Page Image in Published List](#)
- **Posición en la clasificación:** *Cantharellaceae, Cantharellales, Incertae sedis, Agaricomycetes, Basidiomycota, Fungi*
- **Sinónimos:**
 - [Cantharellus cibarius var. ianthinoxanthus Maire](#), *Bull. Soc. mycol. Fr.* 27: 446 (1911)
 - [Craterellus ianthinoxanthus \(Maire\) Pérez-De-Greg.](#), in Carbó, Pérez-De-Gregorio, Rocabrana, Vila, Llistosella, Tabarés, Ballarà, Rodríguez, Torrent & Cortés, *Bolets de Catalunya* (Barcelona) 19(901-950): lám. 908 (2000)

DESCRIPCIÓN MACRO

Sombrero de 2 a 4 cm de diámetro, irregular, finalmente embudado, con el borde primero involuto y después ondulado y sinuoso. Cutícula seca, lisa a ligeramente aterciopelada, de color amarillo-anaranjado, azafranado, a veces con tintes lilas. Himenio formado por pliegues más o menos intervenados, poco marcados, poco decurrentes, de color amarillo anaranjado que se manchan de gris-lilacino con la edad. Pie de 3-4 x 1-1,5 cm, a veces en forma de cono invertido, concoloro con el himenio pero algo más claro. De un mismo pie suelen salir dos sombreros. Carne blanquecina, no ennegrece, y de olor y sabor suaves.

DESCRIPCIÓN MICRO

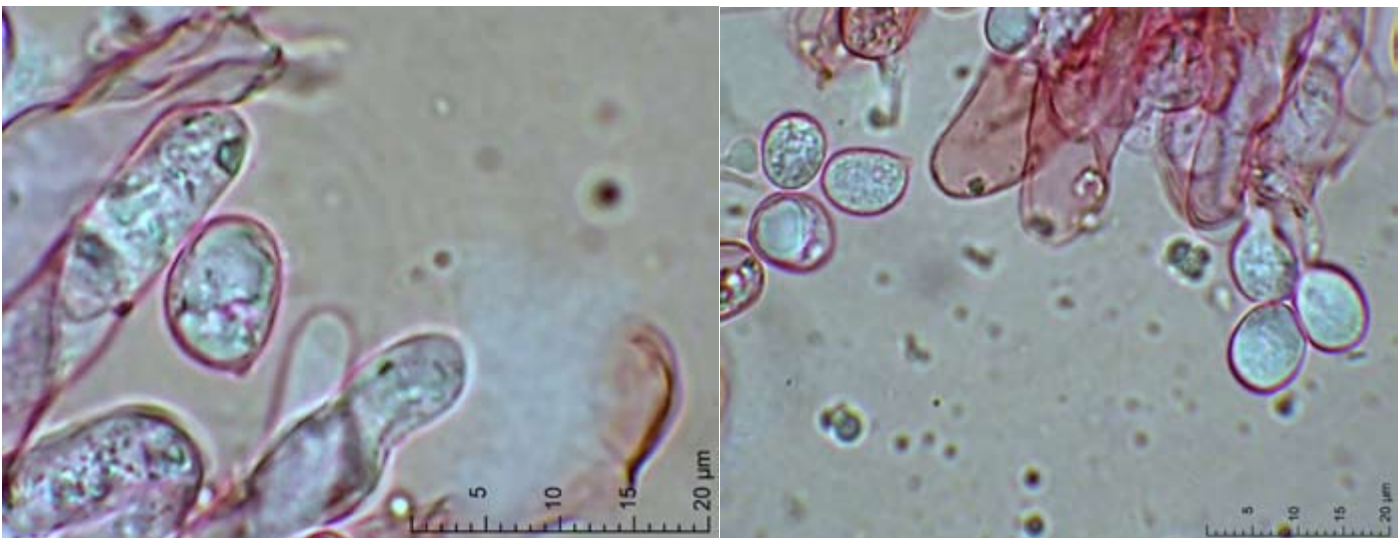


1. Basidios alargados y estrechos, ligeramente claviformes, fibulados en la base, con 4 a 5 esterigmas.

Medidas basidios

76.6 [88 ; 100.5] 112 x 8.9 [10.5 ; 12.2] 13.8

Me = 94.28 x 11.38



2. Esporas lisas con contenido granular, ovales, no amiloides, hialinas.

Medidas esporales

8.3 [9.4 ; 10] 11.1 x 6,4 [7 ; 7.4] 8 μm

Q = 1,1 [1,3 ; 1.4] 1.6 ; N = 23 ; C = 95%

Me = 9.68 x 7.21 μm ; Qe = 1,35



3. Sistema de hifas subhimeniales monomítico.

Medidas de las hifas
[4 ; 7.9] μm Me = 5.96 μm

OBSERVACIONES

Cistidios no observados. Presencia de fíbulas en todas las estructuras. Puede confundirse con [*Cantharellus melanoxeros*](#), de mayor tamaño, himenio con pliegues bien marcados, decurrentes, con fondo amarillo y que ennegrece con la edad y al corte. Salvo indicación en contrario, fotos de Fermín Pancorbo.

OTRAS DESCRIPCIONES Y FOTOGRAFÍAS



Foto Miguel Á. Ribes