

Cantharellus cinereus P(Pers.) Fr., *Syst. mycol.* (Lundae) 1: 320 (1821)



Foto Miguel A. Ribes

COROLOGÍA

Registro/Herbario	Fecha	Lugar	Hábitat
	14-08-2006	Sansanet 1286 m. 30TXN 9490 La Pierre de St. Martin 1354 m. 30TXN 8643	Hayedo

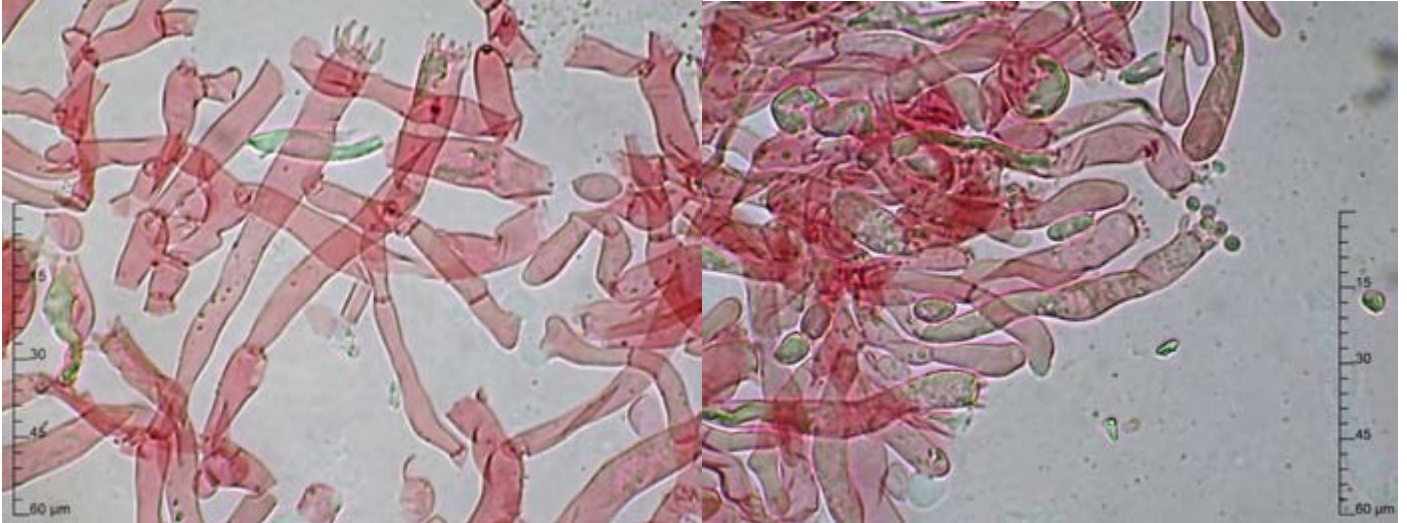
TAXONOMÍA

- **Citas en listas publicadas:** *Saccardo's Syll. fung.* V: 490; XVI: 48; XII: 918; XIX: 225.
- **Posición en la clasificación:** *Cantharellaceae, Cantharellales, Incertae sedis, Agaricomycetes, Basidiomycota, Fungi*
- **Sinonimia**
 - [Cantharellus hydrolyps J. Schröt.](#), in Cohn, *Krypt.-Fl. Schlesien* (Breslau) **3.1**(25–32): 509 (1888) [1889]
 - [Craterellus cinereus \(Pers.\) Donk](#), *Meded. Bot. Mus. Herb. Rijks Univ. Utrecht* (1933)
 - [Merulius cinereus Pers.](#), *Icon. Desc. Fung. Min. Cognit.* (Leipzig) **1**: 10, tab. 3, fig. 3 (1798)
 - [Pseudocraterellus cinereus \(Pers.\) Kalamees](#), *Tartu rük. ülik. Toim.* **6**((136, bot. Works)): 90 (1963)
 - [Xerocarpus cinereus \(Pers.\) P. Karst.](#), *Revue mycol.*, Toulouse **3**(9): 22 (1881)

DESCRIPCIÓN MACRO

Sombrero de (1)3 - 5(6) cm de diámetro. De convexo al principio a aplanado y finalmente embudado, comunicado con el hueco del pie por la zona central. Superficie tomentosa, ligeramente escamosa, ondulada en el centro y lobulada en el margen, de color gris azulado. Borde delgado, incurvado, más claro que el resto. Cutícula no separable. Himenio con pliegues gruesos, irregulares, decurrentes, distantes y unidos entre sí por otros transversales, de color gris azulado a gris ceniza, y a veces clareando por el depósito de esporas blanco amarillento. Pie de 2-6 x 0,5-0,8 cm, hueco, atenuado en la base, con superficie fibrilosa, venoso-rugosa, ennegrecido. Carne membranosa, elástica, y de color pardo gris pálido. Sabor ligeramente dulce, agradable, y olor a ciruela.

DESCRIPCIÓN MICRO



1. Basidios ligeramente claviformes, con 1 a 5 esterigmas, aunque con abundancia de pentaspóricos.



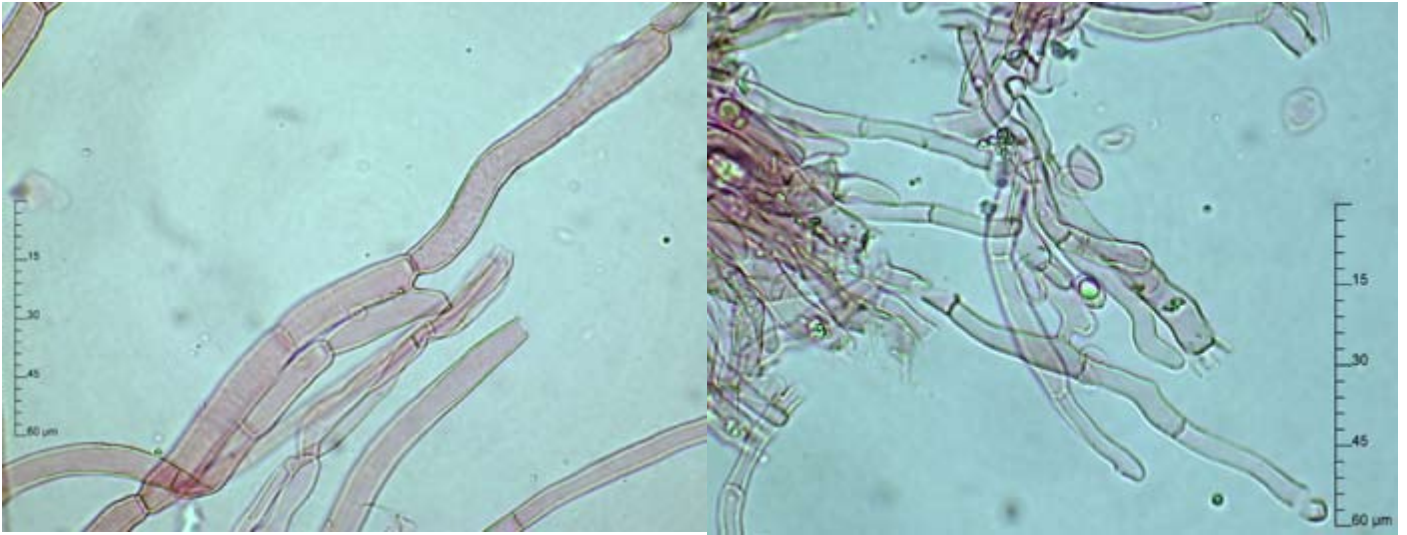
2. Esporas lisas, ovales, no amiloides, hialinas.

Medidas esporales

7.8 [9 ; 9.7] 10.9 x 5.3 [5.8 ; 6.1] 6.5 µm.

Q = 1.3 [1.5 ; 1.6] 1.8 ; N = 18 ; C = 95%

Me = 9.35 x 5.92 µm ; Qe = 1.58



3. Sistema de hifas subhimeniales monomítico, algunas de paredes gruesas.

Medidas de las hifas

[4.2 ; 8.8] μm ; Me = 6.54 μm

N = 20 ; C = 95% ; Me = 141.99 x 9.45

OBSERVACIONES

No se observan cistidios. Fíbulas ausentes en todas las estructuras. Se parece a [Craterellus cornucopioides](#) que tiene el himenio más liso, es más oscuro, más grande y no huele a ciruela. Todas las fotos, excepto que se diga lo contrario, han sido realizadas por Fermín Pancorbo.

OTRAS DESCRIPCIONES Y FOTOGRAFÍAS

- GERHARDT E., VILA J. & LLIMONA X. (2000) *Hongos de España y Europa*. Pag. 325.
- LASKIBAR X. & PALACIOS D. (2001) (*Setas*) *Hongos. Guía de los Hongos del País Vasco II*. Pag. 241.
- PALAZÓN F. (2001) *Setas para todos. Pirineos. Península Ibérica*. Pag. 167.

