

Ganoderma curtisii

(Berk.) Murrill, *N. Amer. Fl.* (New York) 9(2): 120 (1908)



Foto Dianora Estrada

Ganodermataceae, Polyporales, Incertae sedis, Agaricomycetes, Agaricomycotina, Basidiomycota, Fungi

Sinónimos homotípicos:

Polyporus curtisii Berk., *Hooker's J. Bot. Kew Gard. Misc.* 1: 101 (1849)
Fomes curtisii (Berk.) Cooke, *Grevillea* 13(no. 68): 118 (1885)
Scindalma curtisii (Berk.) Kuntze, *Revis. gen. pl.* (Leipzig) 3(3): 518 (1898)
Ganoderma lucidum f. *curtisii* (Berk.) Pat. & Har., *J. Bot.*, Paris 14: 240 (1900)

Material estudiado:

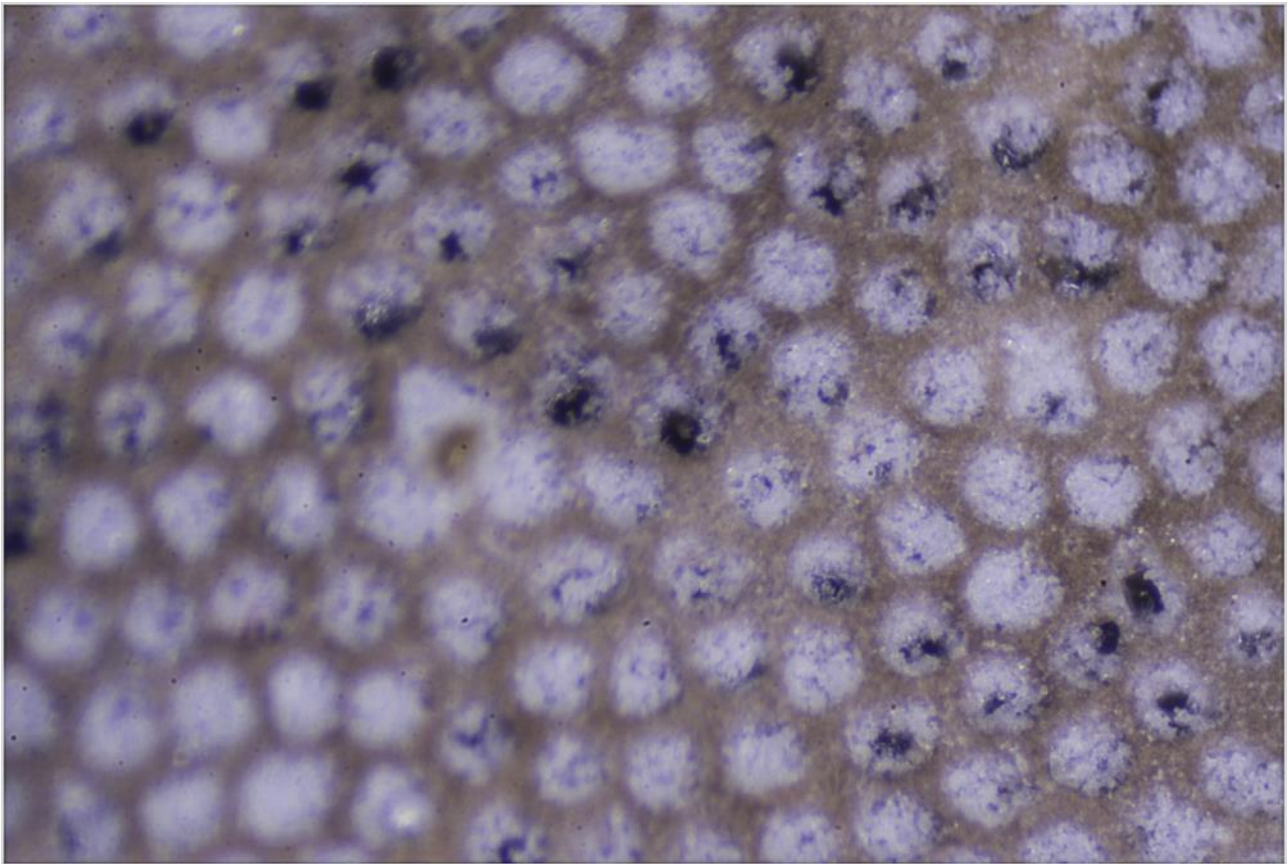
USA, New Jersey, Monmouth, Howell Township, Manasquan Reservoir, 18TWK6747, 39 m, en tronco de *Quercus rubra*, 6-X-2019, leg. Tasha Merino, Annie Merino, Amelia Merino, Dianora Estrada, Oliver T. Merino, Manuel Merino y Demetrio Merino, JACUSSTA: 9433.

Descripción macroscópica:

Píleo de 78-135 x 54-87 mm (largo x ancho), semi o casi circular a reniforme, con margen entero. **Cutícula** lacada, zonada, con zonas de color marrón a marrón rojizo y algunas más pálidas, de color naranja o blanquecino, con tintes azulados. **Tubos** de 8-13 mm de largo, cilíndricos, de color marrón, que viran rápidamente a negro con KOH. **Poros** circulares, blanquecinos, de 4 a 5 por mm, con ostiolo de color café oscuro. **Estípite** de 50-87 x 14-23 mm, cilíndrico, lateral, en ocasiones formando un ángulo de más de 90° con el píleo, lacado, de color marrón a marrón rojizo con tonos azulados. **Contexto** marrón claro que se oscurece algo hacia los tubos, con bandas melanoides que no llegan a formar zonas de crecimiento concéntricas, vira instantáneamente a negro con KOH. **Olor** inapreciable.

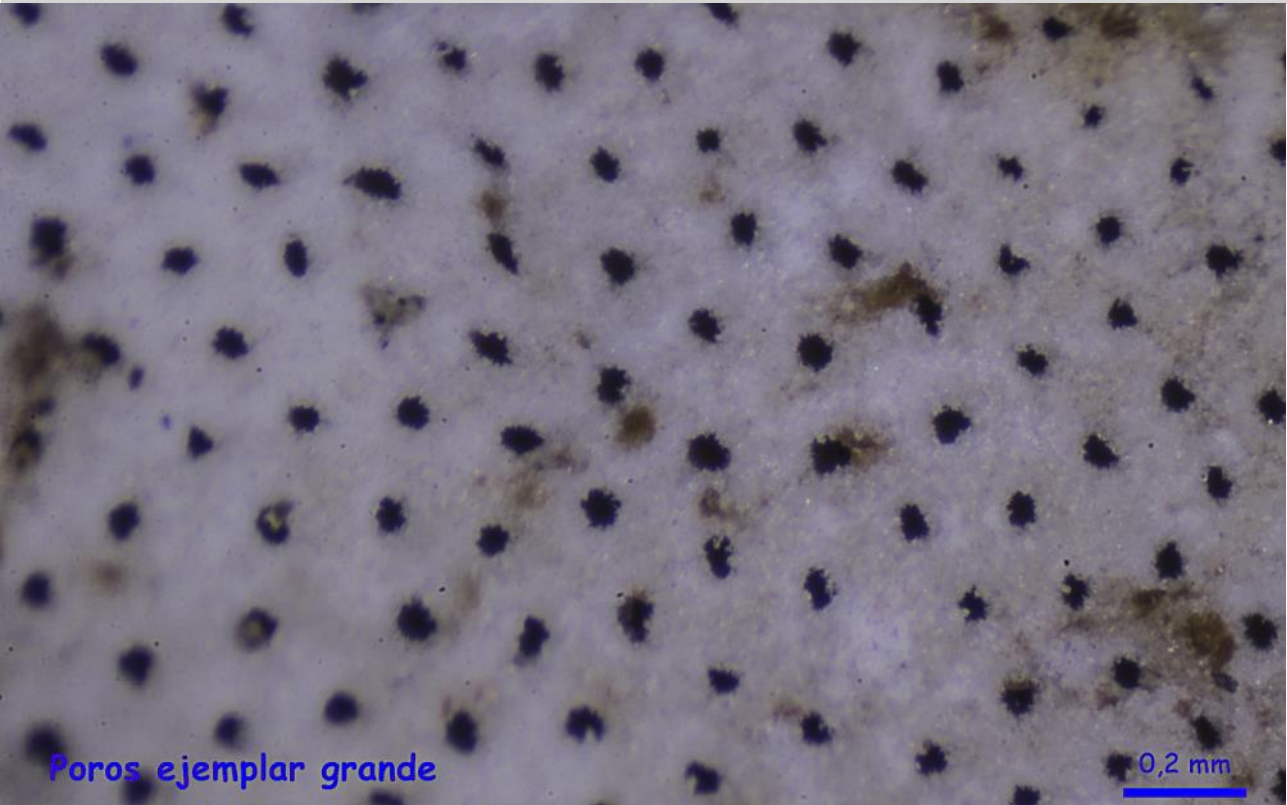
Descripción microscópica:

Basidios no observados. **Basidiosporas** elipsoidales a cilíndricas, rugulosas, truncadas en un extremo, con doble pared múltiplemente tabicada, de (9,1-)10,0-11,8(-12,4) × (5,3-)6,1-7,4(-7,7) μm; Q = (1,4-)1,5-1,8(-2,0); N = 87; V = (136-)208-320(-360) μm³; Me = 10,9 × 6,7 μm; Qe = 1,6; Ve = 257 μm³, incluido apéndice vesicular hialino. **Cistidios** no observados. **Sistema hifal** trimítico, con fíbulas presentes.



Poros ejemplar pequeño

0,2 mm



Poros ejemplar grande

0,2 mm

A. Poros.



Contexto Lupa

0,5 mm

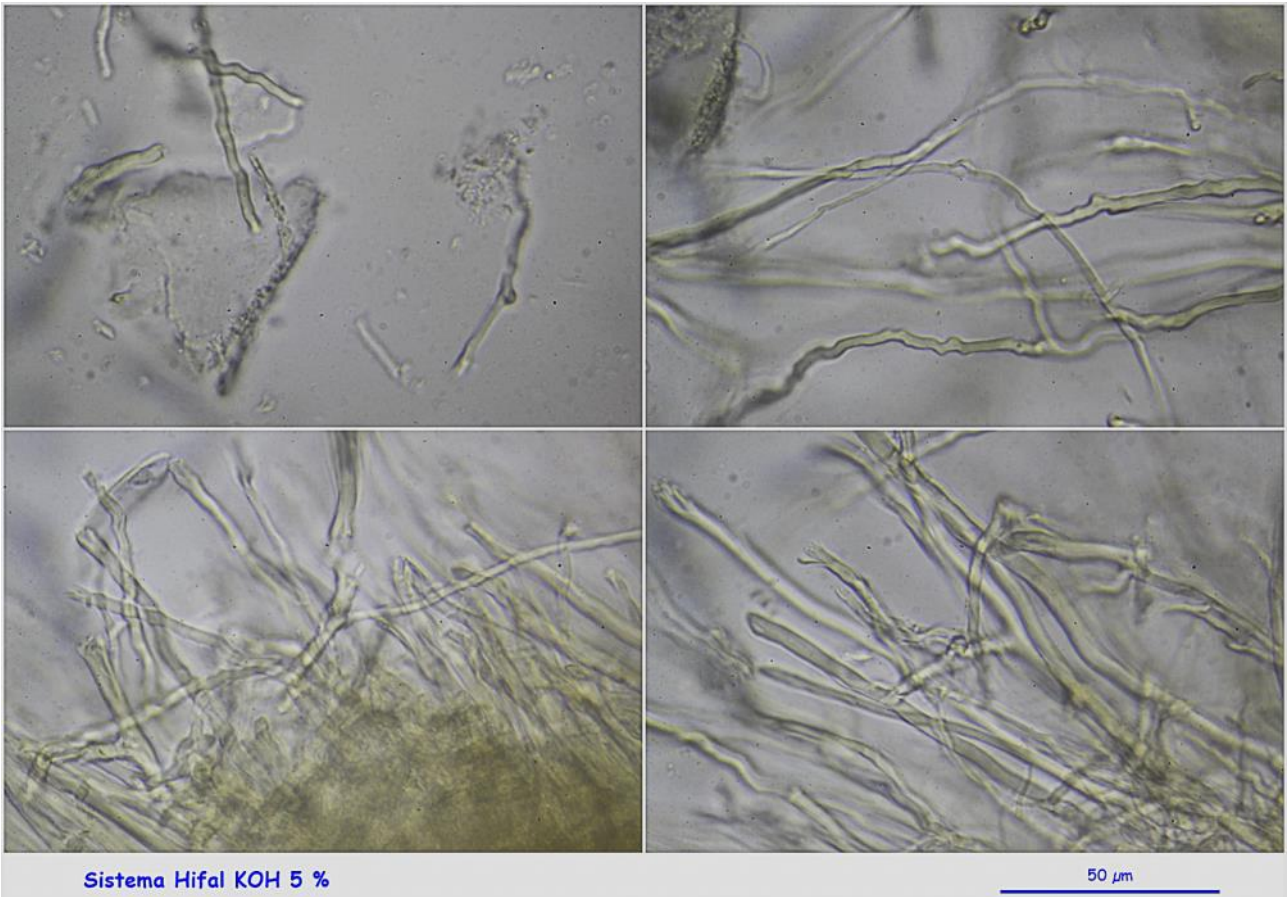
B. Contexto.



(9,1-10,0-11,8(-12,4) × (5,3-6,1-7,4(-7,7) μm; Q = (1,4-1,5-1,8(-2,0); N = 87
V = (136-208-320(-360) μm³; Me = 10,9 × 6,7 μm; Qe = 1,6; Ve = 257 μm³

Esporas Rojo Congo SDS
10 μm

C. Esporas.



D. Sistema Hifal.

Observaciones

Llegamos a esta especie por su hábitat, lugar geográfico de ubicación, superficie lacada, contexto de color marrón claro y con presencia de bandas melanoides. *Ganoderma tsugae* Murrill tiene el contexto blanco a blanquecino y crece sobre *Tsuga canadensis* más al oeste americano (KUO, 2018).

Otras descripciones y fotografías

- Kuo, M. (2018, January). The genus *Ganoderma*. Retrieved from the *MushroomExpert.Com* Web site: <http://www.mushroomexpert.com/ganoderma.html>, consultado el 20-12-2019.

Salvo indicación en contrario, las fotos están realizadas por Demetrio Merino.