

Tricholoma ustale

(Fr.) P. Kumm., *Führ. Pilzk.* (Zerbst): 130 (1871)



Tricholomataceae, Agaricales, Agaricomycetidae, Agaricomycetes, Agaricomycotina, Basidiomycota, Fungi

Sinónimos homotípicos:

Agaricus ustalis Fr., *Observ. mycol.* (Havniae) 2: 122 (1818)
Gyrophila ustalis (Fr.) Quél., *Enchir. fung.* (Paris): 11 (1886)

Material estudiado:

España, Jaén, Santa Elena, Antigua Vía Romana, 30SVH4946, 766 m, en suelo en bosque con *Quercus rotundifolia* y *Cistus ladanifer*, 8-XII-2018, Dianora Estrada, José Fajardo, Demetrio Merino y miembros de la British Micological Society, JA-CUSSTA: 9279.

Descripción macroscópica:

Pileo de 19-25 mm de diám., de hemisférico a plano convexo, con umbón obtuso, margen más o menos regular, involuto. **Cutícula** lisa, con fibrillas radiales, con escuámulas en el centro, de color marrón rojizo más claro hacia el margen. **Láminas** libres a adnadas, más o menos apretadas, de color blanquecino que va enrojeciendo con la edad. **Estípite** de 29-36 x 3-4 mm, cilíndrico, algo ensanchado en la base, de color rojo anaranjado y blanco en el ápice. **Olor** inapreciado.

Descripción microscópica:

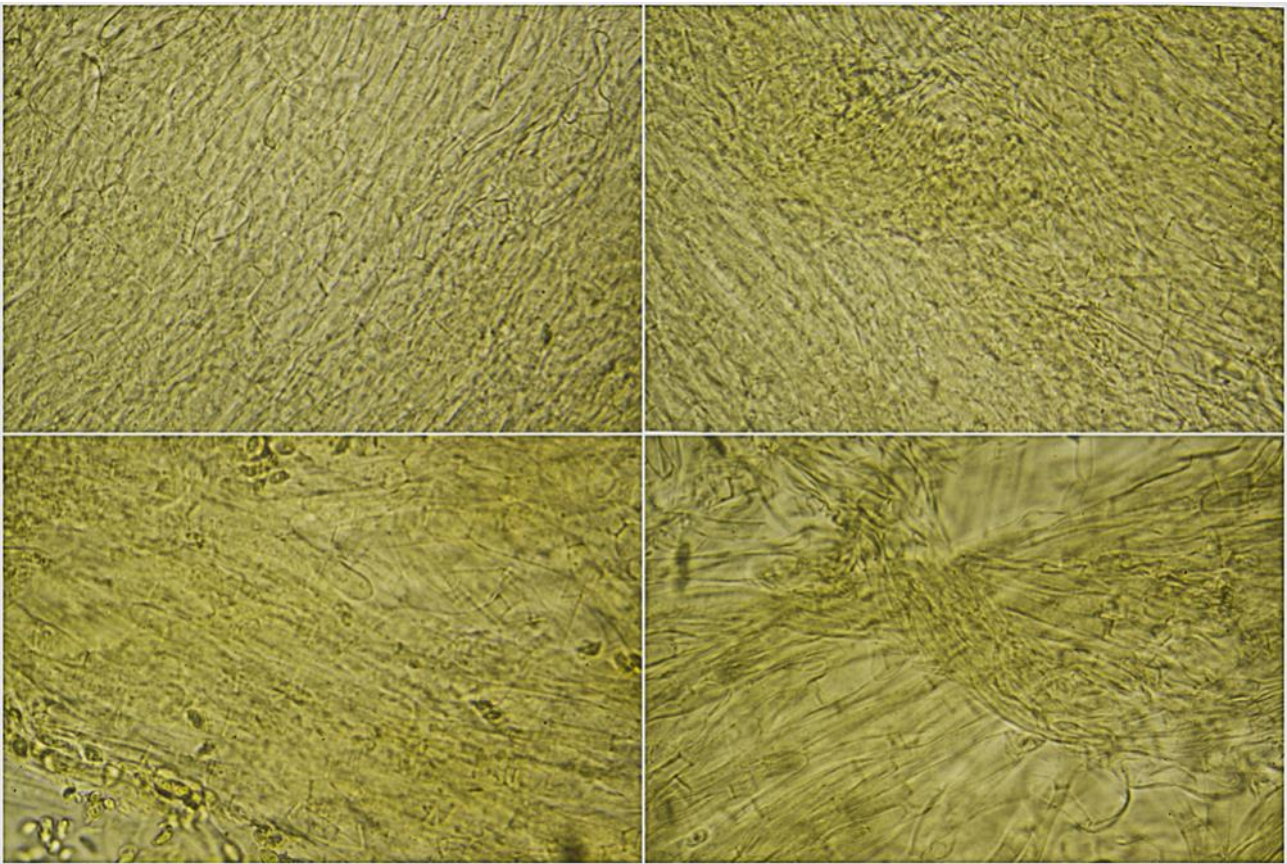
Basidios claviformes, tetraspóricos, sin fíbula basal, de (19,9-)22,1-30,2(-32,0) × (6,4-)6,5-7,8(-8,2) μm; N = 22; Me = 25,5 × 7,2 μm. **Basidiosporas** ovoides a elipsoidales, hialinas, lisas, gutuladas, apiculadas, de (4,8-)5,4-6,9(-8,1) × (3,2-)3,8-5,1(-5,8) μm; Q = (1,1-)1,2-1,6(-2,0); N = 113; V = (33-)43-89(-141) μm³; Me = 6,2 × 4,5 μm; Qe = 1,4; Ve = 66 μm³. **Cistidios** no observados. **Pileipellis** formada por hifas paralelas, con subcutis de hifas más cortas, con inscrutaciones marrón amarillentas. **Fibulas** nulas.



A. Basidios.

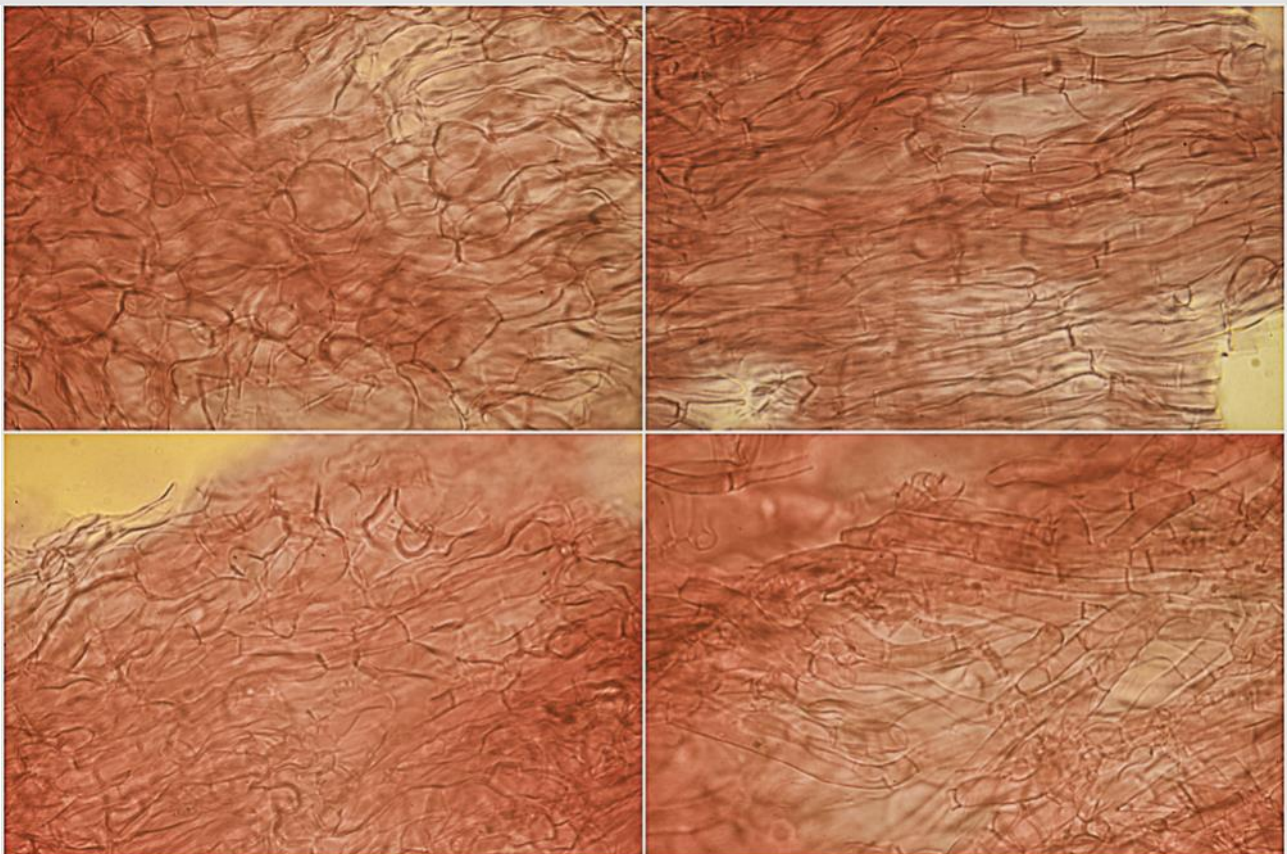


B. Esporas.



Pileipellis Agua

50 μ m



Pileipellis Rojo Congo SDS

50 μ m

C. Pileipellis.

Observaciones

Está caracterizado por su olor fugaz, su hábitat bajo planifolios y su ausencia de fíbulas. *Tricholoma ezcarayense* Hermosilla & Sánchez presenta numerosas fíbulas y esporas más pequeñas. *T. populinum* J.E. Lange crece bajo *Populus* tiene olor fuertemente harinoso y también esporas más pequeñas. (ROUX, 2006:367). Los ejemplares estudiados resultan un poco pequeños y secos, pero puede ser debido a la sequía del lugar en el momento de la recolección.

Otras descripciones y fotografías

- ROUX P. (2006) *Mille et un champignons*. Edit. Roux. Pág. 367.



Salvo indicación en contrario, las fotos están realizadas por Demetrio Merino.