

Tricholoma terreum

(Schaeff.) P. Kumm., *Führ. Pilzk.* (Zerbst): 134 (1871)



Tricholomataceae, Agaricales, Agaricomycetidae, Agaricomycetes, Agaricomycotina, Basidiomycota, Fungi

Sinónimos homotípicos:

Agaricus terreus Schaeff., *Fung. bavar. palat. nasc.* (Ratisbonae) 4: 28 (1774)
Cortinellus terreus (Schaeff.) P. Karst., *Bidr. Känn. Finl. Nat. Folk* 32: 29 (1879)

Material estudiado:

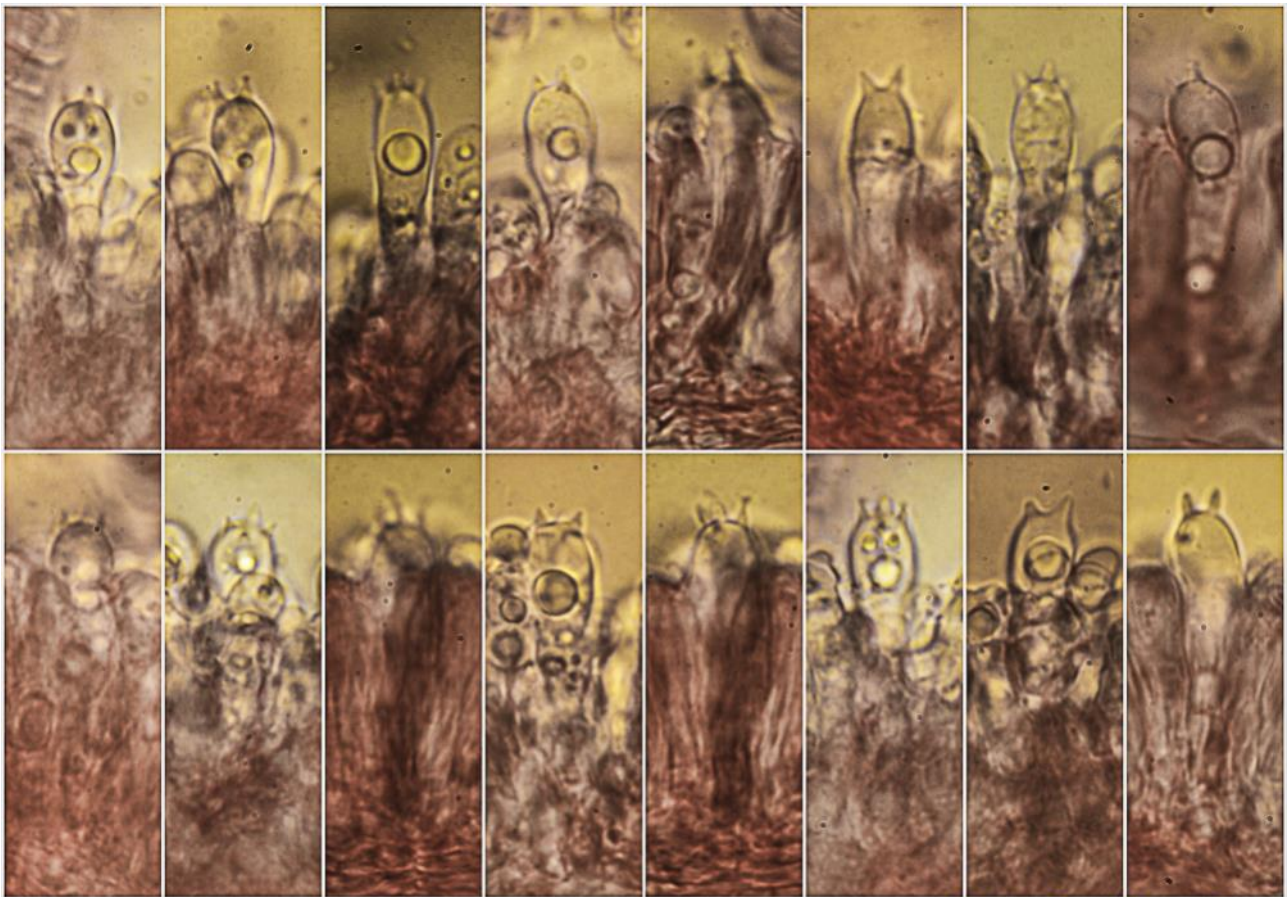
España, Cádiz, Grazalema, Ctra. CA9104 Km. 5, 30STF8774, 1.052 m, en suelo bajo *Abies pinsapo*, 3-XII-2018, Carmen Orlandi, Dianora Estrada y Demetrio Merino, JA-CUSSTA: 9276.

Descripción macroscópica:

Pileo de 39-58 mm de diám., de cónico a aplanado, margen entero o crenulado. **Cutícula** afieltrada, de color gris a gris humo uniforme (como la piel de un ratón). **Láminas** adnadas a decurrentes por un diente, gruesas, con la arista concolor, entera. **Estípite** de 42-63 x 10-13 mm, cilíndrico, frágil, fibroso longitudinalmente, de color blanco. **Olor** inapreciable.

Descripción microscópica:

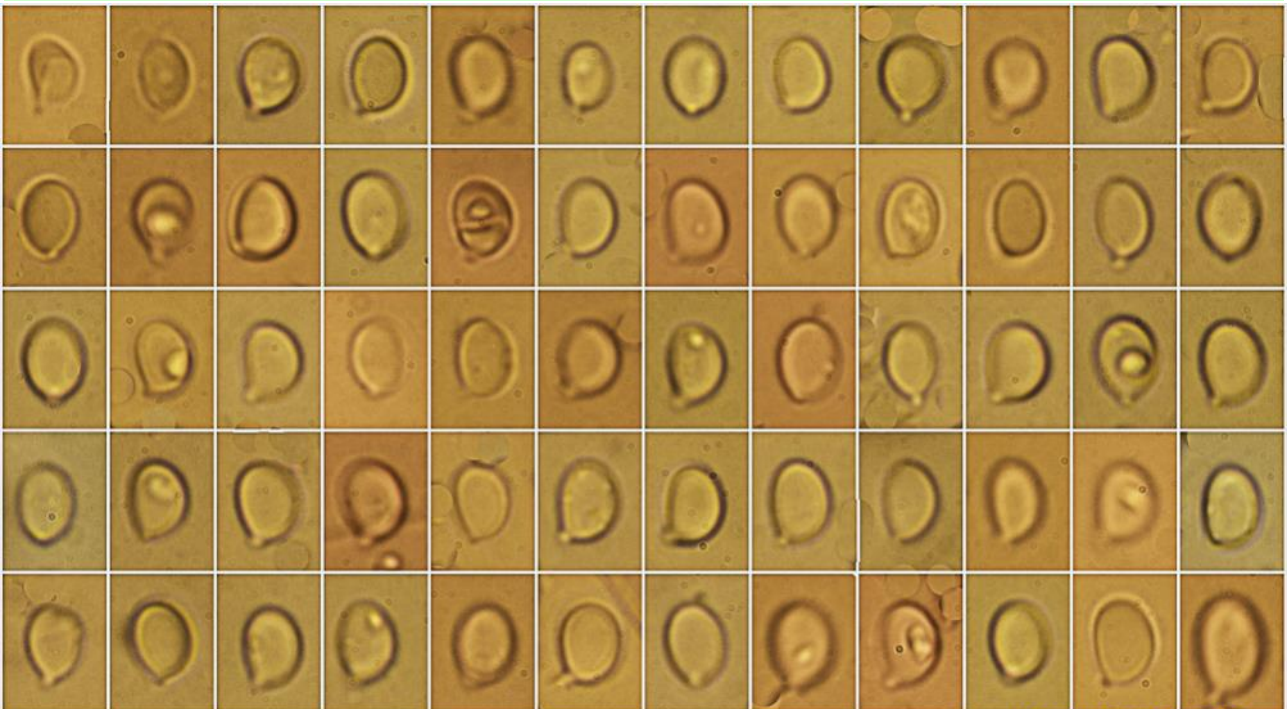
Basidios cilíndricos a claviformes, tetraspóricos, sin fíbula basal, de (29,2-)30,0-37,7(-41,0) × (6,3-)7,6-9,2(-11,0) μm; N = 26; Me = 34,5 × 8,3 μm. **Basidiosporas** ovoides a elipsoidales, hialinas, lisas, gutuladas, apiculadas, de (5,6-)6,4-7,7(-9,2) × (4,2-)4,7-5,7(-6,2) μm; Q = (1,1-)1,2-1,6(-1,9); N = 94; V = (63-)74-127(-163) μm³; Me = 7,1 × 5,1 μm; Qe = 1,4; Ve = 99 μm³. **Cistidios** no observados. **Células marginales del himenio** cilíndricas, sinuosas, de (18,9-)19,1-27,2(-28,7) × (4,4-)4,7-6,2(-6,7) μm; N = 15; Me = 23,9 × 5,3 μm. **Pileipellis** compuesta por hifas cilíndricas, paralelas, con una capa inferior de hifas catenadas, cilíndricas y cortas. **Fíbulas** ausentes en todas las estructuras.



(29,2-30,0-37,7(-41,0) × (6,3-7,6-9,2(-11,0) μm; N = 26; Me = 34,5 × 8,3 μm

Basidios Rojo Congo SDS
20 μm

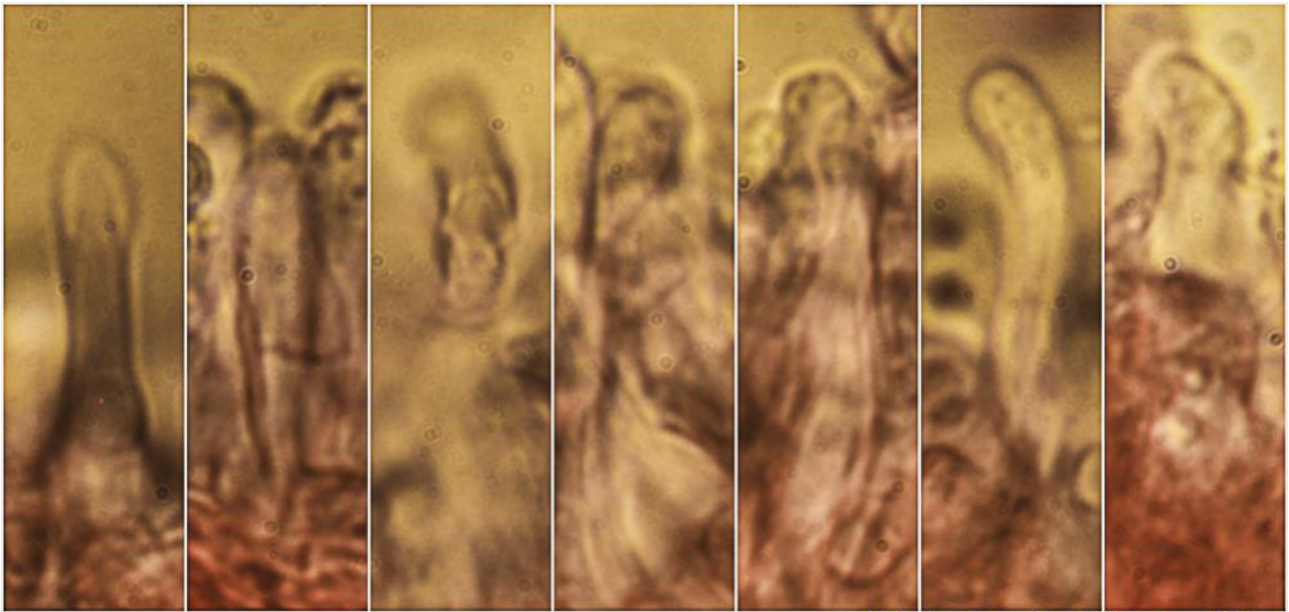
A. Basidios.



(5,6-)6,4-7,7(-9,2) × (4,2-)4,7-5,7(-6,2) μm; Q = (1,1-)1,2-1,6(-1,9); N = 94
V = (63-)74-127(-163) μm³; Me = 7,1 × 5,1 μm; Qe = 1,4; Ve = 99 μm³

Esporas Rojo Congo SDS
10 μm

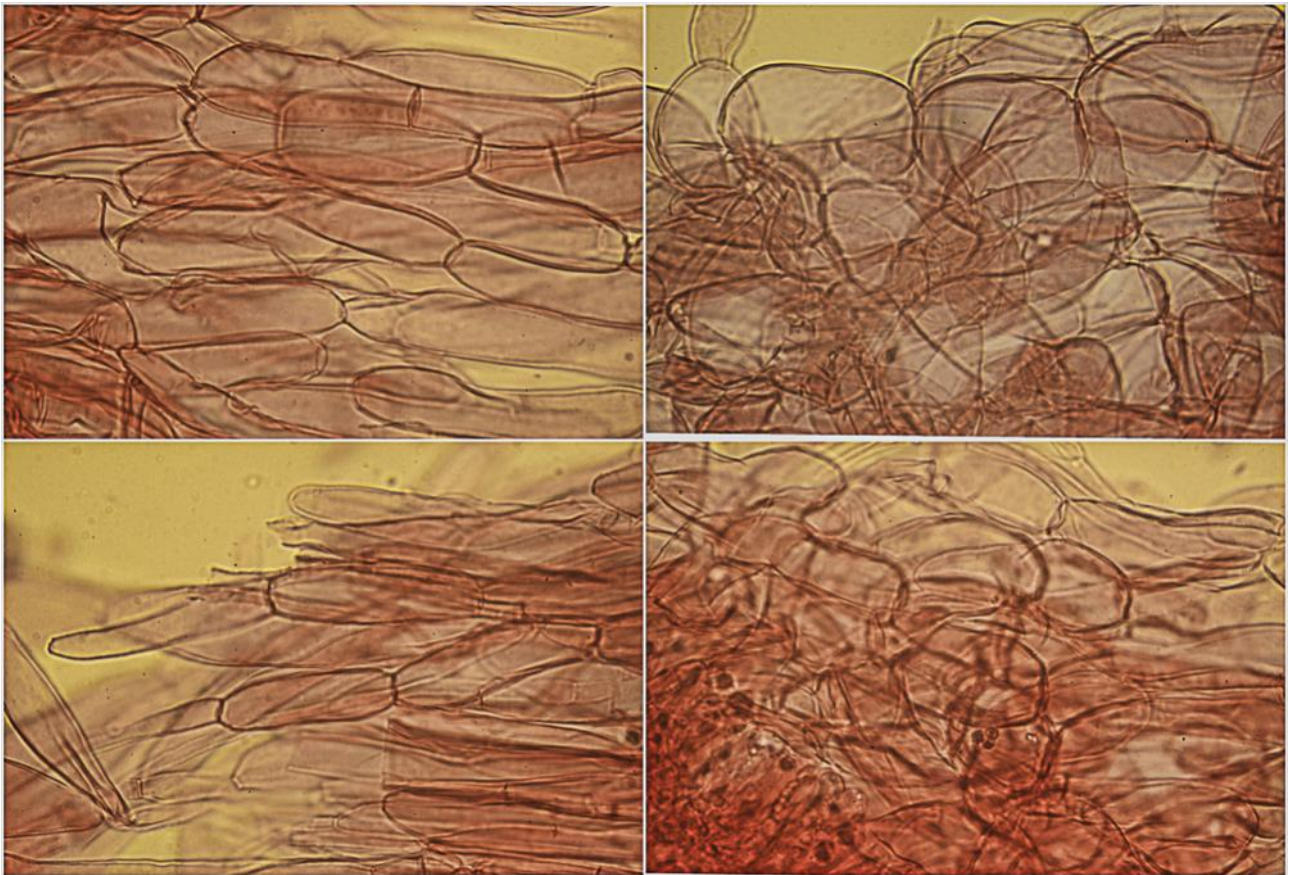
B. Esporas.



(18,9-)19,1-27,2(-28,7) × (4,4-)4,7-6,2(-6,7) μm; N = 15; Me = 23,9 × 5,3 μm

Células Marginales Himenio Rojo Congo SDS
10 μm

C. Células Marginales del Himenio.



Pileipellis Rojo Congo SDS

50 μm

D. Pileipellis.

Observaciones

Pertenece a la Estirpe *Terreum* de la Sección *Atrosquamosa*, junto con *Tricholoma gausapatum* (Fr.) Quél., *T. myomyces* (Pers.: Fr.) Lange y *T. triste* (Scop.: Fr.) Quél. Esta Estirpe se caracteriza por una subpellis en el píleo de células catenadas, que diferencia a estas cuatro especies del resto de tricolomas grises. *T. terreum* se diferencia de *T. gausapatum* en el grosor de las láminas, mayor en el primero, y la arista blanca y no aserrada del primero y en las hifas de la subpellis del píleo, más alargadas en el segundo (isodiamétricas). *T. triste* sale en bosque de latifolios o mixto y tiene el estípite con tonos amarillos. La subpellis del píleo de *T. myomyces* está formada por hifas subglobosas mientras que las de *T. terreum* son subsodiamétricas (cilíndricas y cortas) (RIVA, 1988 act. 2003:209).

Otras descripciones y fotografías

- RIVA A.(1988 act. 2003) *Tricholoma (Fr.) Staude*. Fungi Europaei. Edizioni Candusso. Pág. 209.



Salvo indicación en contrario, las fotos están realizadas por Demetrio Merino.