

Melanophyllum eyrei

(Massee) Singer, *Lilloa* 22: 436 (1951) [1949]



Agaricaceae, Agaricales, Agaricomycetidae, Agaricomycetes, Agaricomycotina, Basidiomycota, Fungi

Sinónimos homotípicos:

Schulzeria eyrei Massee, *Grevillea* 22(no. 102): 38 (1893)
Chlorospora eyrei (Massee) Massee, *Trans. Br. mycol. Soc.* 2(5): 170 (1907) [1906]
Glaucospora eyrei (Massee) Rea, *Brit. basidiomyc.* (Cambridge): 62 (1922)
Lepiota eyrei (Massee) J.E. Lange, *Fl. Agaric. Danic.* 1: 27 (1935)
Cystoderma eyrei (Massee) Singer, *Annls mycol.* 41(1/3): 170 (1943)

Material estudiado:

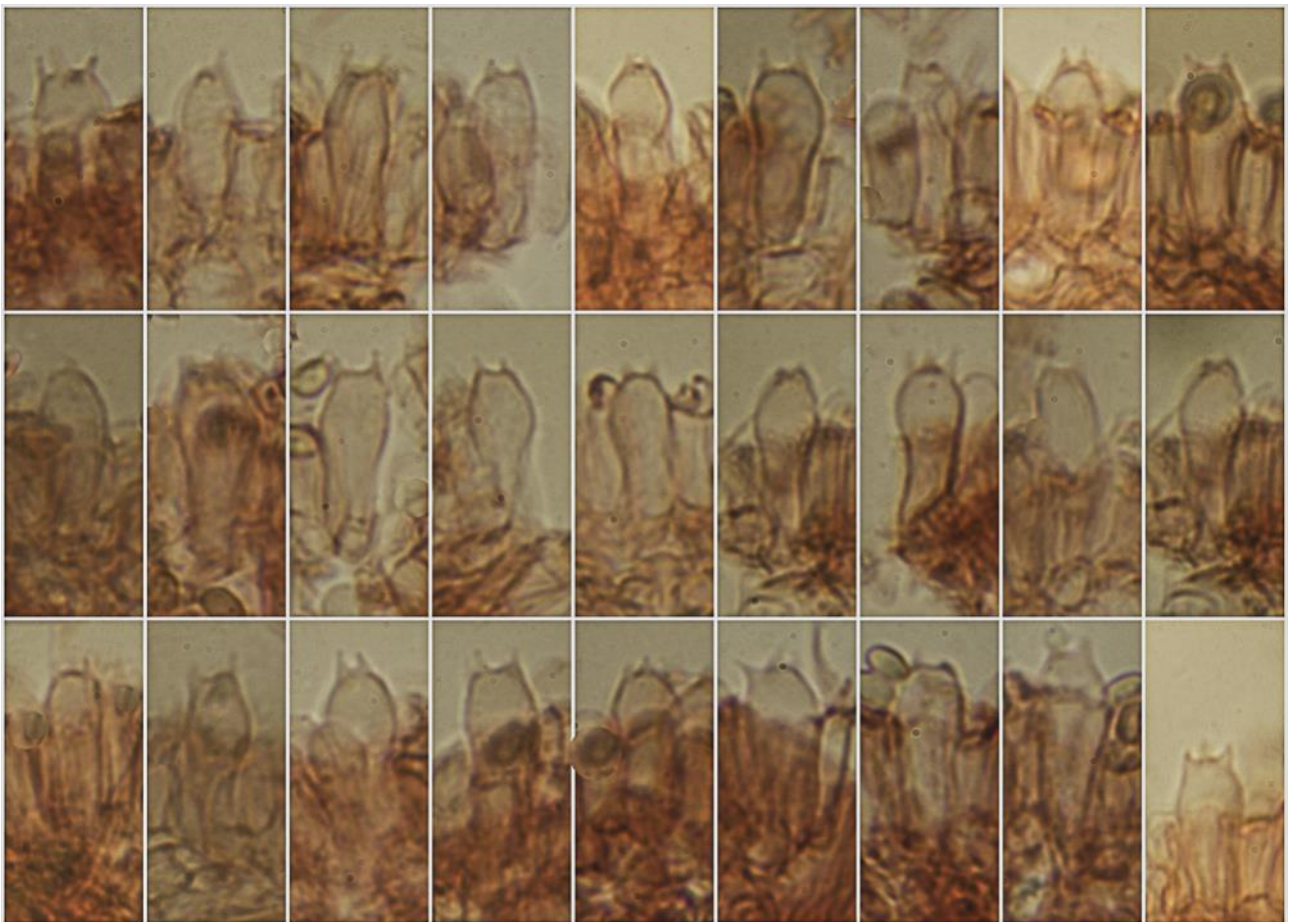
Francia, Aquitania, Pirineos Atlánticos, Osse en Aspe, L'Aidy, 30TXN8762, 1.122 m, en suelo bajo *Fagus sylvatica*, 1-X-2012, leg. Dianora Estrada y Demetrio Merino, JA-CUSSTA: 9411.

Descripción macroscópica:

Pileo de 17-29 mm de diám., cónico convexo a plano con la edad, con umbón obtuso, margen agudo, festoneado. **Cutícula** pruinoso, mate, de color crema rojizo, con el disco ocráceo. **Láminas** libres, separadas, de color crema que se va manchando de azul turquesa a medida que van madurando las esporas, arista entera, concolora. **Estipite** de 36-44 x 2-4 mm, cilíndrico, curvado, con la base bulbilosa provista de cordones miceliales crema blanquecinos, sin anillo, con abundante pruina de color crema sobre fondo marrón ocráceo. **Olor** agradable.

Descripción microscópica:

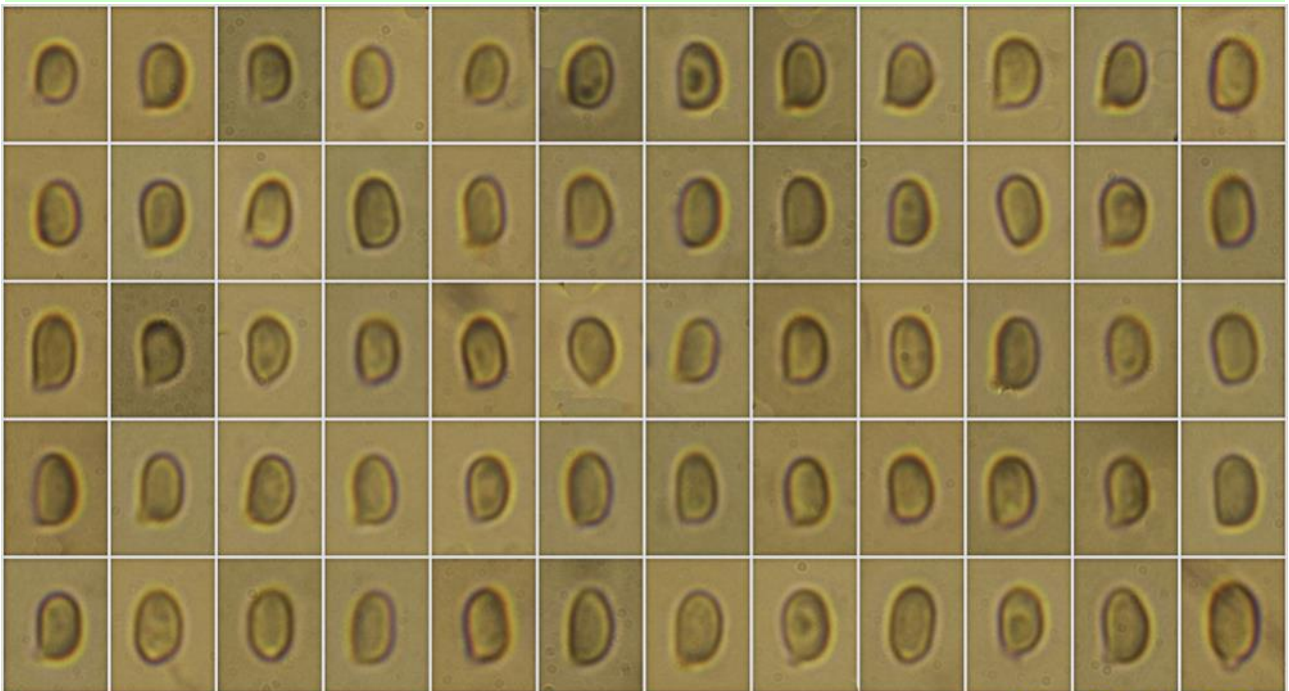
Basidios claviformes a fusiformes, tetraspóricos, con fíbula basal, de (15,1-)15,9-19,7(-22,0) × (5,2-)5,6-7,4(-7,9) μm; N = 40; Me = 17,8 × 6,5 μm. **Basidiosporas** elipsoidales a subcilíndricas, lisas, de color verdoso, apiculadas, gutuladas, de (3,7-)4,4-5,2(-5,6) × (2,4-)2,8-3,3(-3,5) μm; Q = (1,3-)1,4-1,7(-1,9); N = 129; V = (13-)17-28(-36) μm³; Me = 4,8 × 3,0 μm; Qe = 1,6; Ve = 23 μm³. **Cistidios** no observados. **Pruina de la pileipellis** compuesta por esferocistos.



(15,1-)15,9-19,7(-22,0) × (5,2-)5,6-7,4(-7,9) μm; N = 40; Me = 17,8 × 6,5 μm

Basidios Rojo Congo SDS
20 μm

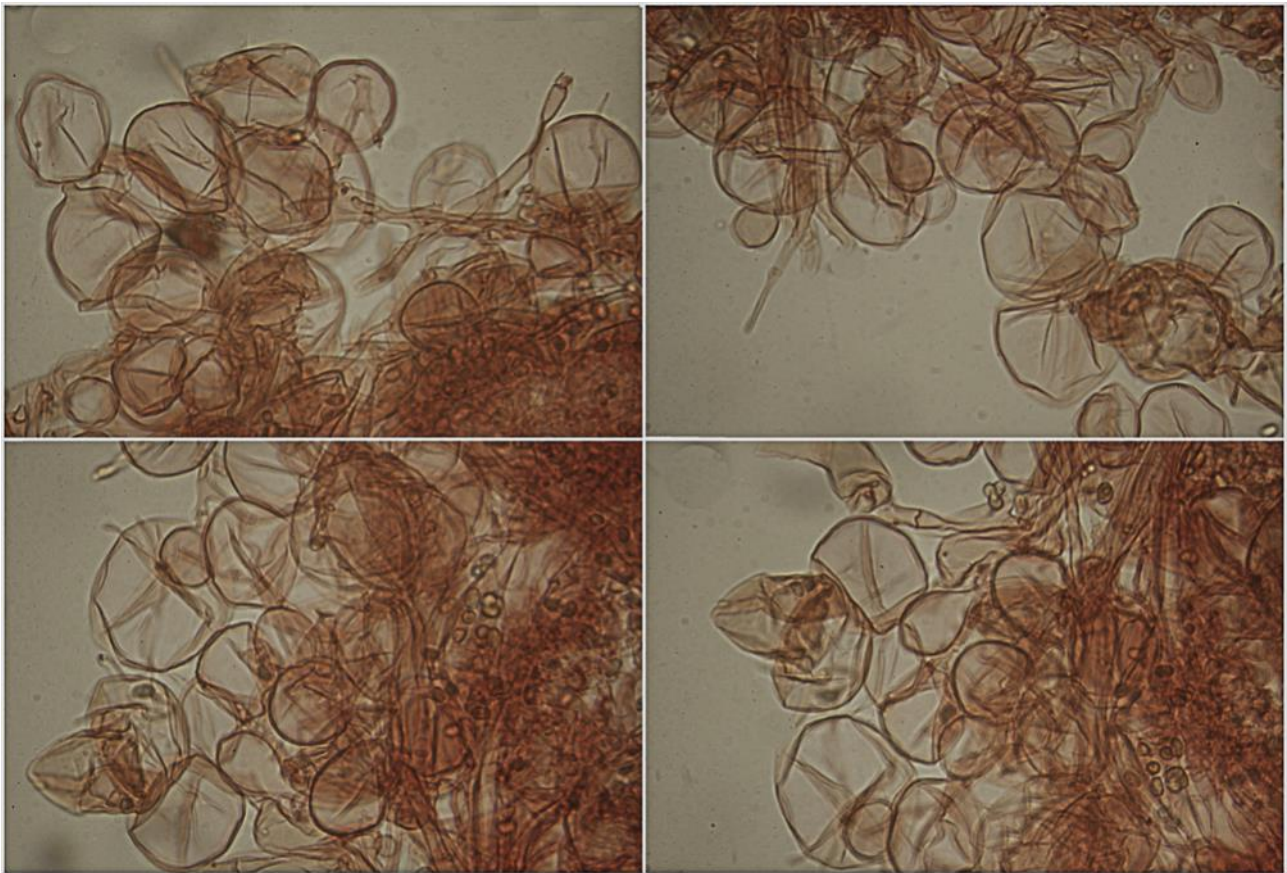
A. Basidios.



(3,7-)4,4-5,2(-5,6) × (2,4-)2,8-3,3(-3,5) μm; Q = (1,3-)1,4-1,7(-1,9); N = 129
V = (13-)17-28(-36) μm³; Me = 4,8 × 3,0 μm; Qe = 1,6; Ve = 23 μm³

Esporas Rojo Congo SDS
10 μm

B. Esporas.



Pileipellis Rojo Congo SDS

50 μ m

C. Pileipellis.

Observaciones

Melanophyllum haematospermum (Bull.) Kreisel, es algo mayor y tiene las láminas de color rojizo rosado en lugar de verde (BON, 1993:43).

Otras descripciones y fotografías

- BON M. (1993) *Les Lepiotes. Flore micologique d'Europe. Vol. 3.* Association d'Ecologie et de Micologie. (U.E.R. Pharmacie - Lille). Pág. 43.

Salvo indicación en contrario, las fotos están realizadas por Demetrio Merino.