

Sphaerobolus stellatus

Tode, *Fung. mecklenb. sel.* (Lüneburg) 1: 43 (1790)



Geastraceae, Geastrales, Phallomycetidae, Agaricomycetes, Agaricomycotina, Basidiomycota, Fungi

Sinónimos homotípicos:

Sphaerobolus stellatus Tode, *Fung. mecklenb. sel.* (Lüneburg) 1: 43 (1790) var. **stellatus**
Sphaerobolus stellatus var. **bistellatus** Tode, *Fung. mecklenb. sel.* (Lüneburg) 1: 43 (1790)
Sphaerobolus stellatus var. **unistellatus** Tode, *Fung. mecklenb. sel.* (Lüneburg) 1: 44 (1790)
Carpobolus stellatus (Tode) Desm., in Kickx fil., *Observ. Bot. & Zool.*: 9 (1826)

Material estudiado:

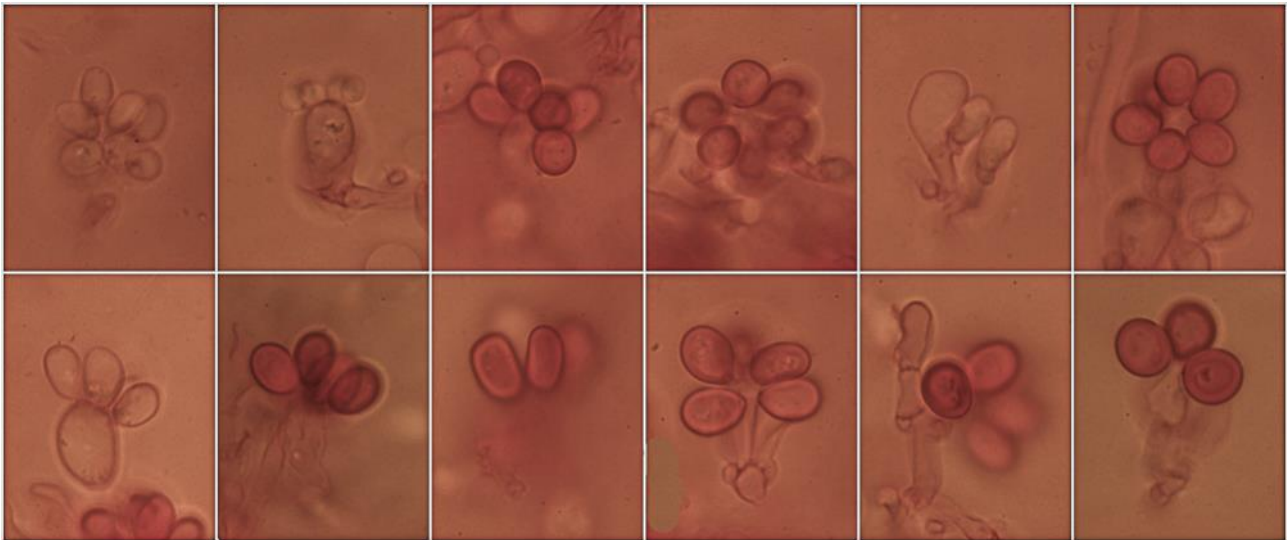
España, Jaén, Santa Elena, La Aliseda, 30SVH5044, 771 m, bajo *Pinus pinea* sobre restos leñosos de *Cistus ladanifer*, 3-I-2019, leg. Dianora Estrada y Demetrio Merino, JA-CUSSTA: 9209.

Descripción macroscópica:

Carpóforos de 1-3 mm de diám., globosos, de color blanquecino a amarillo anaranjado. **Exoperidio** que se abre en forma de estrella, con 4 a 9 lacinias. **Endoperidio** globoso, gelatinoso, de color blanquecino, que por efecto osmótico expulsa las esporas a más de 1 m de distancia. **Olor** inapreciable.

Descripción microscópica:

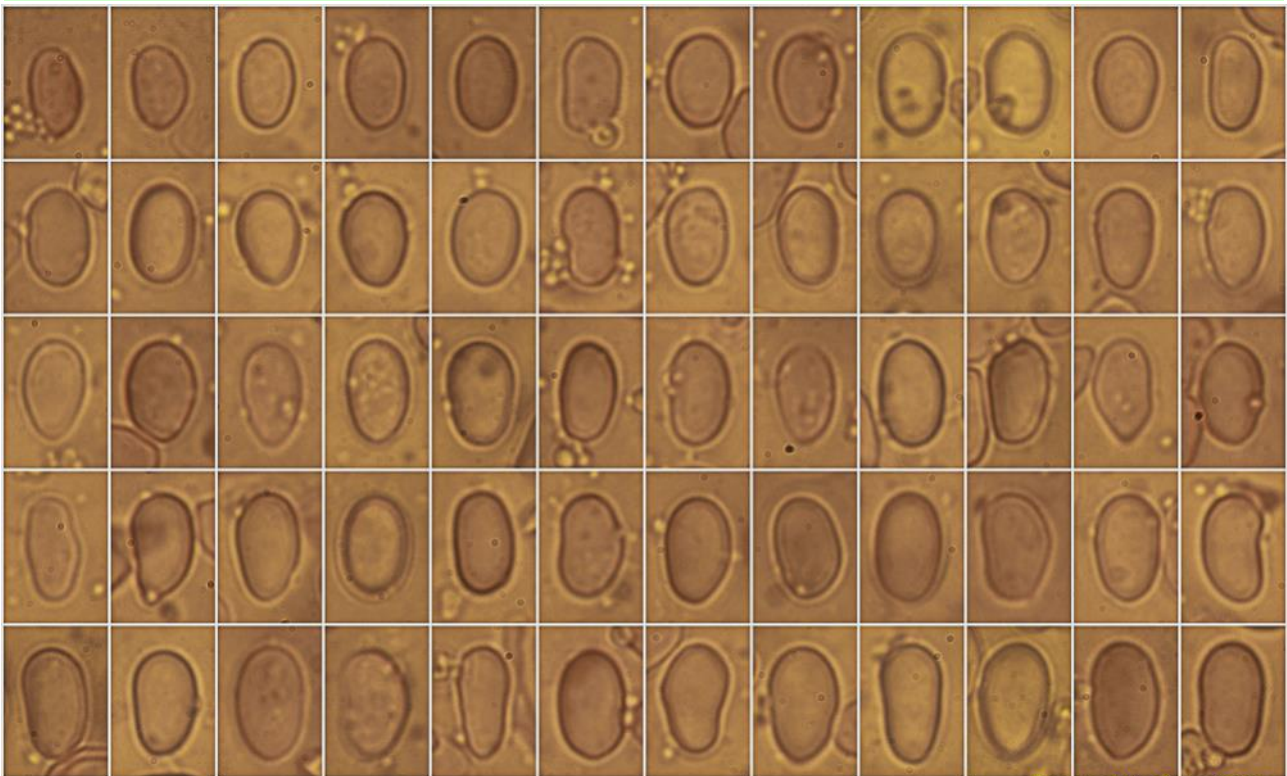
Basidios ovoidales a claviformes, multispóricos. **Basidiosporas** irregularmente elipsoidales, lisas, hialinas, algunas con paredes gruesas, de (6,8-)8,9-11,0(-11,6) × (4,2-)5,3-6,6(-7,1) μm; Q = (1,2-)1,5-1,9(-2,6); N = 90; V = (99-)141-241(-277) μm³; Me = 9,9 × 6,0 μm; Qe = 1,7; Ve = 191 μm³. **Exoperidio** de textura globulosa, con algunas células cilíndricas, ramificadas y con contenido granular, con fíbulas.



Basidios Rojo Congo SDS

20 μm

A. Basidios.

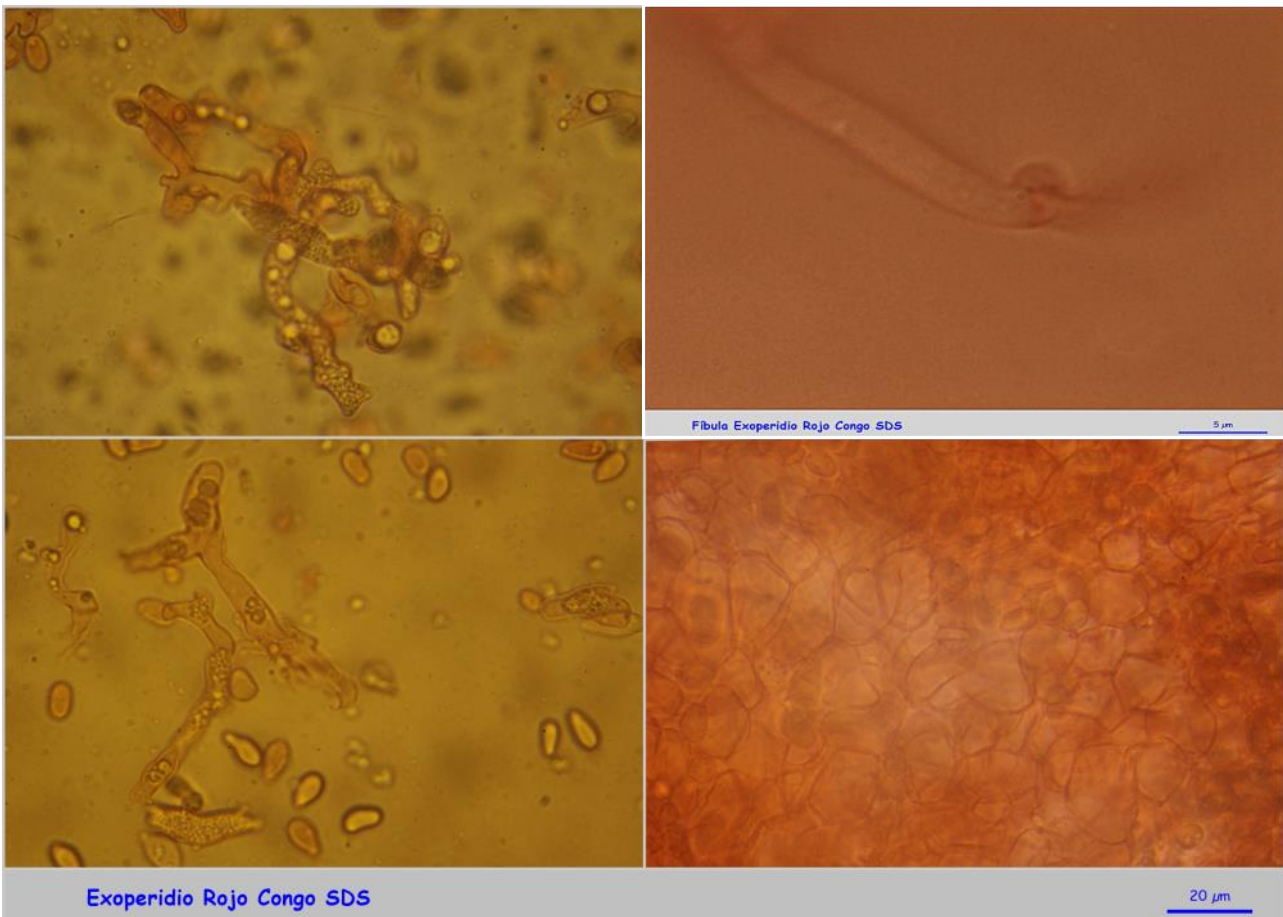


(6,8-)8,9-11,0(-11,6) \times (4,2-)5,3-6,6(-7,1) μm ; Q = (1,2-)1,5-1,9(-2,6); N = 90
 V = (99-)141-241(-277) μm^3 ; Me = 9,9 \times 6,0 μm ; Qe = 1,7; Ve = 191 μm^3

Esporas Rojo Congo SDS

10 μm

B. Esporas.



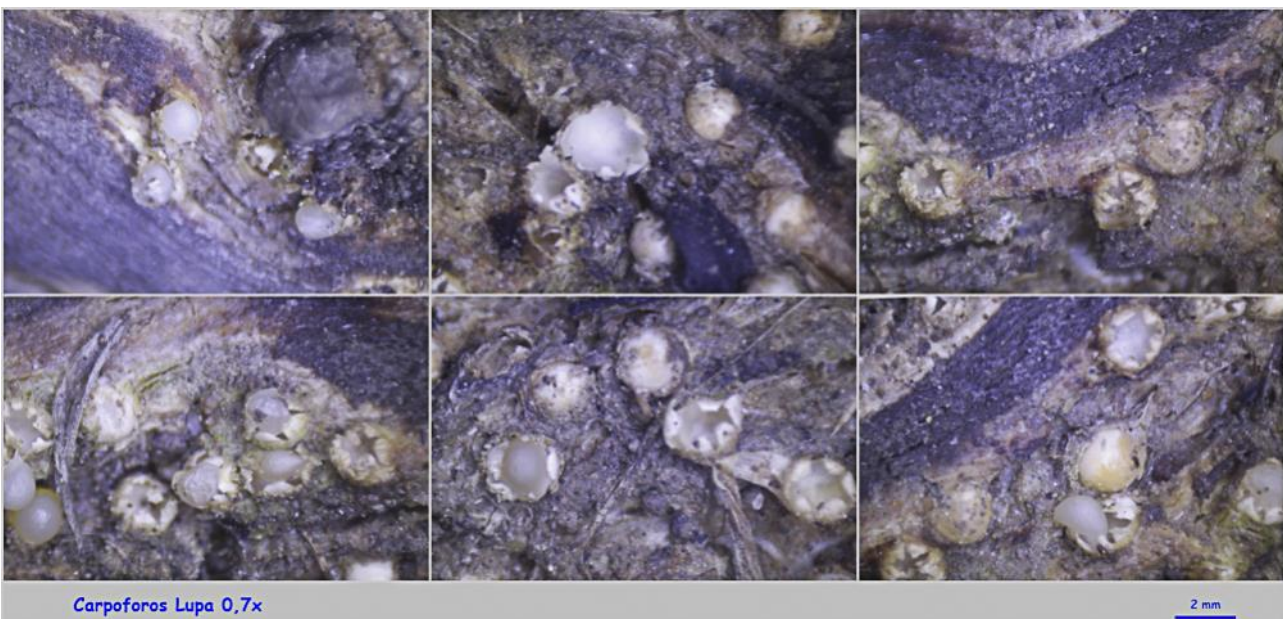
C. Exoperidio.

Observaciones

Se caracteriza por su hábitat y forma de dispersión esporal (BREITENBACH & KRANZLIN, 1986:380). Sólo hay otro género, *Pilobolus* Tode, que tiene una forma de dispersión esporal similar, con carpóforos compuestos de un largo estípite acabado en una ampolla llena de agua y un peridiolo sobre ella, que resulta eyectado por explosión osmótica de la ampolla. Crece sobre estiércol equino (LANCONELLI, 1986:182).

Otras descripciones y fotografías

- BREITENBACH J. & F. KRÄNZLIN. (1986). *Fungi of Switzerland Vol. 2. Non gilled fungi*. Mykologia Lucern. Pág. 380.
- LANCONELLI L. (1986). Micro-gioielli in pineta. *RGMB. XXIX, 3-4*. Pág. 178-186.



Salvo indicación en contrario, las fotos están realizadas por Demetrio Merino.