

Leucopaxillus gentianeus

(Quél.) Kotl., *Česká Mykol.* **20**: 230 (1966)



Tricholomataceae, Agaricales, Agaricomycetidae, Agaricomycetes, Agaricomycotina, Basidiomycota, Fungi

≡ *Clitocybe gentianeus* Quél., *Mém. Soc. Émul. Montbéliard*, Sér. 2 **5**: 341 (1873)

Material estudiado:

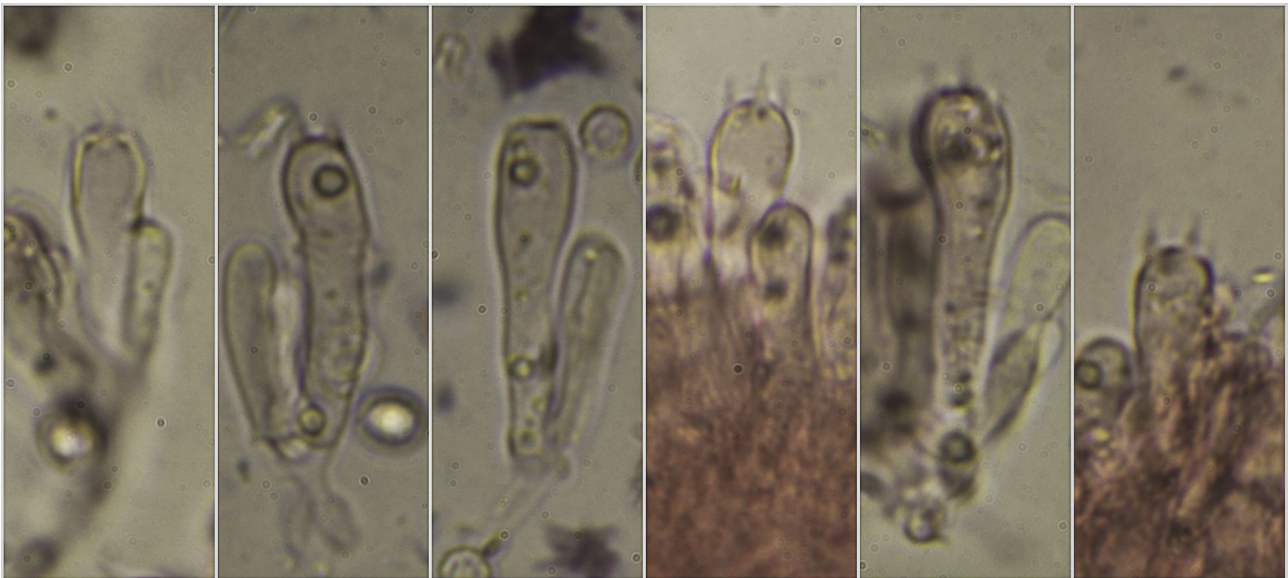
España, Cádiz, Algeciras, Las Corzas, 30STF7200, 428 m, en suelo bajo *Quercus suber*, 17-XI-2016, leg. Dianora Estrada y Demetrio Merino, JA-CUSSTA: 8928.

Descripción macroscópica:

Pileo de 31-75 mm de diámetro, de convexo a aplanado, margen surcado, recurvado. **Cutícula** lisa, mate, de color marrón rojizo más o menos oscuro, algo más claro hacia el margen. **Láminas** adnadas, apretadas, blancas, con la arista entera y concolora. **Estípite** de 28-39 x 10-25 mm, cilíndrico, blanco, bulboso en la base y con restos miceliares de color blanco. **Olor** harinoso, sabor muy amargo.

Descripción microscópica:

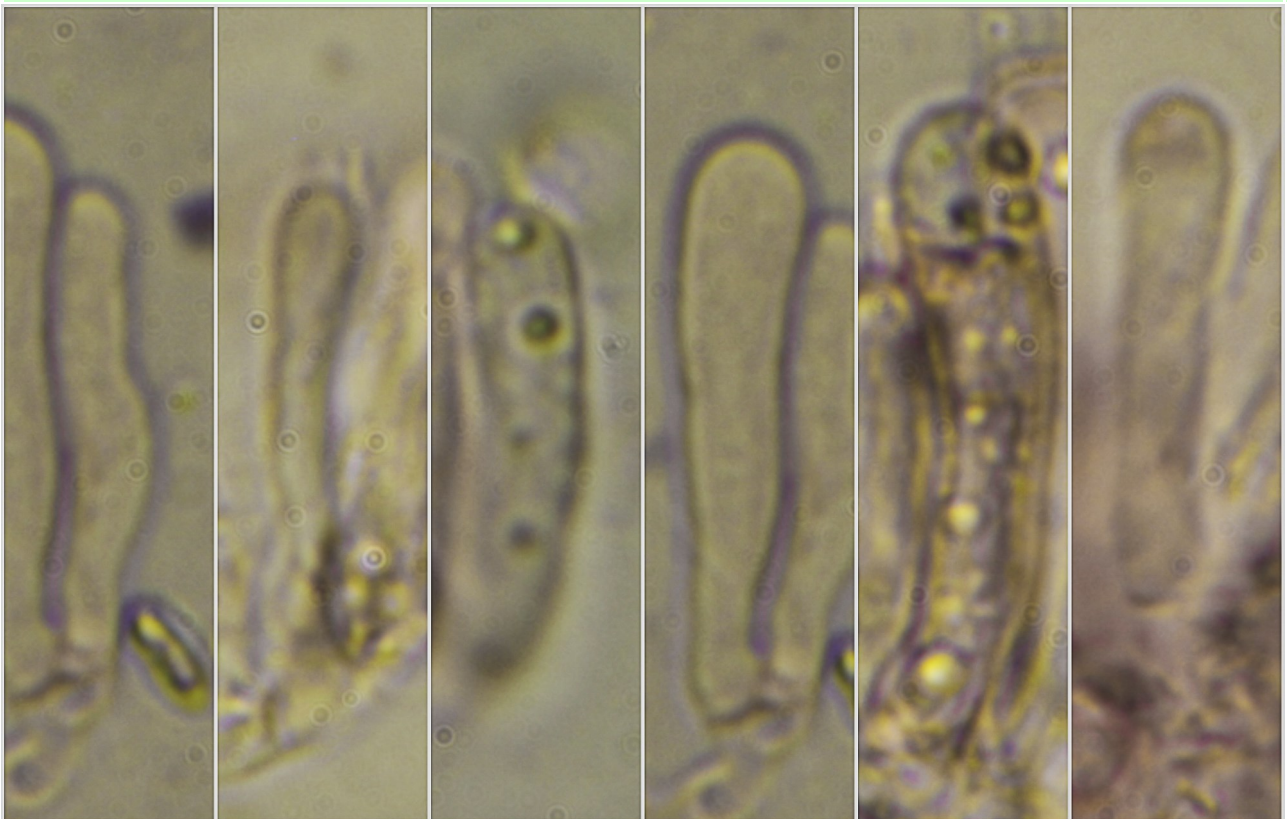
Basidios cilíndricos a claviformes, tetraspóricos, con fíbula basal, de (23,2-)24,0-32,6(-33,9) × 6,3-7,9(-8,6) µm; N = 13; Me = 27,9 × 7,1 µm. **Basidiosporas** de globosas a ovoidales, ornamentadas con pequeñas verrugas aisladas, hialinas, gutuladas, apiculadas, amiloides, de (4,4-)5,0-6,2(-6,7) × (3,6-)4,0-5,1(-5,8) µm; Q = (1,0)1,1-1,3(-1,5); N = 80; Me = 5,6 × 4,5 µm; Qe = 1,2. **Queilocistidios** hifoides, de (14,8-)19,4-31,6(-31,9) × (3,3-)4,0-6,1(-6,5) µm; N = 15; Me = 24,8 × 5,1 µm. **Pleurocistidios** no observados. **Pileipellis** de hifas paralelas, con incrustaciones de color marrón, con fíbulas.



(23,2-)24,0-32,6(-33,9) × 6,3-7,9(-8,6) μm; N = 13; Me = 27,9 × 7,1 μm

Basidios Rojo Congo SDS
10 μm

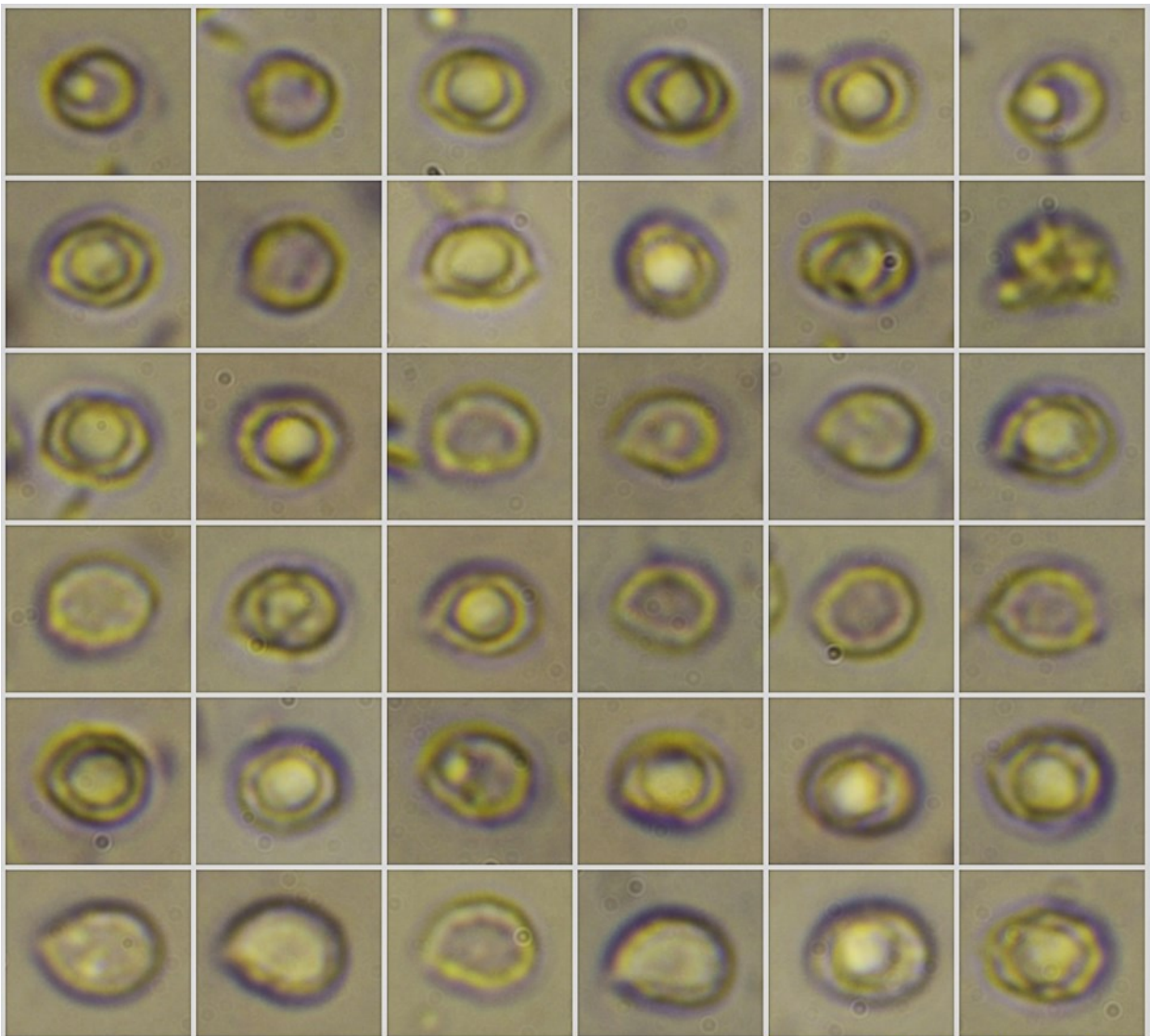
A. Basidios.



(14,8-)19,4-31,6(-31,9) × (3,3-)4,0-6,1(-6,5) μm; N = 15; Me = 24,8 × 5,1 μm

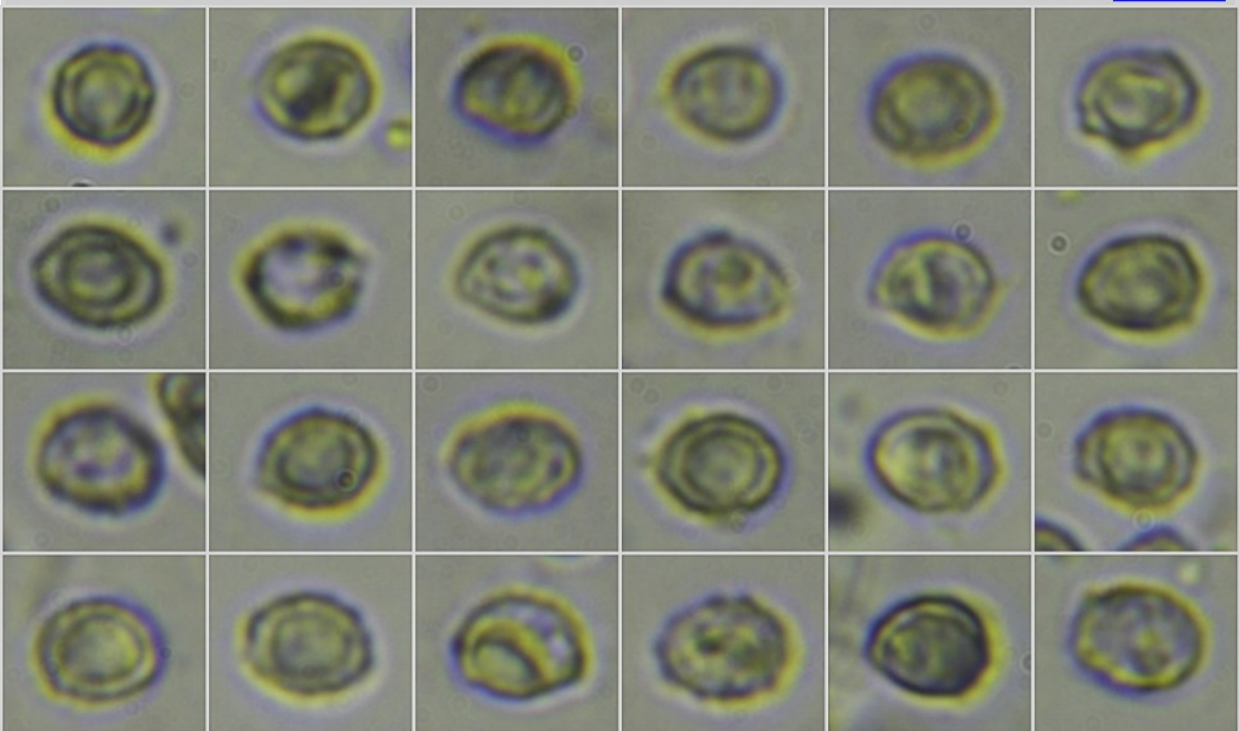
Queilocistidios Rojo Congo SDS
10 μm

B. Queilocistidios.



(4,4-)-5,0-6,2(-6,7) × (3,6-)-4,0-5,1(-5,8) μm
 Q = (1,0)1,1-1,3(-1,5); N = 80; Me = 5,6 × 4,5 μm; Qe = 1,2

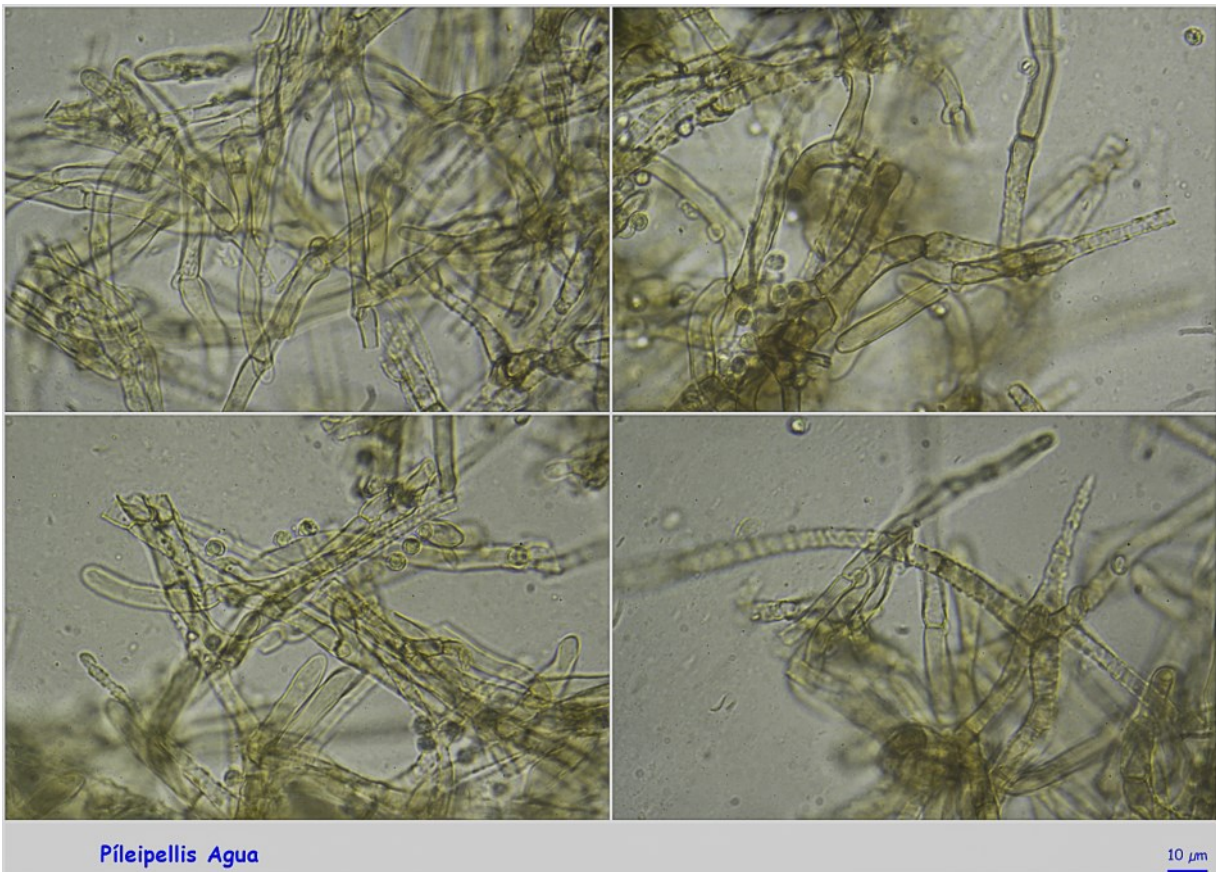
Esporas Rojo Congo SDS
 5 μm



Esporas IKI1

5 μm

C. Esporas.



Pileipellis Agua

10 μm

D. Píleipellis.

Observaciones

Caracterizada por el sombrero marrón rojizo, láminas y pie blancos, olor harinoso, sabor amargo, medidas esporales y ornamentación esporal de pequeñas verrugas aisladas (CHRISTENSEN, 2008).

Otras descripciones y fotografías

- CHRISTENSEN M. (2008) *Leucopaxillus*. In: Knudsen H. & J. Vesterholt (eds.): *Funga Nordica*, 409-411. Pdf version from MycoKey 3.1.



Salvo indicación en contrario, las fotos están realizadas por Demetrio Merino.