

Cortinarius bolaris

(Pers.) Fr., *Epicr. syst. mycol.* (Upsaliae): 282 (1838) [1836-1838]



Cortinariaceae, Agaricales, Agaricomycetidae, Agaricomycetes, Agaricomycotina, Basidiomycota, Fungi

≡ *Agaricus bolaris* Pers., *Syn. meth. fung.* (Göttingen) 2: 291 (1801)
≡ *Inoloma bolare* (Pers.) Wünsche, *Die Pilze*: 127 (1877)

Material estudiado:

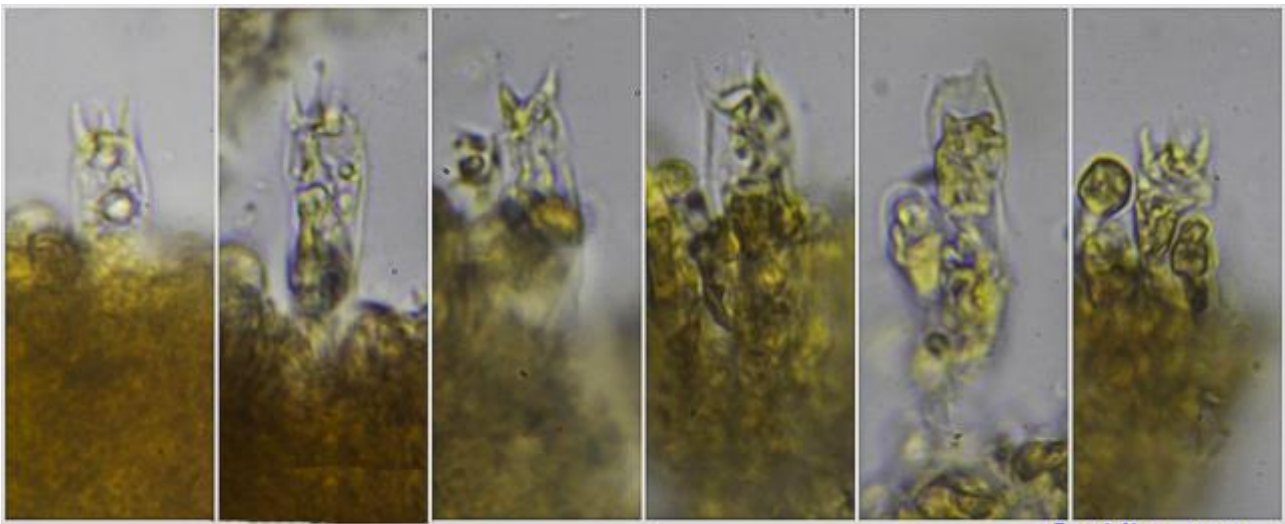
España, Asturias, Belmonte de Miranda, Área recreativa Veigonzález, 29TQH2499, 171 m, en suelo entre musgo bajo *Castanea sativa*, 9-VI-2017, *leg.* Dianora Estrada, Chemi Traba y Demetrio Merino, JA-CUSSTA: 8888.

Descripción macroscópica:

Pileo de 12-21 mm, de subgloboso a plano convexo, margen irregular, incurvado. **Cutícula** de color rojo cinabrio con tintes rosados sobre fondo amarillento, se cuarteja en tiempo seco en escamas finas, más densas en el centro, que se oscurecen con la edad. **Láminas** adnadas, de color crema a crema rojizo con la edad, anchas, separadas, con la arista finamente crenada y un poco más oscura. **Estipite** de 36-39 x 5-7 mm, cilíndrico, blanquecino bajo las láminas, el resto escamoso y concoloro con el pileo, base bulbilosa, cortina algodonosa, de color rojizo. **Olor** herbáceo débil.

Descripción microscópica:

Basidios claviformes, tetraspóricos, con fíbula basal, de (25,4-)26,6-35,3(-37,0) × (6,5-)6,7-8,9(-9,7) µm; N = 14; Me = 29,8 × 8,0 µm. **Basidiosporas** subglobosas a ovoides, finamente verrucosas, gutuladas, apiculadas, de color marrón rojizo, de (5,5-)6,1-7,3(-8,8) × (4,3-)4,8-5,6(-6,9) µm; Q = (1,0-)1,1-1,4(-1,5); N = 97; Me = 6,7 × 5,2 µm; Qe = 1,3. **Cistidios** claviformes, con contenido amarillo en el ápice, de (17,2-)21,5-32,4(-34,9) × 6,2-8,0(-9,6) µm; N = 20; Me = 27,1 × 7,1 µm. **Pileipellis** de hifas paralelas, con contenido marrón rojizo, con algunas fíbulas.

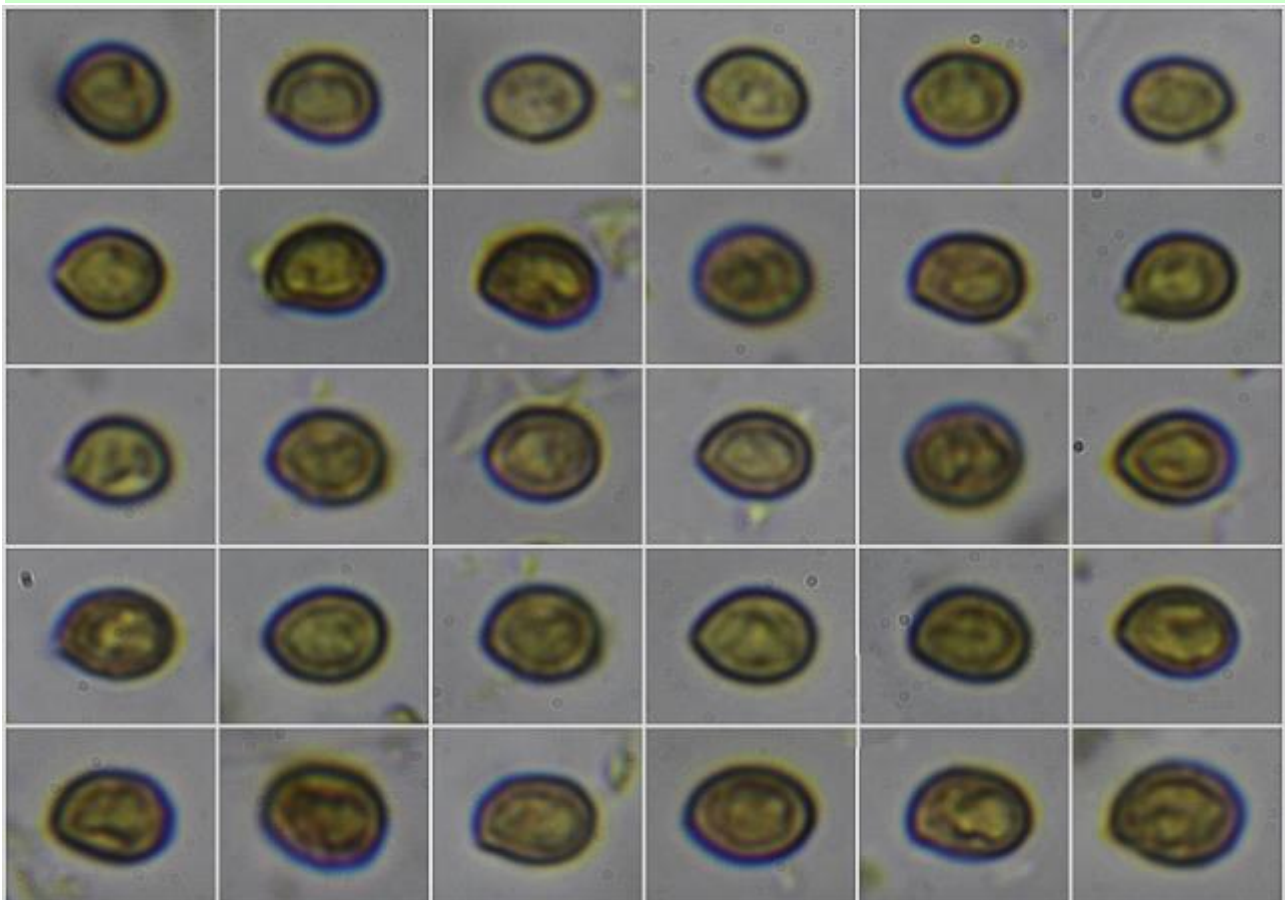


(25,4-)26,6-35,3(-37,0) × (6,5-)6,7-8,9(-9,7) μm; N = 14; Me = 29,8 × 8,0 μm

Basidios Agua

10 μm

A. Basidios.

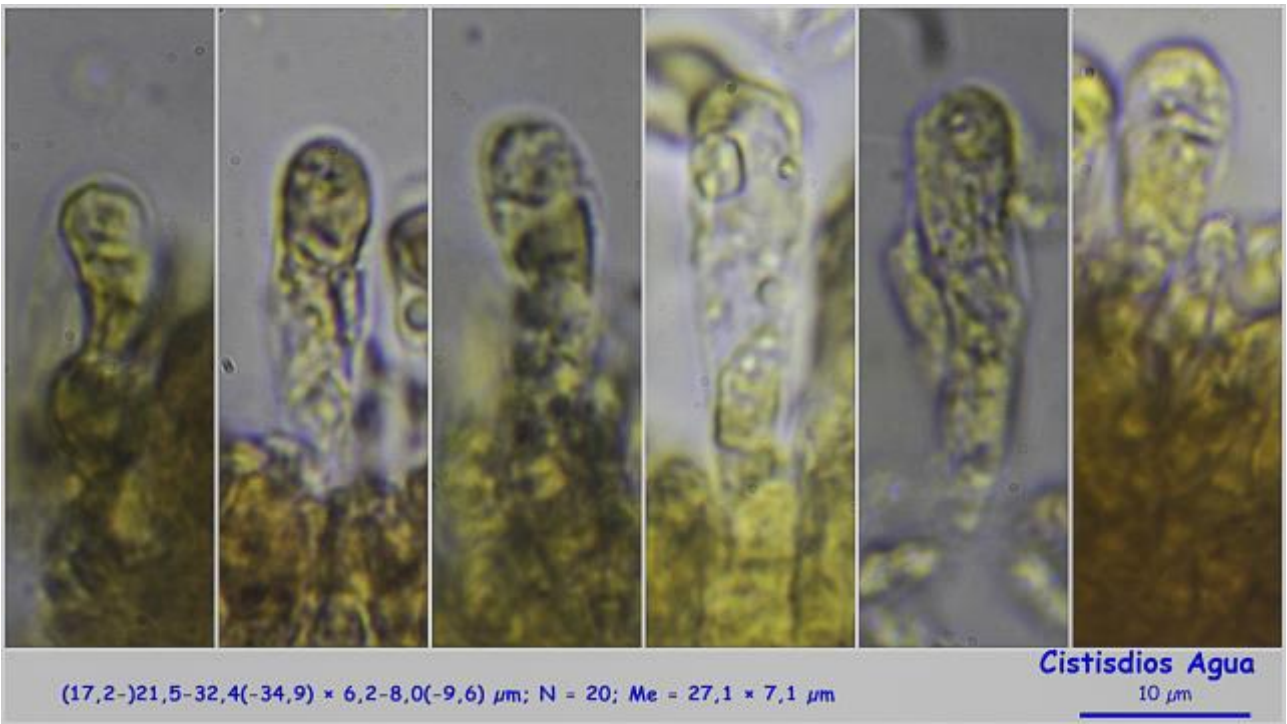


(5,5-)6,1-7,3(-8,8) × (4,3-)4,8-5,6(-6,9) μm
 Q = (1,0-)1,1-1,4(-1,5); N = 97; Me = 6,7 × 5,2 μm; Qe = 1,3

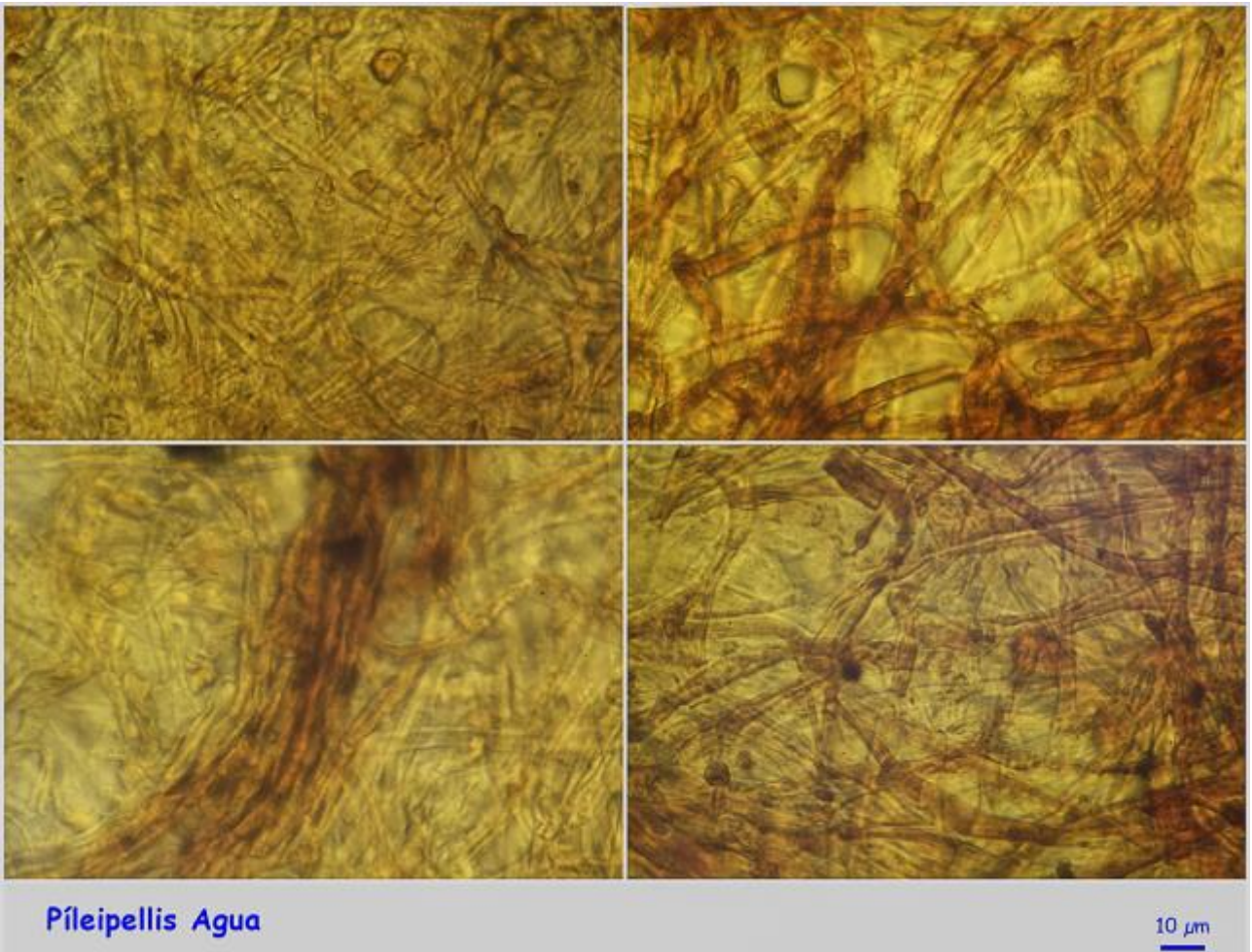
Esporas Agua

10 μm

B. Esporas.



C. Cistidios.



D. Pileipellis.

Observaciones

Podría confundirse con *Cortinarius rubicundulus* (Rea) A. Pearson con basidiomas más robustos, con píleo fibriloso a finamente escuamuloso y esporas elipsoidales más grandes, de 7,0-9,0 x 3,5-5,0 μm (BREITENBACH & KRÄNZLIN, 2000:152).

Otras descripciones y fotografías

- BREITENBACH J. & F. KRÄNZLIN (2000). Fungi of Switzerland Vol. 5. Champignons à lames 3ème partie. *Mykologia Lucern*. Pág. 152.



Salvo indicación en contrario, las fotos están realizadas por Demetrio Merino.