

Clitopilus prunulus

(Scop.) P. Kumm., *Führ. Pilzk.* (Zerbst): 96 (1871)



Entolomataceae, Agaricales, Agaricomycetidae, Agaricomycetes, Agaricomycotina, Basidiomycota, Fungi

- = *Agaricus orcella* Bull., *Herb. Fr.* (Paris) 13: tab. 591 (1793)
- ≡ *Agaricus prunulus* Scop., *Fl. carniol.*, Edn 2 (Wien) 2: 437 (1772)
- = *Clitopilus orcella* (Bull.) P. Kumm., *Führ. Pilzk.* (Zerbst): 97 (1871)
- ≡ *Clitopilus prunulus* var. *amarus* Joss., *Bull. mens. Soc. linn. Soc. Bot. Lyon* 10: 93 (1941)
- ≡ *Clitopilus prunulus* var. *pinetorum* Sacc., *Fl. ital. crypt.* 1(14): 545 (1915)
- ≡ *Clitopilus prunulus* (Scop.) P. Kumm., *Führ. Pilzk.* (Zerbst): 23, 96 (1871) var. *prunulus*
- ≡ *Paxillopsis prunulus* (Scop.) J.E. Lange, *Fl. Agaric. Danic.* 4: 49 (1939)
- ≡ *Paxillopsis prunulus* (Scop.) J.E. Lange, *Fl. Agaric. Danic.* 5(Taxon. Consp.): VI (1940)
- ≡ *Paxillus prunulus* var. *orcella* (Bull.) Quéél., *Enchir. fung.* (Paris): 92 (1886)
- ≡ *Paxillus prunulus* (Scop.) Fr. var. *prunulus*
- = *Pleuropus orcellus* (Bull.) Gray, *Nat. Arr. Brit. Pl.* (London) 1: 615 (1821)
- ≡ *Pleuropus prunulus* (Scop.) Murrill, *N. Amer. Fl.* (New York) 10(2) (1917)

Material estudiado:

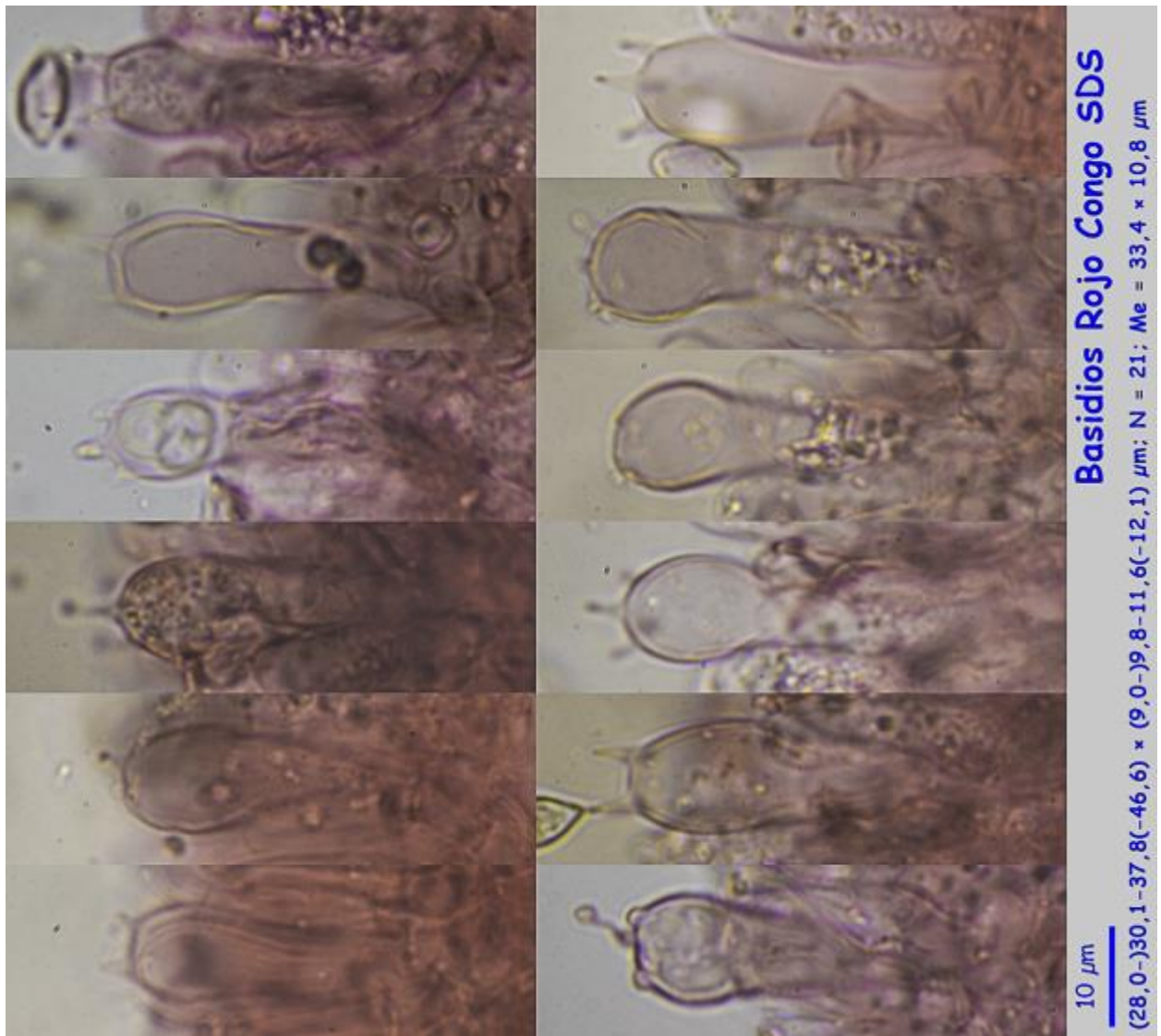
Francia, Aquitania, Osse en Aspe, Les Arrigaux, 30TXN8663, 931 m, en suelo entre musgo bajo *Fagus sylvatica* y *Abies alba*, 12-VII-2016, leg. Concha Morente, Dianora Estrada, Ignacio Márquez, Rodrigo Márquez, Tomás Illescas y Demetrio Merino, JACUSSTA: 8874.

Descripción macroscópica:

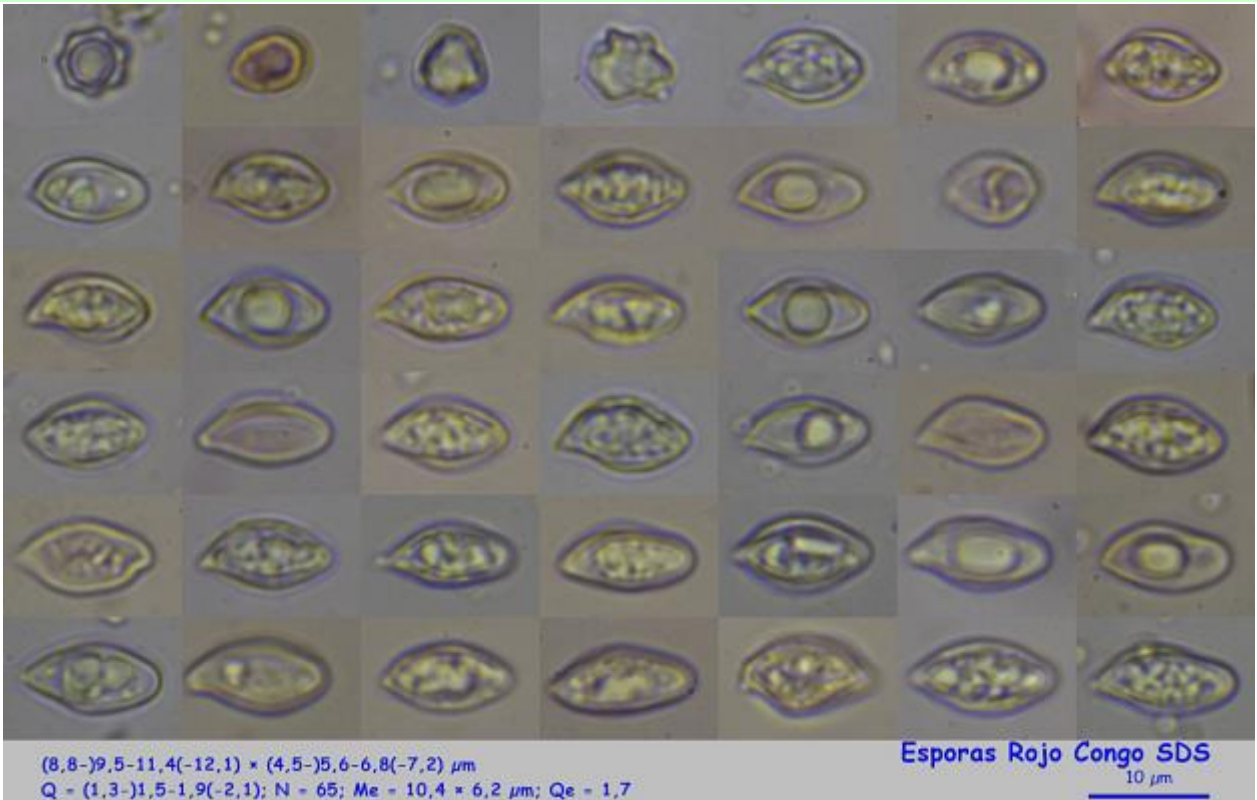
Pileo de 31-43 mm de diámetro, de convexo a embudado, con el margen convoluto a incurvado. **Cutícula** mate, separable, de color blanco a blanco grisáceo. **Láminas** decurrentes, primero blancas y finalmente rosáceas. **Estipite** de 17-31 x 7-9 mm, cilíndrico, ligeramente ensanchado en la base, excéntrico, de color blanco, pruinoso. **Olor** harinoso intenso.

Descripción microscópica:

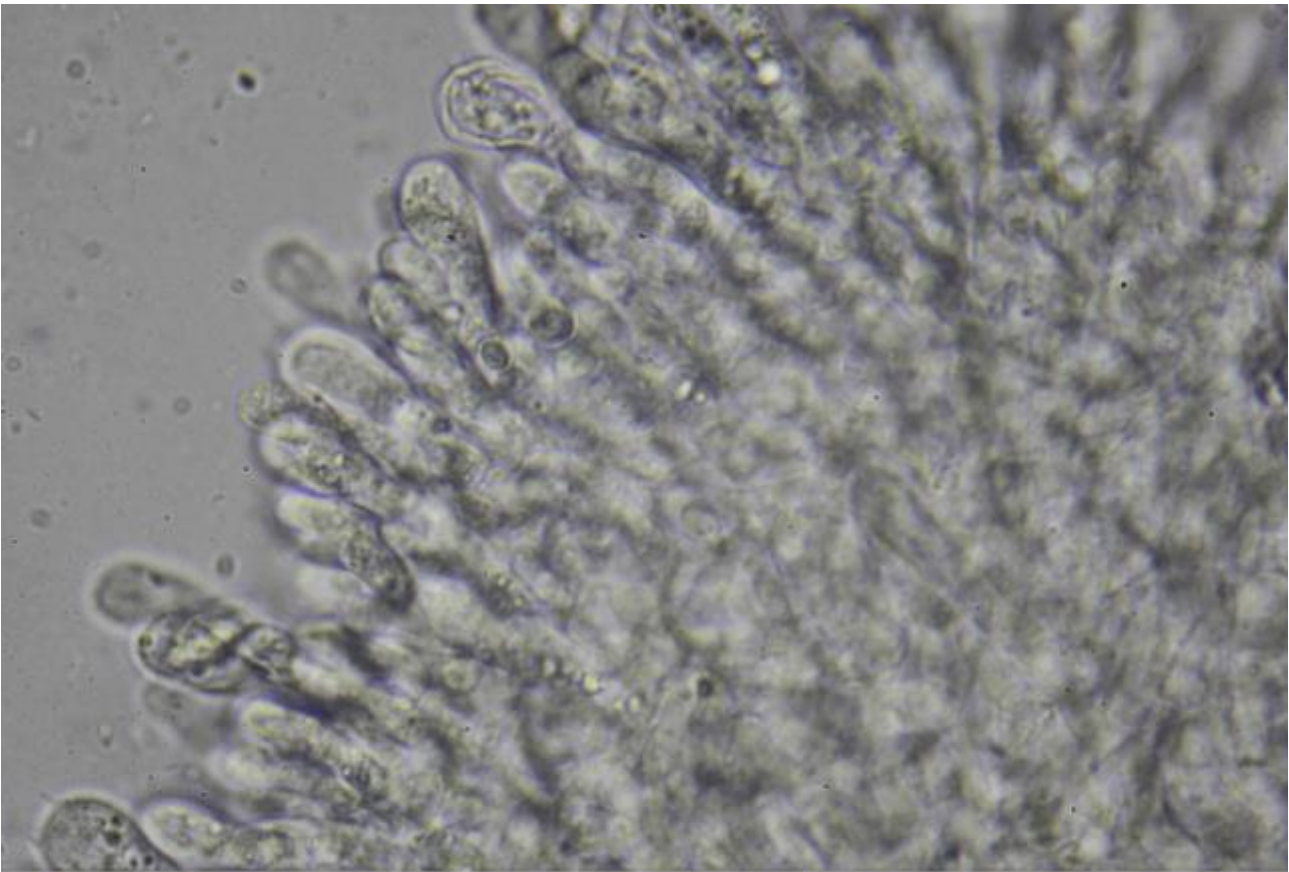
Basidios claviformes, tetráspóricos, sin fibula basal, de (28,0-)30,1-37,8(-46,6) × (9,0-)9,8-11,6(-12,1) μm; N = 21; Me = 33,4 × 10,8 μm. **Basidiosporas** fusiformes, poligonales en vista superior, estriadas, hialinas, gutuladas, apiculadas, de (8,8-)9,5-11,4(-12,1) × (4,5-)5,6-6,8(-7,2) μm; Q = (1,3-)1,5-1,9(-2,1); N = 65; Me = 10,4 × 6,2 μm; Qe = 1,7. **Cistidios** no observados. **Trama himenial** con reacción metacromática negativa al azul de cresilo. **Pileipellis** de textura intrincada, con hifas cilíndricas, no fibuladas.



A. Basidios.



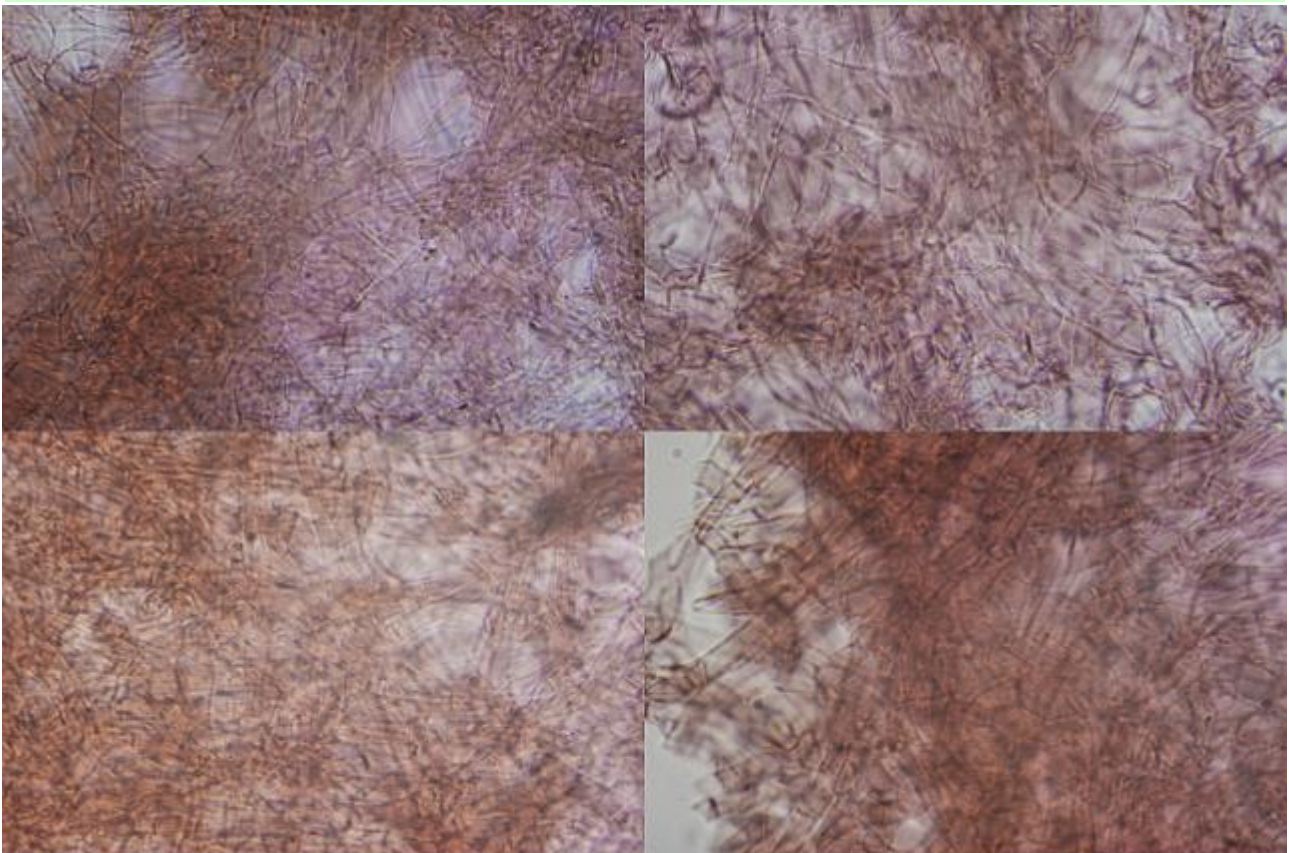
B. Esporas.



Trama Himenial Azul de Cresilo

10 μ m

C. Trama Himenial.



Pileipellis Rojo Congo SDS

10 μ m

D. Pileipellis.

Observaciones

Fácil de reconocer por sus láminas decurrentes con tonos rosáceos, olor fuertemente harinoso y sus esporas estriadas con vista superior poligonal. *Clitopilus scyphoides* var. *intermedius* (Romagn.) Noordel. es muy parecido, tanto macro como microscópicamente, distinguiéndose por la reacción metacromática positiva de su trama hifal (BREITENBACH & KRÄNZLIN, 1995:50).

Otras descripciones y fotografías

- BREITENBACH J. & F. KRÄNZLIN (1995). Fungi of Switzerland Vol. 4. Agarics 2nd. part. *Mykologia Lucern*. Pág. 50.



Salvo indicación en contrario, las fotos están realizadas por Demetrio Merino.