

Lentinellus cystidiosus

R.H. Petersen, in Petersen & Hughes, *Bibliotheca Mycol.* **198**: 66 (2004)



Auriscalpiaceae, Russulales, Incertae sedis, Agaricomycetes, Agaricomycotina, Basidiomycota, Fungi

Material estudiado:

España, Ciudad Real, El Viso del Marqués, La Fresneda, 30SVH4060, 828 m, en restos de madera de *Pinus halepensis*, 4-XII-2010, leg. Dianora Estrada y Demetrio Merino, JA-CUSSTA: 8821.

España, Jaén, Santa Elena, La Aliseda, 30SVH5045, 771 m, sobre restos caídos semienterrados de *Pinus halepensis*, 29-X-2015, leg. Dianora Estrada, Joxel González y Demetrio Merino, JA-CUSSTA: 8822. **No figura en el IMBA por lo que podría ser primera cita para Andalucía.** (MORENO ARROYO, 2004).

España, Jaén, Santa Elena, La Aliseda, 30SVH5045, 771 m, en bosque de *Quercus suber*, *Pinus pinea* y *Pinus halepensis* bajo *Cistus ladanifer* sobre suelo o quizás sobre restos enterrados de madera, 24-IV-2016, leg. Dianora Estrada, Demetrio Merino y resto asistentes a las VI Jornadas de Despeñaperros de la Asociación Botánica y Micológica de Jaén, JA-CUSSTA: 8823.

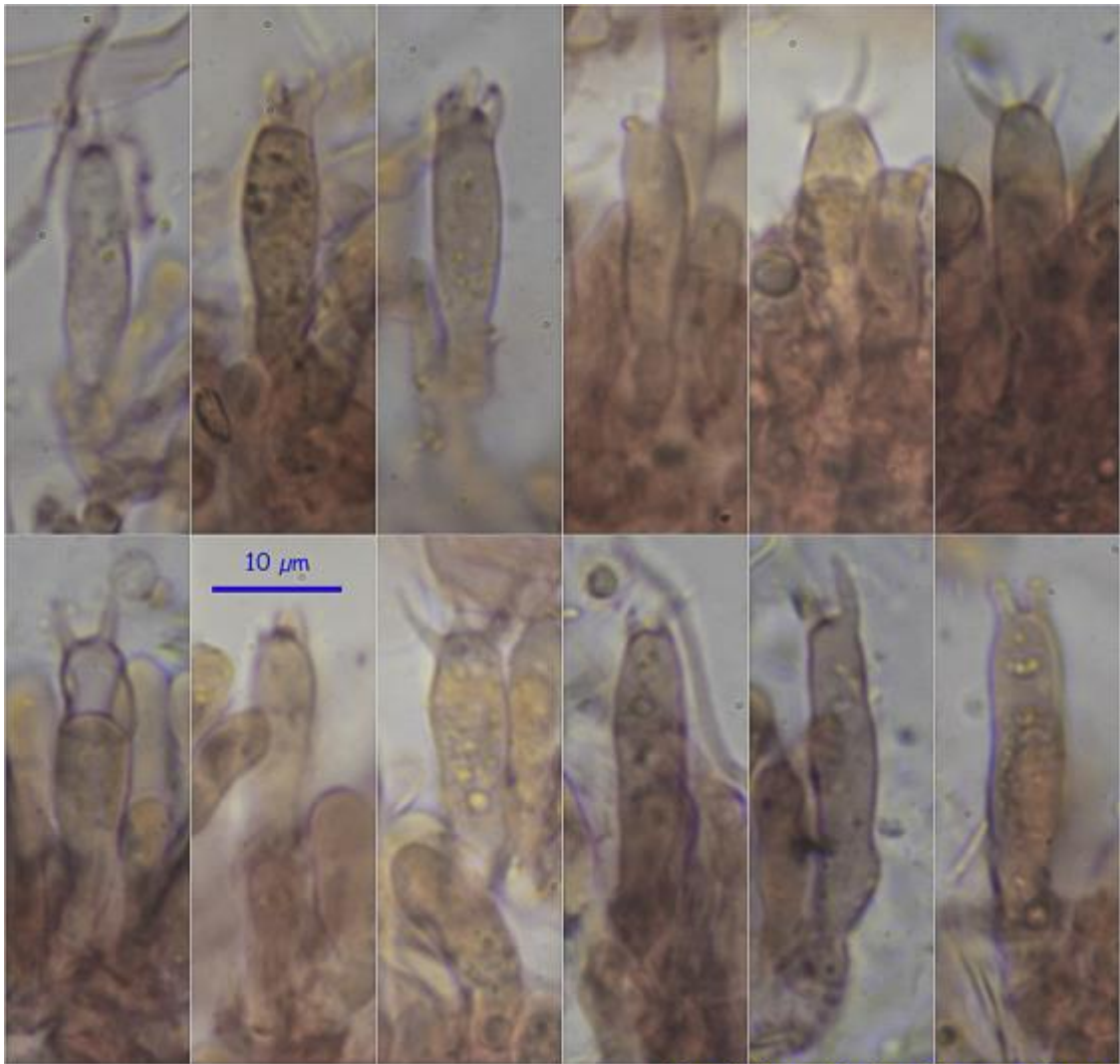
España, Jaén, Santiago-Pontones, Poyo S.P., 30SWH1006, 733 m, bajo encinas y *Pinus halepensis*, 13-XI-2016, leg. Dianora Estrada, Demetrio Merino y resto asistentes a las Jornadas de Arroyo Frío de la Asociación Botánica y Micológica de Jaén, JA-CUSSTA: 8824.

Descripción macroscópica:

Píleo de 10-31 mm de diámetro, de umbilicado a infundibuliforme, margen sinuoso, de color marrón ocráceo a ocre rosáceo. **Láminas** adnadas a subdecurrentes, de color blanco y después crema ocráceo con reflejos rosados, arista denticulada. **Estípite** 7-38 x 2,8-7 mm, cilíndrico, central o excéntrico, a veces muy pequeño especialmente en las formas lignícolas, longitudinalmente estriado o hendido, de color crema a marrón ocráceo. **Olor** agradable y **sabor** picante.

Descripción microscópica:

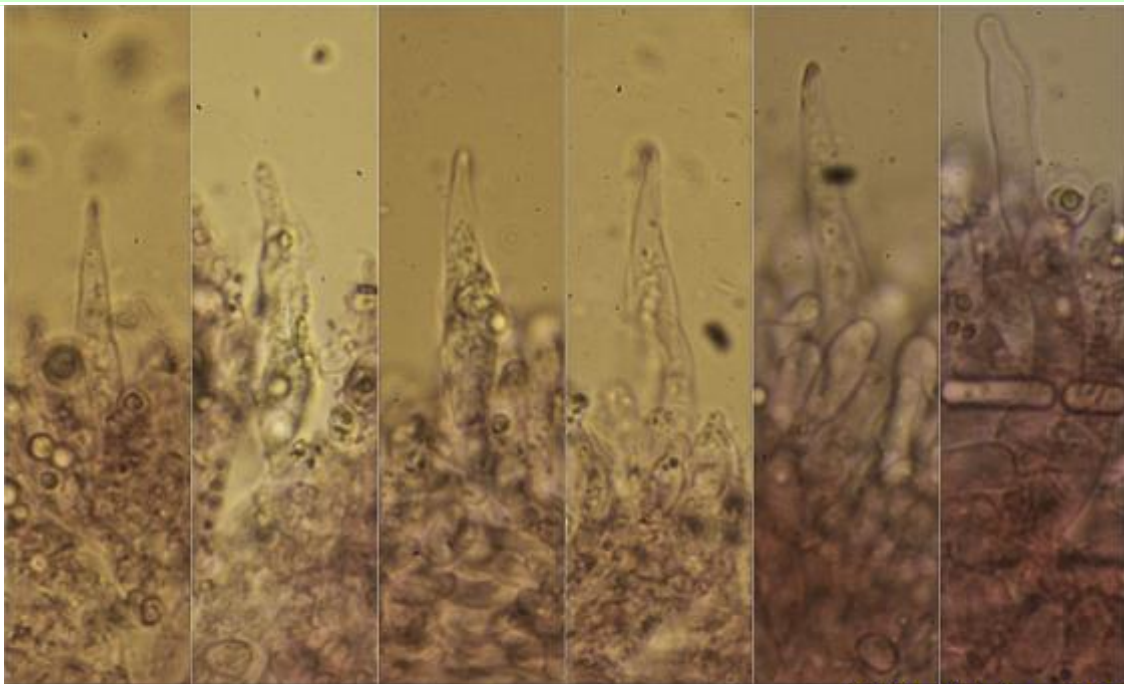
Basidios cilíndricos a subclaviformes, tetraspóricos, con fíbula basal, de (18,9-)21,7-28,9(-29,0) × (4,8-)5,3-6,7(-7,3) μm; N = 21; Me = 25 × 5,9 μm. **Basidiosporas** elipsoidales a subglobosas, muy finamente verrucosas, hialinas, gutuladas, apiculadas, amiloides, de (4,4-)5,0-6,6(-7,1) × (3,6-)4,2-5,0(-5,4) μm; Q = (1,0-)1,1-1,4(-1,6); N = 93; Me = 5,7 × 4,6 μm; Qe = 1,2. **Cistidios** fusiformes, con el ápice agudo, de (32,3-)37,7-68,9(-79,6) × (6,4-)7,6-9,2(-13,8) μm; N = 9; Me = 49,4 × 8,7 μm. **Contexto** con abundancia de hifas laticíferas. **Píleopellis** constituida por hifas paralelas, con ausencia de píleocistidios y abundancia de fíbulas.



Basidios Rojo Congo SDS

(18,9-)-21,7-28,9(-29,0) × (4,8-)-5,3-6,7(-7,3) μm; N = 21; Me = 25 × 5,9 μm

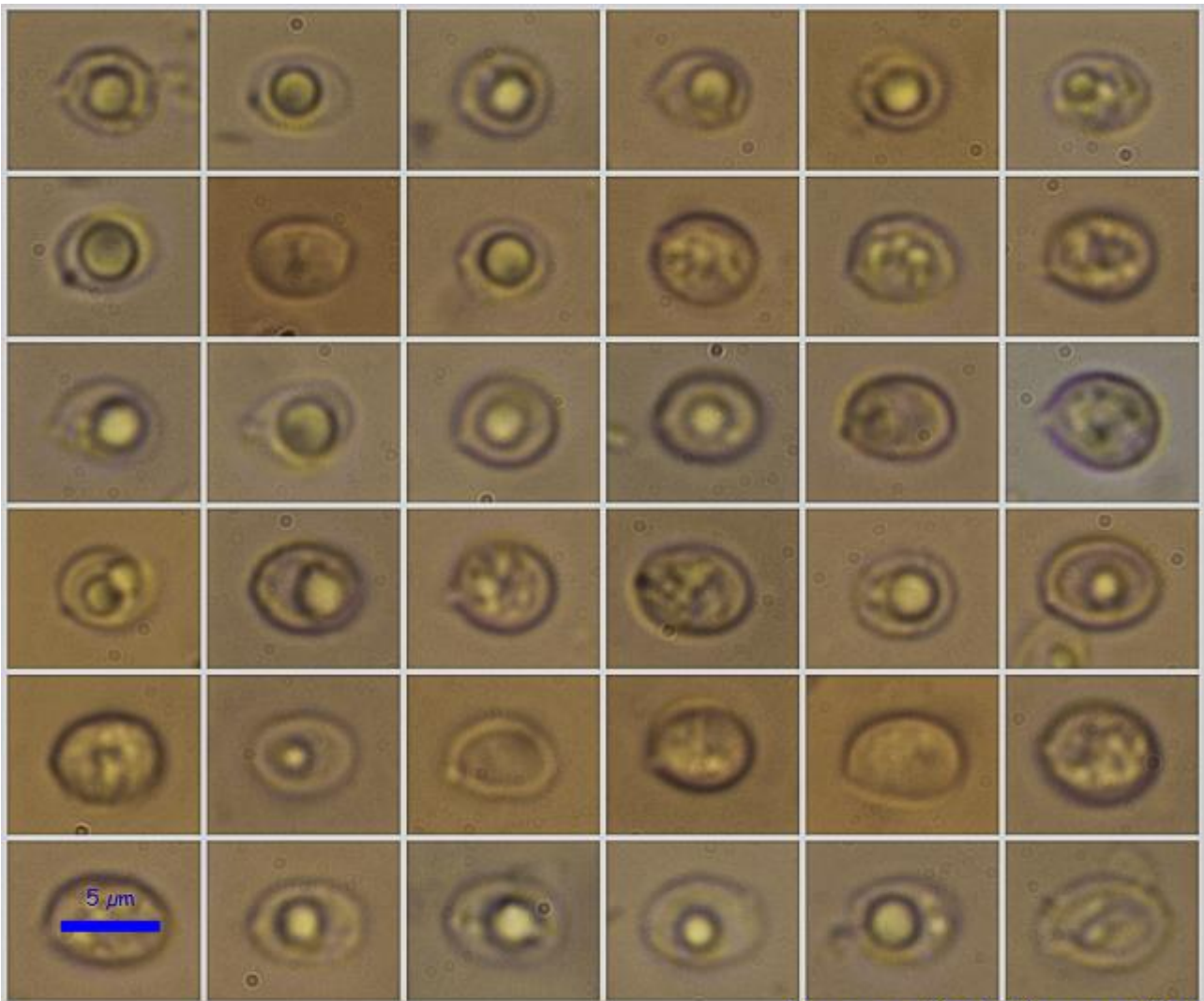
A. Basidios.



Cistidios Rojo Congo SDS

(32,3-)-37,7-68,9(-79,6) × (6,4-)-7,6-9,2(-13,8) μm; N = 9; Me = 49,4 × 8,7 μm

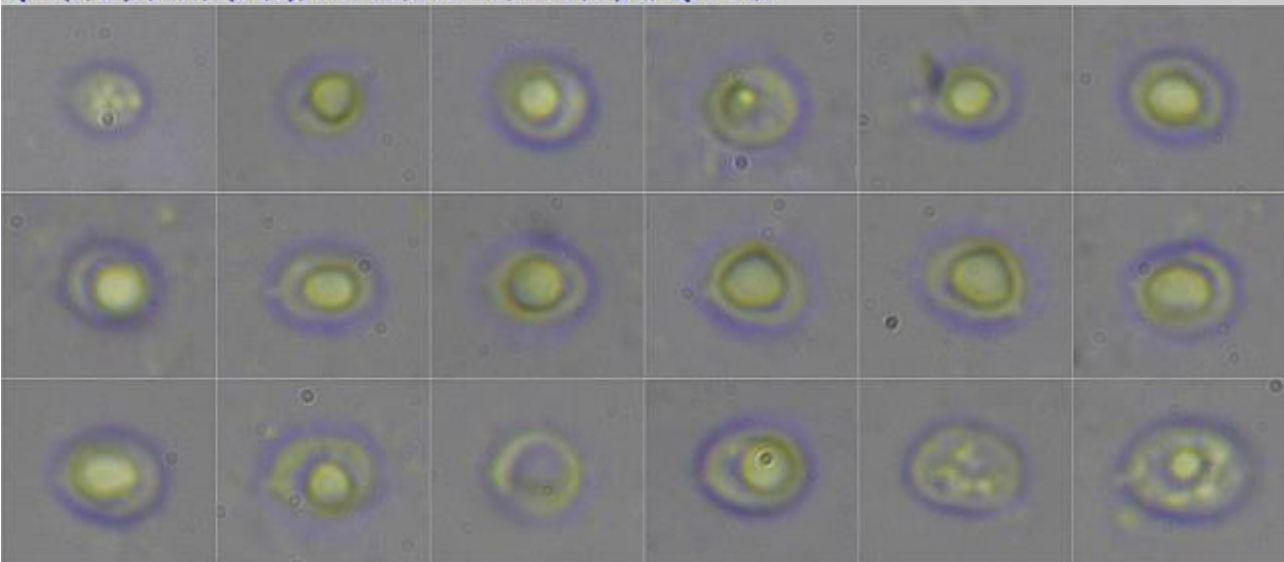
B. Cistidios.



Esporas Rojo Congo SDS

$(4,4-5,0-6,6(-7,1) \times (3,6-4,2-5,0(-5,4) \mu\text{m}$

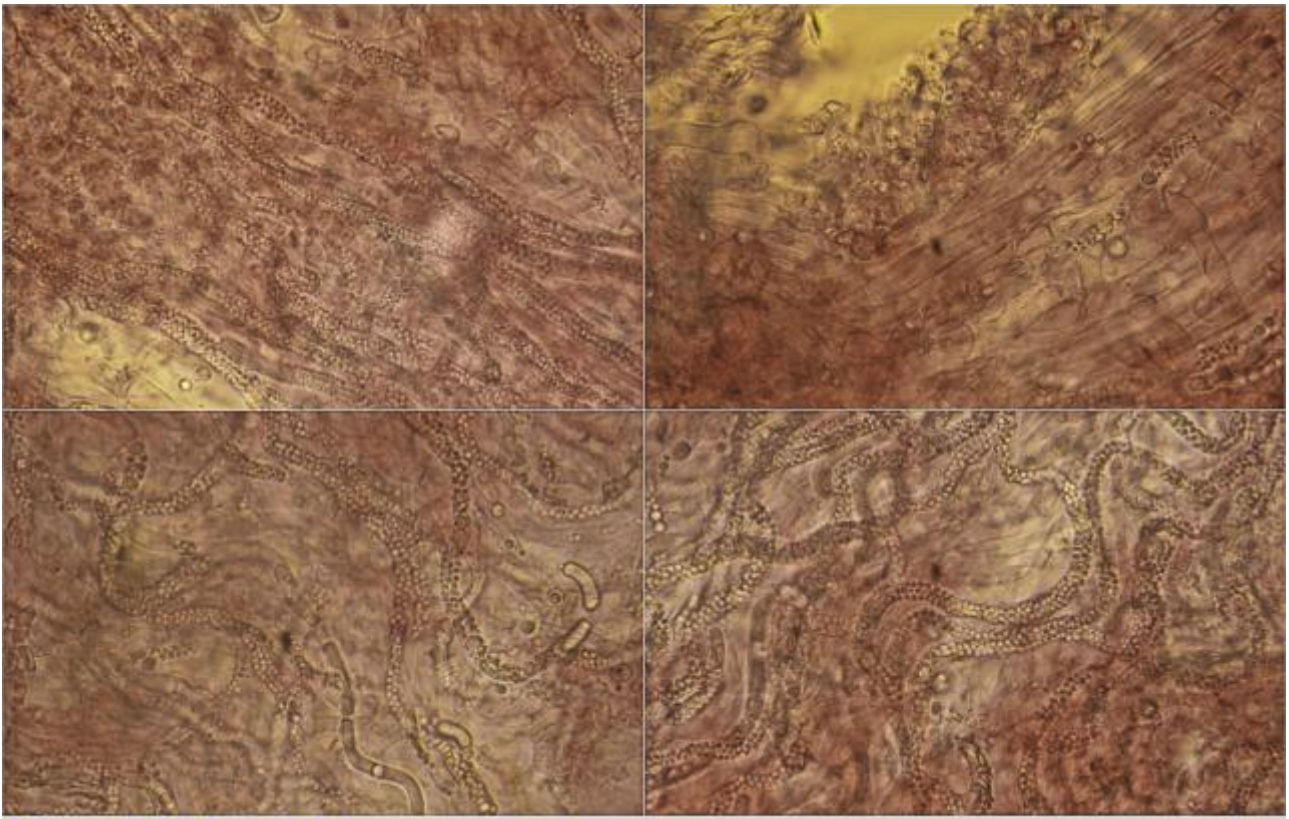
$Q = (1,0-1,1-1,4(-1,6); N = 93; Me = 5,7 \times 4,6 \mu\text{m}; Qe = 1,2$



Esporas IKI1

5 μm

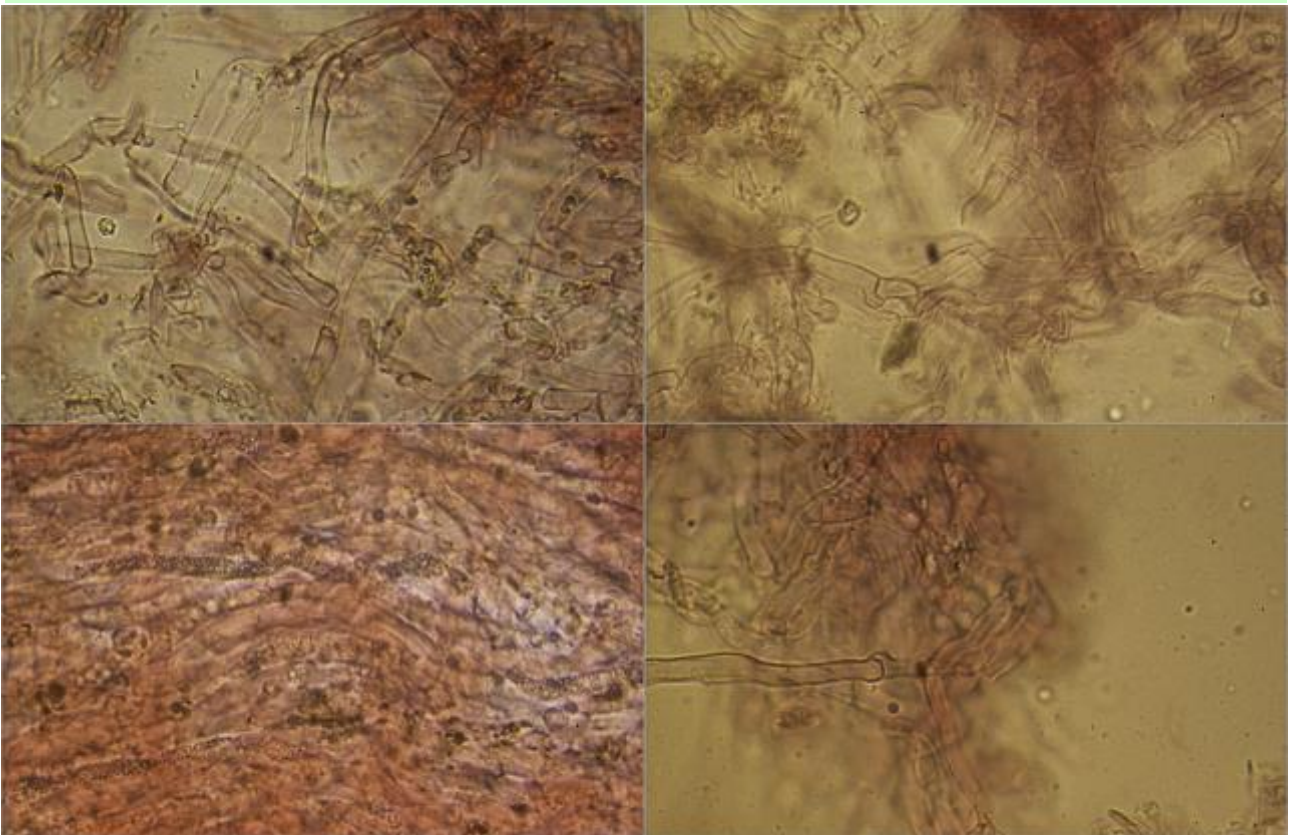
C. Esporas.



Contexto Rojo Congo SDS

10 μ m

D. Contexto.



Pileipellis Rojo Congo SDS

10 μ m

E. Pileipellis.

Observaciones

Caracterizada por su estípite estriado, sabor picante, esporas con un largo mayor de 5 μm , cistidios laminares numerosos y ausencia de pileocistidios. *Lentinellus tridentinus* (Sacc. & Sydow) Singer carece de estrías en el pie, tiene sabor no picante y abundancia de pileocistidios. *L. flabelliformis* (Bolt.: Fr.) S.lto es crepiotoide y tiene abundancia de hifas emergentes en la pileipellis. *L. micheneri* tiene sabor menos picante y esporas más pequeñas (4,0-5,2 x 3,0-3,5 μm) (ROUX, 2006:276).

Otras descripciones y fotografías

- MORENO ARROYO B. (Coordinador) 2004. Inventario Micológico Básico de Andalucía. *Consejería de Medio Ambiente, Junta de Andalucía, Córdoba*. 678 pp.
- ROUX P. (2006) Mille et un champignons. *Edit. Roux*. Pág. 276.



Salvo indicación en contrario, las fotos están realizadas por Demetrio Merino.