

Melanogaster variegatus

(Vittad.) Tul. & C. Tul., *Fungi hypog.*: 92 (1851)



Paxillaceae, Boletales, Agaricomycetidae, Agaricomycetes, Agaricomycotina, Basidiomycota, Fungi

- ≡ *Bulliardia inquinans* Jungh., *Linnaea* 5: 408 (1830)
- ≡ *Elaphomyces muricatus* f. *variegatus* (Vittad.) Ceruti
- ≡ *Hyperrhiza inquinans* (Jungh.) Rabenh., *Deutschl. Krypt.-Fl.* (Leipzig) 1: 292 (1844)
- ≡ *Melanogaster variegatus* (Vittad.) Tul. & C. Tul., *Fungi hypog.*: 92 (1851) var. *variegatus*
- ≡ *Octaviania variegata* Vittad., *Monogr. Tuberac.* (Milano): 16 (1831)

Material estudiado:

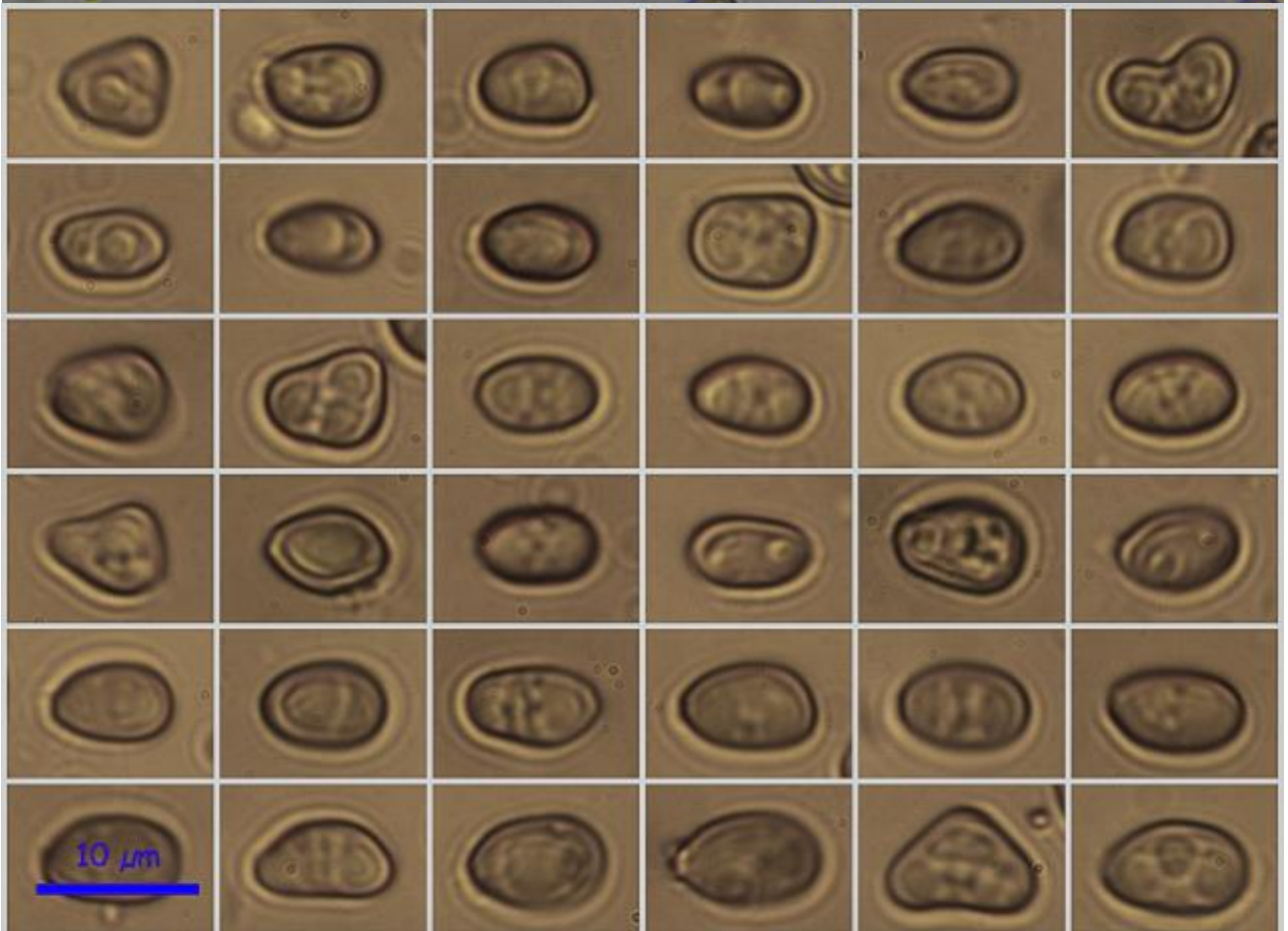
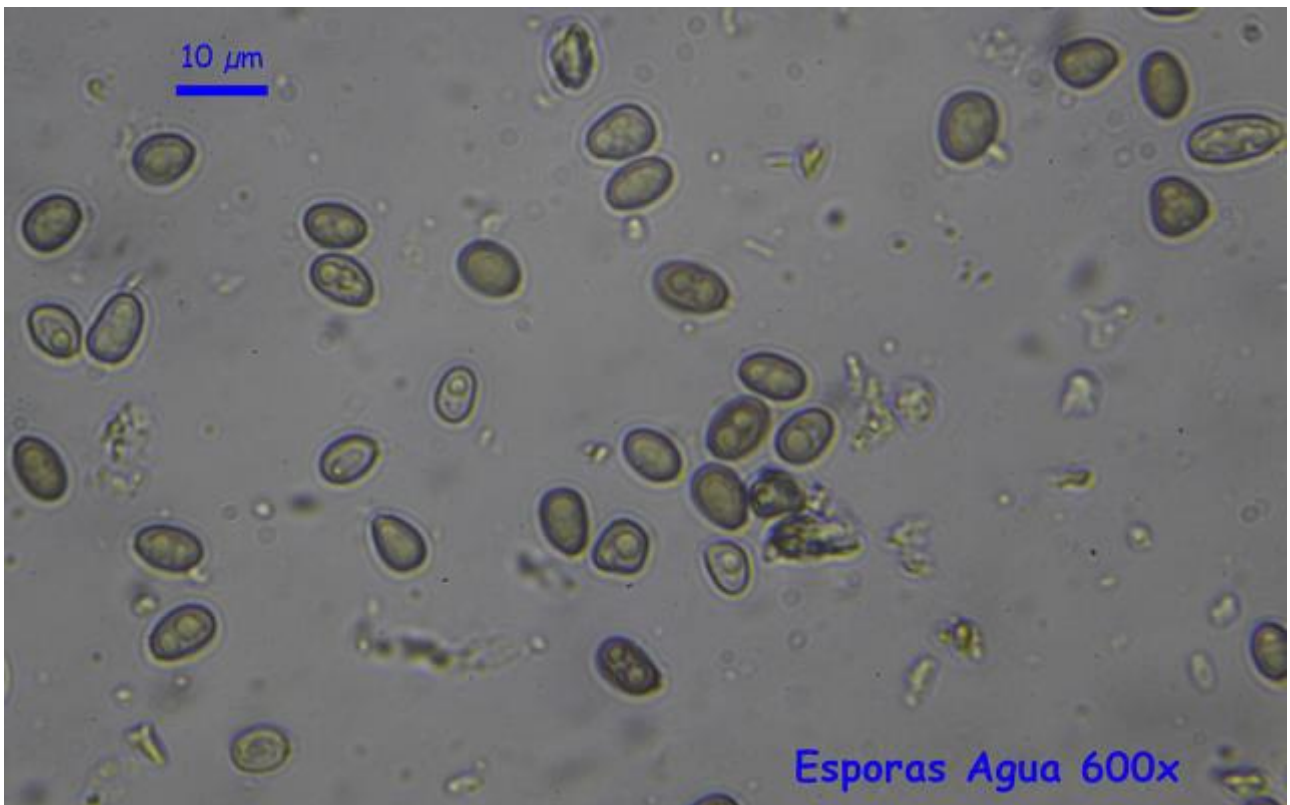
España, Córdoba, Priego de Córdoba, Los Leones-Jardín Micológico, 30SUG9349, 516 m, semienterrado bajo *Quercus ilex* ssp. *ballota*, 21-I-2016, leg. Dianora Estrada, Rafael Díaz y Demetrio Merino, JA-CUSSTA: 8664.

Descripción macroscópica:

Carpóforo de 14-33 x 11-19 mm, irregulariforme, reniforme, elipsoidal, subgloboso, tuberiforme, sin rizomorfos basales observados, de color pardo rojizo con tonos amarillentos, con superficie glabra, lisa o agrietada en la madurez. **Gleba** negra en la madurez con venosidades blanquecino amarillentas de las paredes de las cámaras glebales, que son angulosas a subglobosas. **Olor** afrutado intenso.

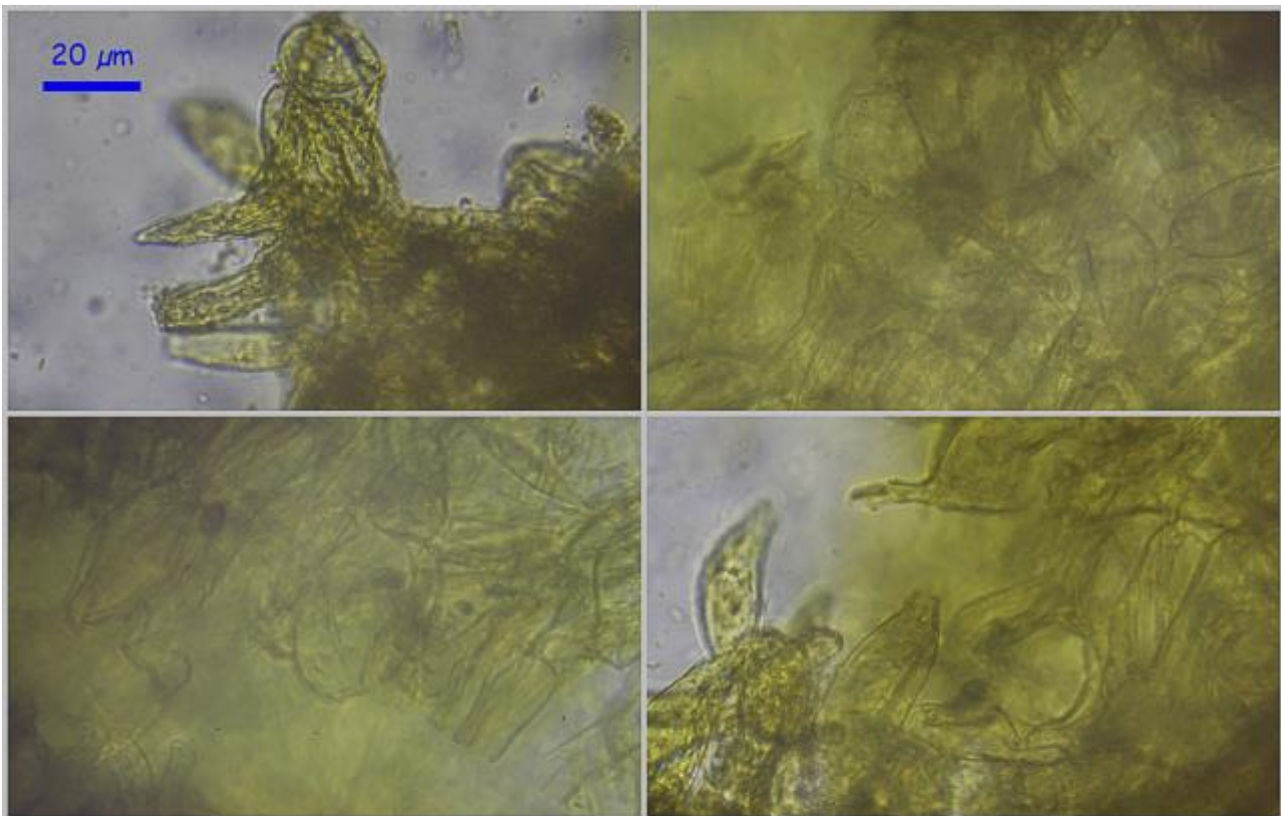
Descripción microscópica:

Basidios evanescentes no observados. **Basidiosporas** elipsoidales, triangulares, ovoidales, subcilíndricas, lisas, con apícula corta y ancha, de (6,4-)7,0-9,0(-10,1) x (4,0-)4,5-6,0(-6,6) µm; Q = (1,1-)1,2-1,8(-2,0); N = 93; Me = 7,9 x 5,3 µm; Qe = 1,5. **Paredes** de las cámaras glebales con hifas de color amarillo, fibuladas.



$(6,4-7,0-9,0(-10,1) \times (4,0-4,5-6,0(-6,6) \mu\text{m}$
 $Q = (1,1-1,2-1,8(-2,0); N = 93; Me = 7,9 \times 5,3 \mu\text{m}; Qe = 1,5$

A. Esporas.



Trama de la Cámara Glebal Agua 600x

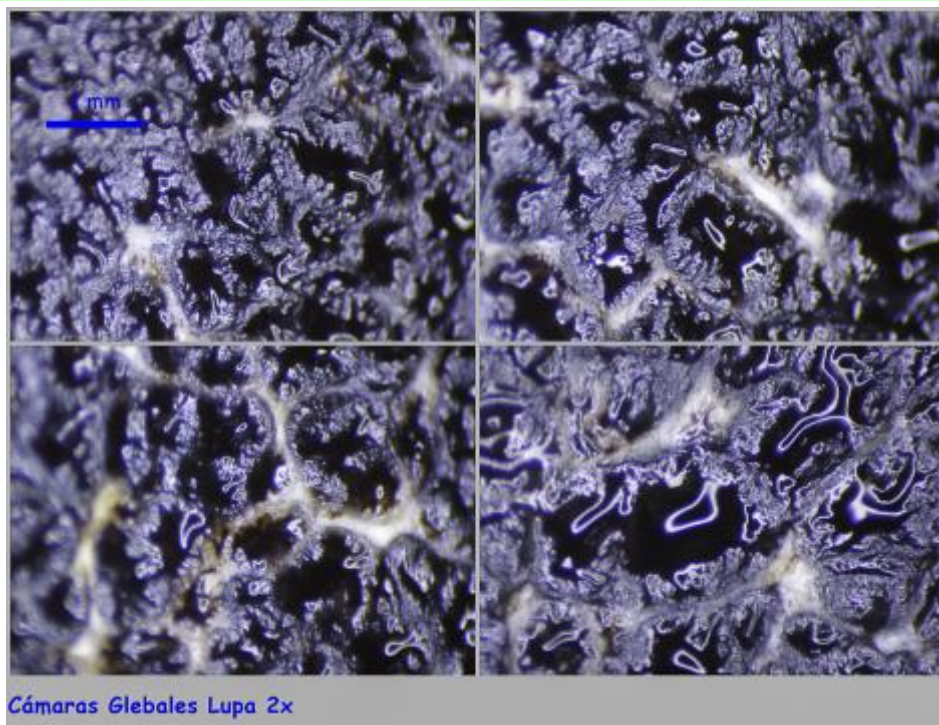
B. Trama de la cámara glebal.

Observaciones

Se caracteriza por la pigmentación amarilla de las hifas del peridio y de las paredes de las cámaras glebales y por el color marrón oscuro de las esporas y Q esporal medio de 1,3-1,7 (MONTECCHI & SARASINI, 2000). *Melanogaster broomeanus* Berk. es muy parecido, diferenciándose por el ancho esporal (2,5-4 µm) (MORENO-ARROYO, GÓMEZ & PULIDO, 2005).

Otras descripciones y fotografías

- MONTECCHI A. & M. SARASINI M. (2000) Funghi ipogei d'Europe. *A.M.B. Fondazione Centro Studi Micologici*. Pág. 359.
- MORENO-ARROYO B., J. GÓMEZ & E. PULIDO (2005). Tesoros de nuestros montes. Trufas de Andalucía. *Consejería de Medio Ambiente. Junta de Andalucía. Córdoba*. Pág. 252



Cámaras Glebales Lupa 2x

Salvo indicación en contrario, las fotos están realizadas por Demetrio Merino.