

Mycena renati

Quél., *Enchir. fung.* (Paris): 34 (1886)



Mycenaceae, Agaricales, Agaricomycetidae, Agaricomycetes, Agaricomycotina, Basidiomycota, Fungi

= *Mycena flavipes* Quél., *Mém. Soc. Émul. Montbéliard*, Sér. 2 5: 422 (1873)

≡ *Mycena renati* f. *alba* Robich, *Riv. Micol.* 48(1): 28 (2005)

≡ *Mycena renati* Quél., *Enchir. fung.* (Paris): 34 (1886) f. *renati*

Material estudiado:

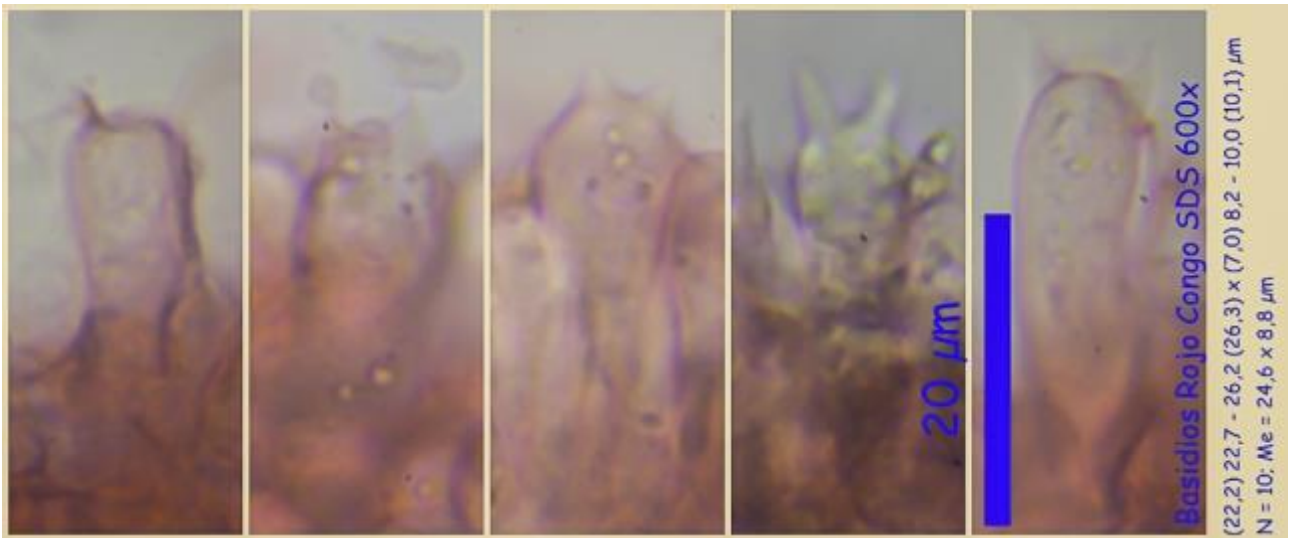
Francia, Aquitania, Urdós, Sansanet, 30T XN9940, 1.439 m, sobre restos caídos muy deteriorados de *Fagus sylvatica*, 30-VIII-2009, leg. Dianora Estrada y Demetrio Merino, JA-CUSSTA: 8258.

Descripción macroscópica:

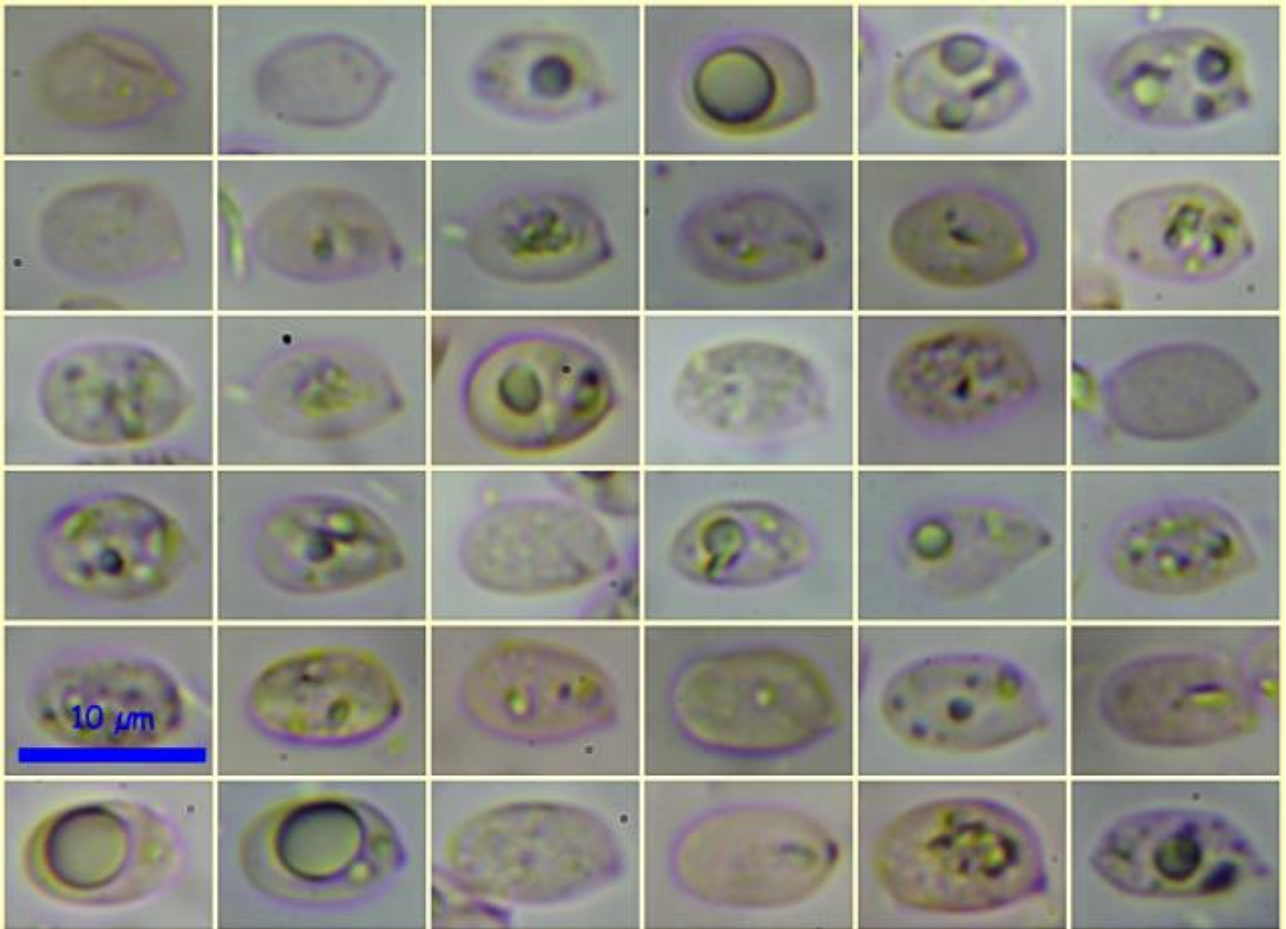
Sombrero de 1 a 3 cm de diámetro, primero campanulado y después más o menos convexo, con prominente umbón central, ligeramente estriado en el borde, de color rosado y con el margen algo más claro. **Láminas** adnadas, separadas, con la arista lisa y blanquecinas a rosáceas. **Pie** de 1 a 5 x 0,2 cm, cilíndrico, liso, de color amarillo a rosado y con la base cubierta de cordones miceliares de color blanco. **Olor** ligeramente a cloro al principio y después a rábano.

Descripción microscópica:

Basidios claviformes, tetraspóricos, con fibula basal y de (22,2) 22,7 - 26,2 (26,3) x (7,0) 8,2 - 10,0 (10,1) μm ; N = 10; Me = 24,6 x 8,8 μm . **Basidiosporas** de subglobosas a elipsoidales, lisas, hialinas, amiloides, gutuladas y de (6,9) 7,2 - 9,1 (9,7) x (4,4) 4,9 - 5,9 (6,5) μm ; Q = (1,2) 1,3 - 1,7 (1,9); N = 57; Me = 8,1 x 5,4 μm ; Qe = 1,5. **Queilocistidios** fusiformes a ventricosos y con terminaciones obtusas. **Pileocutis** de hifas paralelas con células marginales con excrecencias nudosas. **Caulocutis** en el ápice con terminaciones hifales con excrecencias.

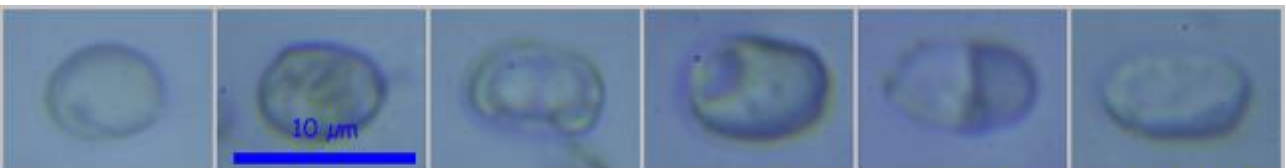


A. Basidios.



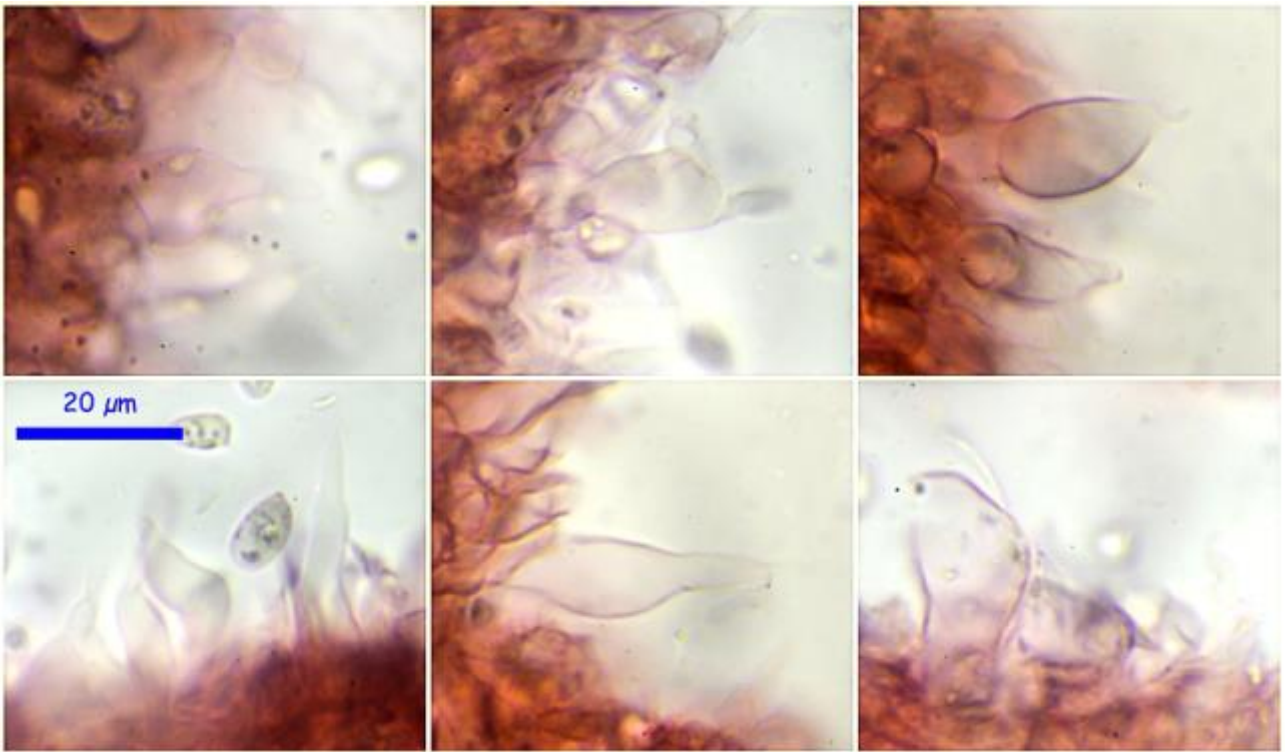
(6,9) 7,2 - 9,1 (9,7) x (4,4) 4,9 - 5,9 (6,5) μm
 Q = (1,2) 1,3 - 1,7 (1,9); N = 57; Me = 8,1 x 5,4 μm ; Qe = 1,5

Esporas Rojo Congo SDS 600x



Esporas Melzer 600x

B. Esporas.



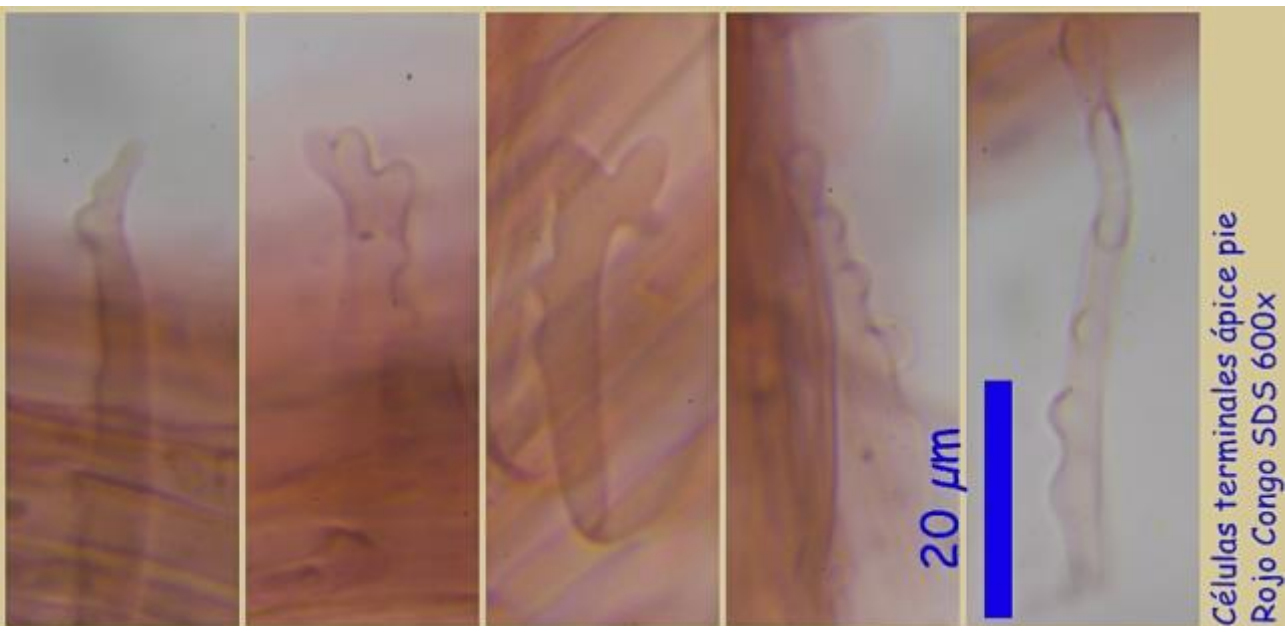
Queilocistidios Rojo Congo SDS 600x

C. Queilocistidios.



Píleocutis Rojo Congo SDS 600x

D. Píleocutis.



Células terminales ápice pie
Rojo Congo SDS 600x

E. Células terminales del ápice del pie.

Observaciones

Mycena inclinata (Fr.) Quéll. no huele a cloro en ningún momento y, sobre todo, presenta unos queilocistidios en brocha característicos. (BREITENBACH J. & KRÄNZLIN F., 1991).

Otras descripciones y fotografías

- BREITENBACH J. & KRÄNZLIN F. (1991). *Fungi of Switzerland Vol. 3. Bolets and agarics 1st. part. Mykologia Lucern*. Pág. 288.



Salvo indicación en contrario, las fotos están realizadas por Demetrio Merino.