

Trichophaeopsis bicuspis

(Boud.) Korf & Erb, *Phytologia* 24(1): 18 (1972)

Foto Juan Francisco Moreno



Pyronemataceae, Pezizales, Pezizomycetidae, Pezizomycetes, Pezizomycotina, Ascomycota, Fungi

- ≡ *Ciliaria bicuspis* Boud., *Bull. Soc. mycol. Fr.* 12: 11 (1896)
- ≡ *Lachnea bicuspis* (Boud.) Sacc. & P. Syd., *Syll. fung.* (Abellini) 11: xxxvi (1895)
- = *Lachnea eichleri* Bres. [as 'eichleri'], *Annls mycol.* 1(2): 119 (1903)
- = *Lachnella setiformis* Rehm, *Annls mycol.* 12(2): 174 (1914)
- ≡ *Trichophaea bicuspis* (Boud.) Boud., *Hist. Class. Discom. Eur.* (Paris): 60 (1907)
- = *Trichophaea eguttulispora* Gamundí, *Boln Soc. argent. Bot.* 15(1): 85 (1973)
- ≡ *Trichophaeopsis bicuspis* (Boud.) Korf & Erb, *Phytologia* 24(1): 18 (1972) subsp. *bicuspis*
- ≡ *Trichophaeopsis bicuspis* subsp. *eguttulispora* (Gamundí) Korf, *Mycotaxon* 5(2): 514 (1977)

Material estudiado:

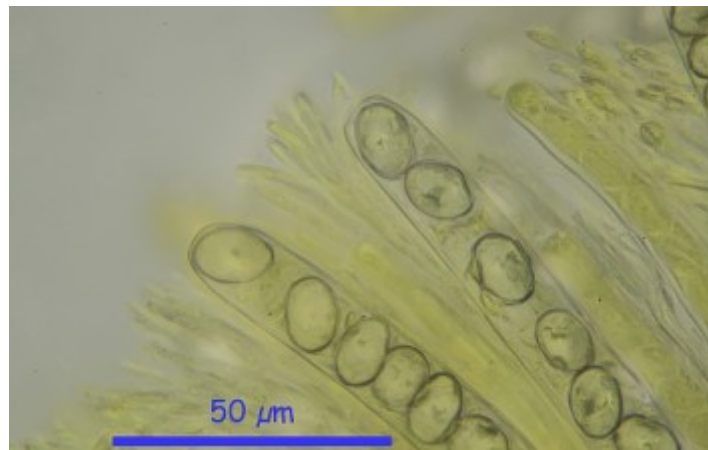
Huelva, Aracena, La Nava, 29S QB1399, 663 m, sobre madera caída de *Populus nigra*, 26-XII-2011, leg. Juan Francisco Moreno, JA-CUSSTA: 7725.

Descripción macroscópica:

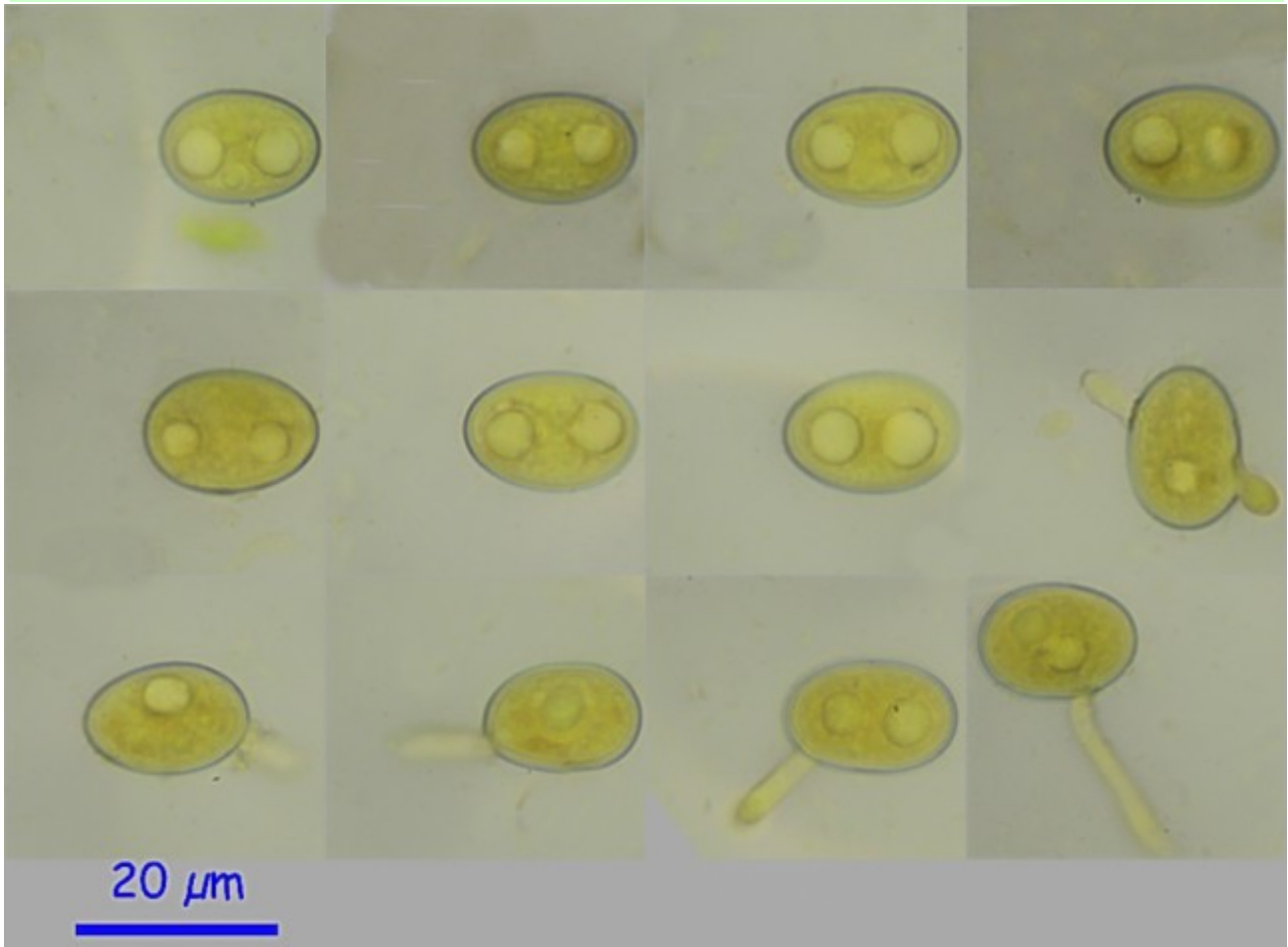
Apotecios de hasta 0,5 cm. de diámetro, sésiles, discoides. **Himenio** de color blanco grisáceo y liso. **Cara externa** de color pardusco, recubierta de pelos, algunos muy grandes, de color pardo, y con el borde regular y también cubierto de pelos.

Descripción microscópica:

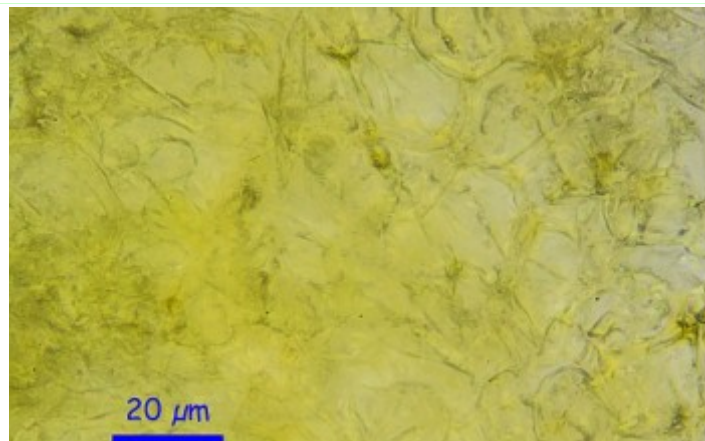
Ascas cilíndricas, hialinas, octosporicas, uniseriadas y no amiloides. **Ascosporas** de ampliamente elipsoidales a subglobosas, hialinas, gutuladas y con apéndice en la madurez, de (15,8) 16,2 - 18,2 (18,9) x (11,0) 11,2 - 12,3 (12,7) μm ; Q = 1,4 - 1,58 (1,6); N = 23; Me = 17,2 x 11,7 μm ; Qe = 1,5. **Paráfisis** filiformes, septadas y sin ensanchamiento en el ápice. **Pelos** muy apuntados en el ápice, o en ambos extremos (bifurcados), de paredes gruesas y septados, de 392,3 - 767,6 x 17,3 - 21,8 μm . **Excípulo** ectal de células prismáticas.



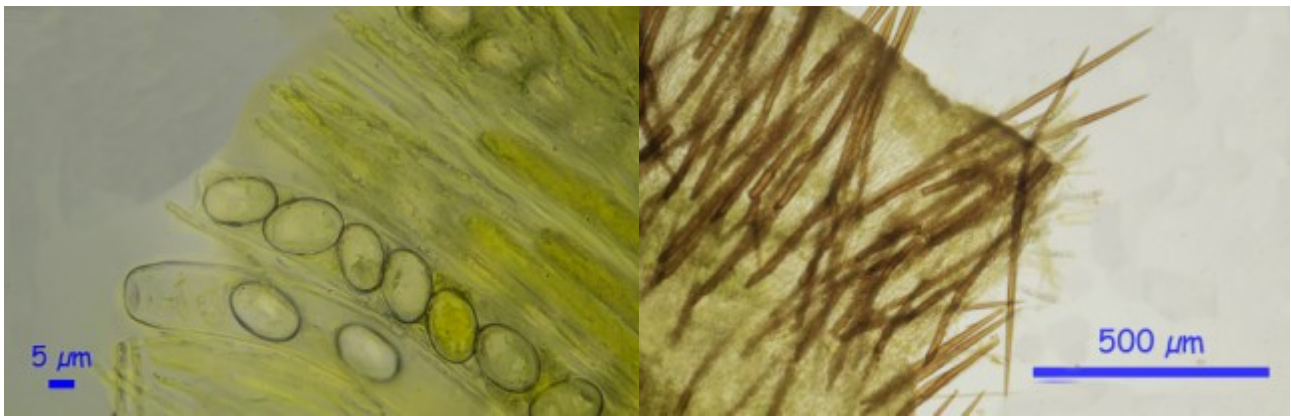
A. Ascas en IKI1. 1000x.



B. Esporas en IKI1. 1000x.



C. Excípulo ectal en IKI1. 1000x



C. Paráfisis 1000x (izquierda) y Pelos 100x (derecha) en IK11.

Observaciones

Parecida a *Trichophaea*, de la que se distingue por las células del excípulo y por la presencia de pelos de doble punta.

Otras descripciones y fotografías

- MEDARDI G. (2006) *Atlante fotografico degli Ascomiceti d'Italia*. A.M.B. Fondazione Centro Studi Micologici. Pág. 519
- BARAL, H.O. & G. MARSON. (2005). *In vivo veritas. Over 10000 Images of fungi and plants (microscopical drawings. Water colour plates, Photo macro- & micrographs), with materials on vital taxonomy and xerotolerance. DVD. 3rd edition.*
- AAVV. *Bolets de Catalunya. Sociedad Catalana de Micologia*. Lámina 1099
- AHTI T. et al. (2000) *Ascomycetes. Nordic Macromycetes Vol. 1*. Pág. 123
- BREITENBACH J. & KRÄNZLIN F. (1983). *Fungi of Switzerland Vol. 1. Ascomycetes. Mykologia Lucern*. Pág. 94

Foto Juan Francisco Moreno



Salvo indicación en contrario, las fotos están realizadas por Demetrio Merino.