

# *Resupinatus alboniger*

(Pat.) Singer, *Nova Hedwigia* **29**(1-2): 17 (1978) [1977]



Tricholomataceae, Agaricales, Agaricomycetidae, Agaricomycetes, Agaricomycotina, Basidiomycota, Fungi

- = *Asterotus argentinus* Singer, in Singer & Digilio, *Lilloa* **25**: 107 (1952) [1951]
- ≡ *Dendrosarcus alboniger* (Pat.) Kuntze, *Revis. gen. pl.* (Leipzig) **3**(2): 463 (1898)
- ≡ *Hohenbuehelia albonigra* (Pat.) Courtec., *Docums Mycol.* **23**(no. 91): 9 (1993)
- ≡ *Pleurotus alboniger* Pat., *Bull. Soc. mycol. Fr.* **9**: 126 (1893)
- ≡ *Resupinatus alboniger* (Pat.) Singer, *Nova Hedwigia* **29**(1-2): 17 (1978) [1977] var. *alboniger*
- ≡ *Resupinatus alboniger* var. *bisporus* Singer, *Nova Hedwigia* **29**(1-2): 19 (1977)
- = *Resupinatus argentinus* (Singer) Singer, *Beih. Sydowia* **7**: 30 (1973)

## Material estudiado:

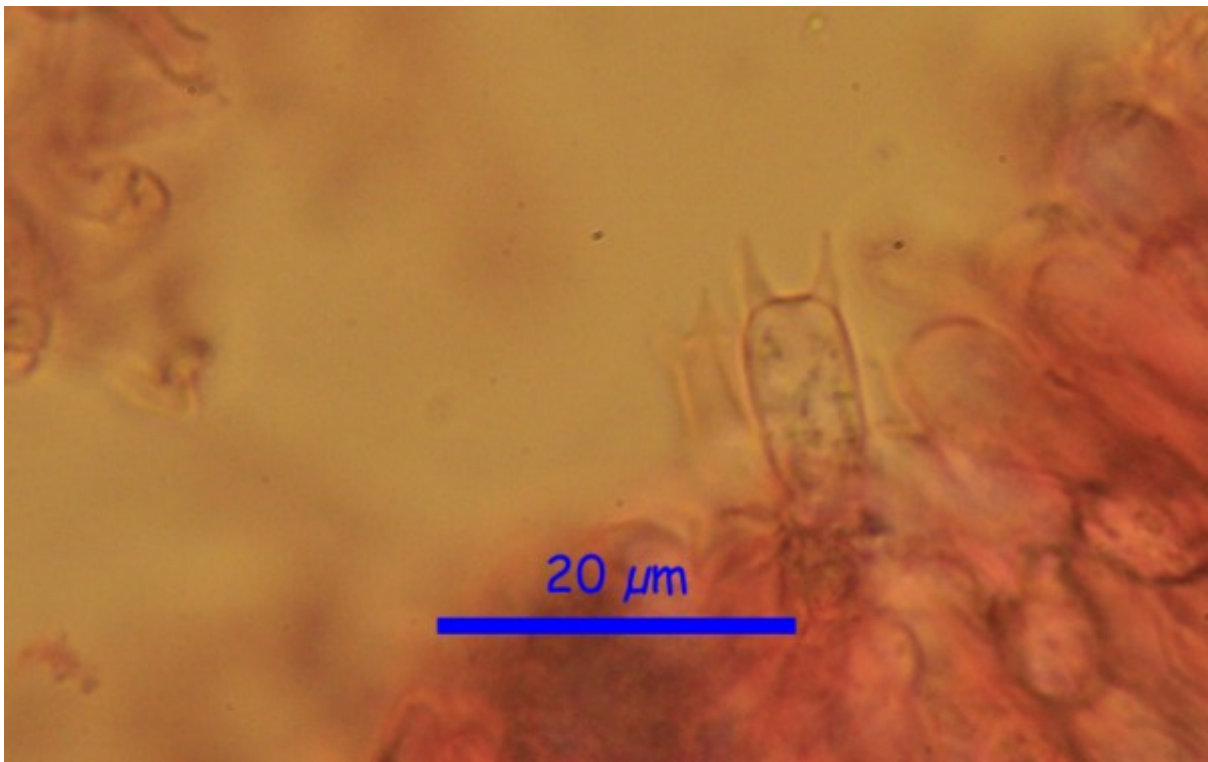
Jaén, Valdepeñas de Jaén, El Badillo, 30S VG2860, 946 m, sobre madera muerta de *Clematis* sp., 17-XI-2011, leg. Dianora Estrada, Salvador Tello y Demetrio Merino, JA-CUSSTA: 7714. **Cita nueva para Andalucía.**

## Descripción macroscópica:

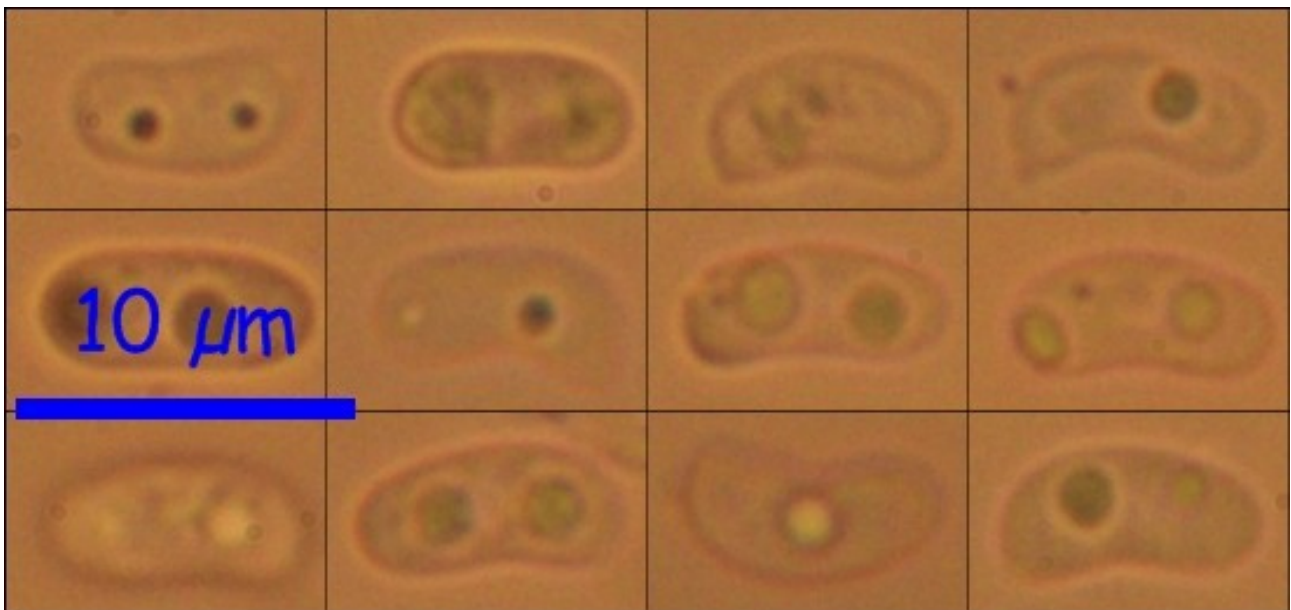
**Sombrero** séstil con punto de unión con el sustrato central o lateral. de hasta 1 cm. de diámetro, al principio cupulado y después aplanado, de color blanquecino a gris ocráceo y con el borde crenulado. **Láminas** blanquecinas que se van ennegreciendo con la edad, más oscuras en el centro y más claras en el borde, espaciadas y separadas por lamélulas. Crece en arbustos o en planifolios.

## Descripción microscópica:

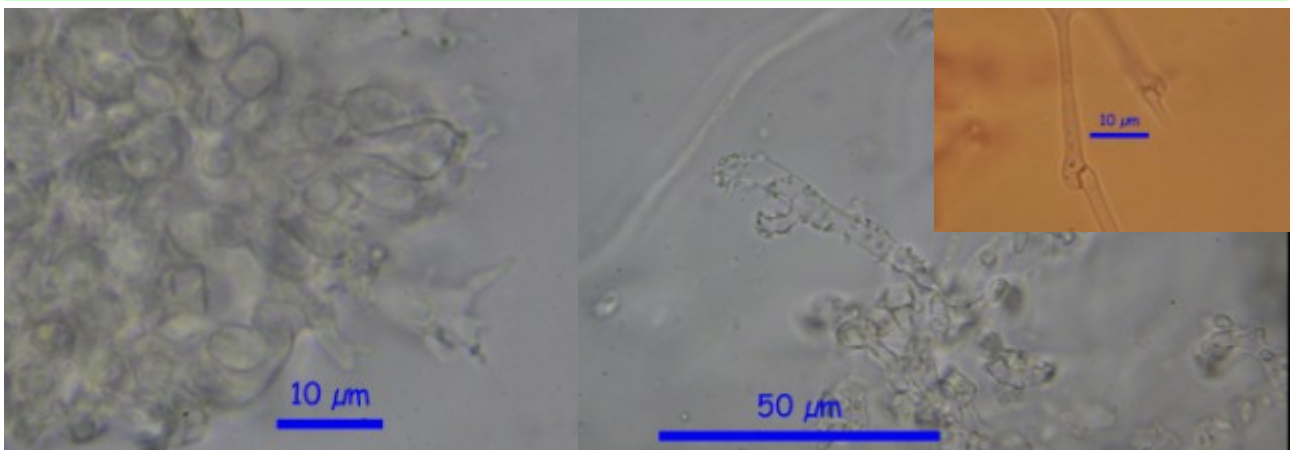
**Basidios** de cilíndricos a subclaviformes, bispóricos. **Basidiosporas** alantoides, lisas, hialinas, gutuladas y apiculadas, de 6.7 [7.4 ; 7.8] 8.6 x 3 [3.4 ; 3.6] 4 µm; Q = 1.9 [2.1 ; 2.3] 2.5; N = 23; C = 95%; Me = 7.6 x 3.5 µm; Qe = 2.2. **Queilocistidios** diverticulados. **Pileipellis** con hifas terminales coraloides.



A. Basidios en Rojo Congo SDS. 1000x.



B. Esporas en Rojo Congo SDS. 1000x.



C. Izquierda: Queilocistidios en Agua. 1000x. Derecha: Pileipellis en Agua y fíbulas en Rojo Congo SDS. 1000x

## Observaciones

*Resupinatus trichotis*, *R. striatulus* y *R. applicatus* no tienen las esporas alantoides sino subglobosas. *Hohenbuehelia unguicularis* también tiene las láminas ennegrecientes pero con un pequeño pseudoestipe y sin terminaciones hifales coraloides en la cutícula. *H. pinacearum* también ennegrece, pero crece en coníferas y tampoco tiene terminaciones hifales coraloides.

## Otras descripciones y fotografías

- LANZONI G. (1999) *Specie interessanti delle herbario Lanzoni. Mykoflora. Pars. VII.* Pág. 53
- ROUX P. (2006) *Mille et un champignons. Edit. Roux.* Pág. 314



Salvo indicación en contrario, las fotos están realizadas por Demetrio Merino.