

Boletus fechtneri

Velen., *České Houby* 4-5: 704 (1922)



Boletaceae, Boletales, Agaricomycetidae, Agaricomycetes, Agaricomycotina, Basidiomycota, Fungi

Boletus appendiculatus subsp. *pallescens* Konrad, *Bull. trimest. Soc. mycol. Fr.* 44: 73 (1929)

Boletus pallescens (Konrad) Singer, *Annls mycol.* 34(6): 424 (1936)

Material estudiado:

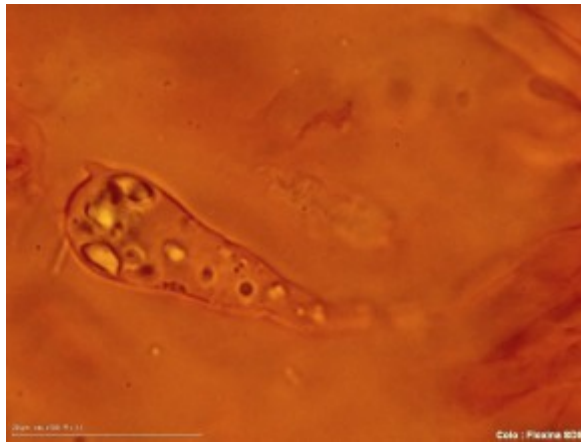
Huesca, Bergüa, Robledal, 30T YN3212, 1049 m, bosque mixto de frondosas y pinos, 28-VIII-2009, *Jeg.* Santiago Serrano y Demetrio Merino, JA-CUSSTA: 7615.

Descripción macroscópica:

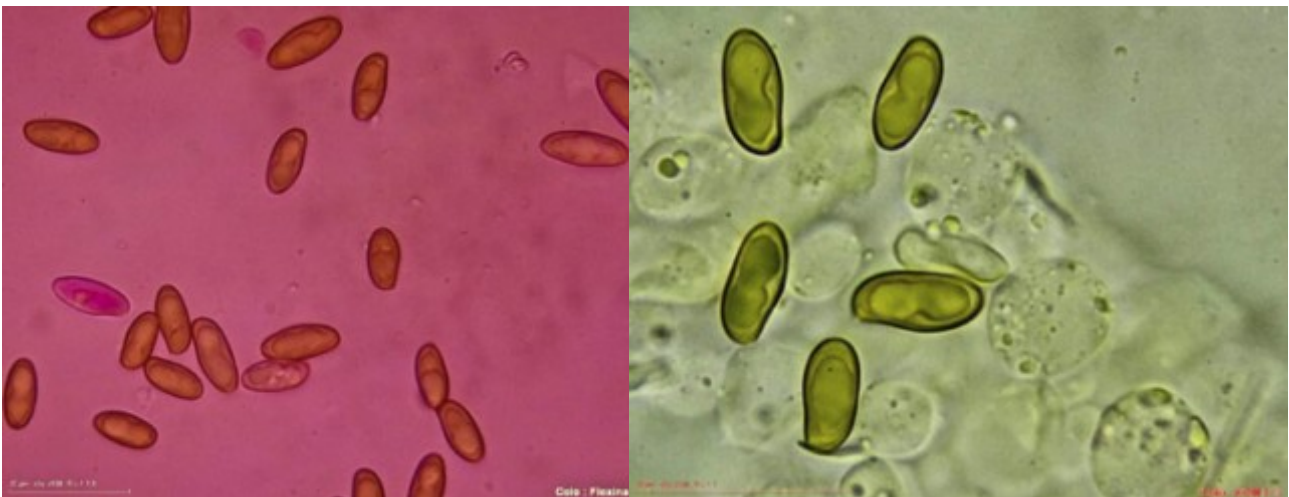
Cutícula muy clara, casi blanca, que azulea al tacto. **Sombrero** con borde ligeramente enrollado. **Poros** muy finos, amarillos, con tonalidades rojizas. **Pie** de clavado a ligeramente radicante, con retículo amarillo en la parte superior y banda rosada en la inferior. **Carne** amarilla que azulea ligeramente al corte.

Descripción microscópica:

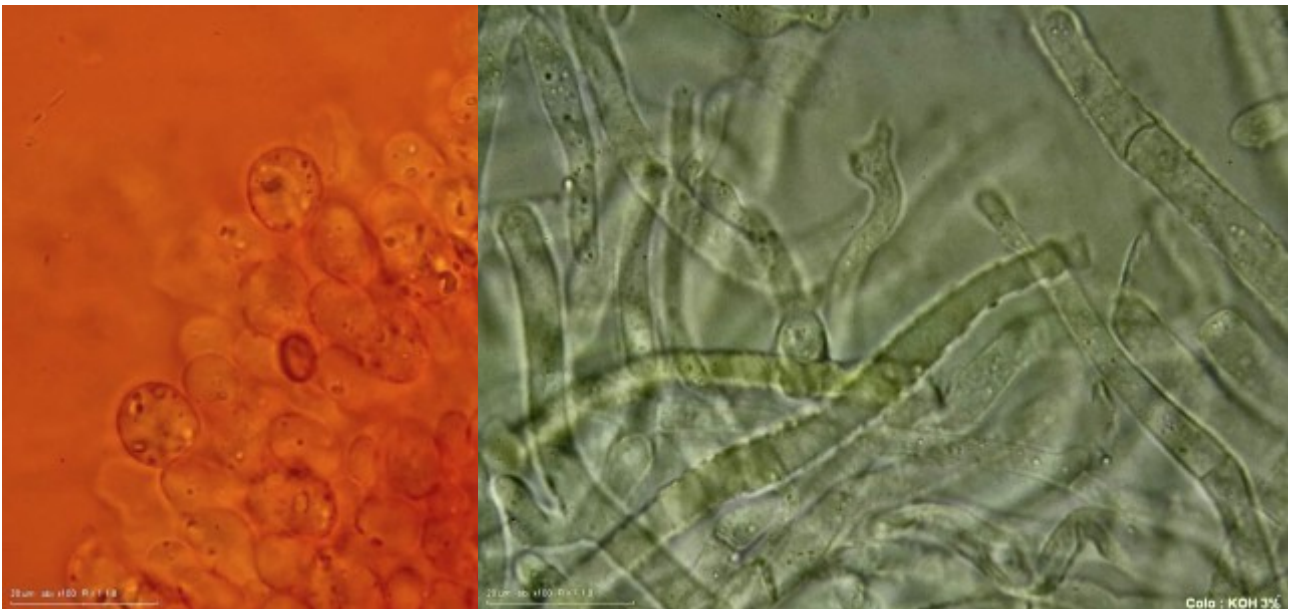
Basidios claviformes, sin fíbula basal, de 35,7 x 11,2 µm. **Basidiosporas** de elípticas a fusiformes, gutuladas, lisas y amarillentas en KOH al 3 %, de 10 [11.6 ; 12.3] 13.9 x 4.5 [5.2 ; 5.5] 6.2 µm; Q = 1.9 [2.2 ; 2.3] 2.6; N = 30; C = 95%; Me = 12 x 5.3 µm; Qe = 2.3 **Cistidios** claviformes, ventrudos y algunos globosos. **Pileipellis** en tricodermis, con hifas septadas, sin fíbulas y con elementos terminales cilíndricos, finamente incrustados con pigmento intracelular que amarillea con KOH al 3 %



A. Basidios en Floxina SDS. 1000x



B. Esporas en Floxina SDS (izquierda) y en KOH 3% (derecha). 1000x



C. Cistidios en Floxina SDS (izquierda) 1000x D. Pileipellis en KOH al 3 % 1000x

Observaciones

Ligera coloración roja de los poros en los ejemplares jóvenes que no se acentuó con la edad y que no se cita en la bibliografía, pero sí coinciden el resto de caracteres macro y micro. Diferencias con especies próximas, según J.A. Muñoz, op.cit. pág. 349:

	<i>B. pseudoregius</i>	<i>B. speciosus</i> Frost. ss. Snell et Dick (1970)	<i>B. fechtneri</i>
Color del píleo	De color muy variable, rosado, rosa claro, rosa rojizo, marrón rojizo, pardo rojizo o marrón rosado	De color naranja, color cuero a rojo (rojo ladrillo).	Siempre en tonos blanquecinos, gris beige, marrón claro, marrón grisáceo, ocasionalmente con tonalidades rosa en el margen
Decoración del estipe	Amarillento, con una franja rojo rosa en la parte central o baja	Amarillo limón vivo, con una franja de color rojo carmín vivo hacia la base.	Amarillento, adornado con una característica banda de color rojo rosa o rosado en la mitad inferior, en algunos casos puede estar ausente o poco marcada
Carne al contacto con el aire	Amarillenta, azulca con más o menos intensidad y en unos pocos minutos, sobre todo en la parte alta del estipe y en el píleo	Amarillo limón, gris azulado al corte (poco intenso)	De color amarillo claro, azul al corte, más intenso cerca de los tubos y parte alta del estipe y píleo
Basidiosporas	Media = 11,6 x 4,6 µm; Qm = 2,5; Vm = 103 µm ³	Media = 11 x 3,5 µm. Qm = 3,1; Vm = 57 µm ³	Media = 13,6 x 5,3 µm, Q = 2,6; Vm = 160 µm ³
Habitat	Bajo frondosas (<i>Quercus</i> sp. y <i>Fagus sylvatica</i>).	Bajo Picea y Abies o bosques mixtos.	Bajo frondosas (<i>Quercus</i> sp. y <i>Fagus</i> sp.), más raramente bajo <i>Abies alba</i> .

Otras descripciones y fotografías

- ALESSIO C.L. (1985) *Boletus* Dill. ex L. Libr. editrice Biella Giovanna, Pág. 137, 528
- BON M. (1999) *Les Bolets. Flore micologique d'Europe. Vol. 6* Pág. 100
- BREITENBACH J. & KRÄBZLIN F. (1991) *Fungi of Switzerland Vol. 3. Bolets and agarics 1st. part. Mykologia Lucern.* Pág. 56
- GALLI R. (1998) *I Boleti. Edinatura.* Pág. 182
- GERHARDT E., VILA J. & LLIMONA X. (2000) *Hongos de España y Europa. Edit. Omega.* Pág. 846
- MUÑOZ J.A. (2005) *Boletus s.l. Fungi Europaei Edizioni Candusso.* Pág. 353
- PALAZÓN F. (2001) *Setas para todos. Pirineos. Península Ibérica. Edit. Pirineo.* Pág. 593



Salvo indicación en contrario, las fotos están realizadas por Demetrio Merino.